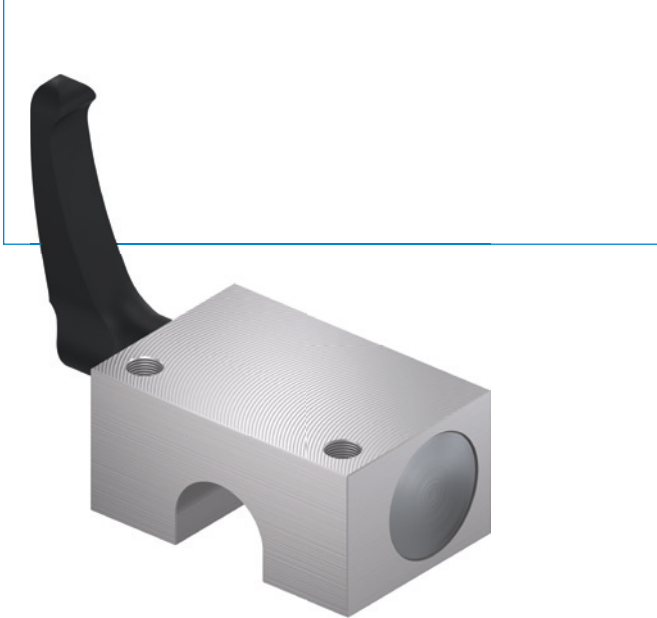


导轨钳制元件 | 手动

HKR 系列

▶ 产品优点



- ▶ **不受限于生产商**
用于圆轴导轨
- ▶ **无需工具即可打开和关闭(双稳态)**
通过旋转钳制杆
- ▶ **免维护**
高达 50,000 次静态钳制循环

▶ 面向您具体应用的合适产品

应用 场景

- ▶ 木材加工中的工作台横梁
- ▶ 塑料加工中的宽度调节装置
- ▶ 在光学仪器和测量台上定位

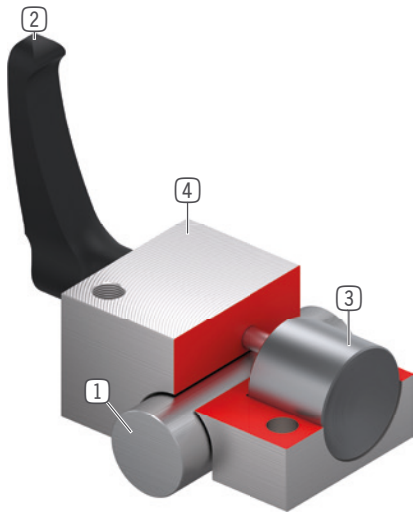
其他 信息

- ▶ **可根据需要提供特殊款式,例如**
通过六角螺栓 (DIN 912) 操纵
加长钳制杆
不锈钢材质

▶ 技术数据

系列	HKR
圆轴尺寸	12-60 mm
保持力	1200 - 2000 N
手柄锁固扭力	5-17 Nm
弹簧蓄能	不存在
B10d 值	最大可达50,000
动态制动循环	无
操作	手动
操作温度	-10 ... +70 [°C]
轴公差	+/- 0,01 mm
硬度	min. 54 HRC

优势细节



- ① 圆轨
- 可用于圆轴导轨
- ② 塑料钳制杆
- 可自由调整(抬起即分离)
- ③ 钳口
- 浮动式安装保证了对称的力量传递。
- ④ 外壳

技术数据

HKR 系列 钳制 N (双稳态) 保持停留在当前位置

订购编号	轴径 \varnothing^*	保持力	保持扭力	钳制扭矩	A	B	X
	[mm]	[N]	[Nm]	[Nm]	[mm]	[mm]	[mm]
HKR1200A	12	1200	7	5.00	43	32	18
HKR1600A	16	1200	10	5.00	53	38	22
HKR2000A	20	1200	12	7.00	60	44	25
HKR2500A	25	1200	15	7.00	78	52	30
HKR3000A	30	2000	30	15.00	87	58	35
HKR4000A	40	2000	40	15.00	108	68	45
HKR5000A	50	2000	50	15.00	132	76	50
HKR6000A	60	2000	60	22.00	157	76	60

*最小硬度 54HRC