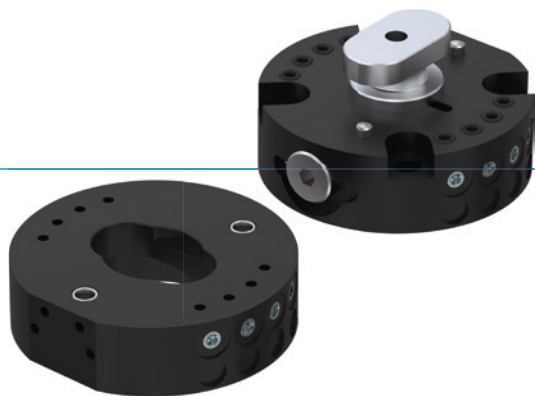


# ZMIENIACZ NARZĘDZIA

## SERIA HWR2000

### ► ZALETY PRODUKTU



#### ► **Zmiana w takcie sekundowym**

Redukcja kosztów uzbrajania i minimalizacja czasu przestojów za pomocą trwającej zaledwie kilka sekund wymiany narzędzia.

#### ► **Zintegrowane transformatory powietrzne**

Elementy wykonawcze można wysterowywać za pomocą zintegrowanego układu przenoszenia powietrznego. Możliwe jest także przenoszenie elektryczne.

#### ► **Wraz z układem ochrony przed zagubieniem**

Niepożądane spadnięcie elementu obrabianego jest wykluczone – oznacza to maksymalne bezpieczeństwo ludzi i maszyny.

### ► PRODUKT DOPASOWANY DO KONKRETNIEGO ZASTOSOWANIA



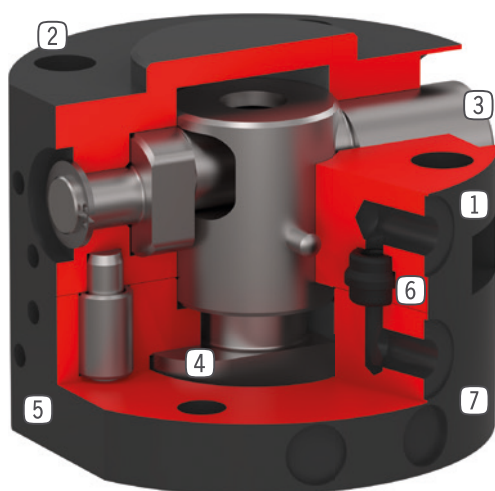
#### ► **Nasze produkty lubią wyzwania!**

Ekstremalne warunki, w każdym zakątku świata – nasze sprawdzone w praktyce komponenty i systemy dają nieograniczone możliwości.

Znajdź odpowiedni produkt do konkretnego zastosowania:

[www.zimmer-group.pl](http://www.zimmer-group.pl)

## ► KORZYŚCI – W SZCZEGÓŁACH



- ① **Część stała**  
- Do montażu po stronie robota
- ② **Kołnierz robota**  
- Grupa części wg EN ISO 9409-1
- ③ **Trzpień mimośrodowy do ryglowania**  
- Ze funkcją zatrzaśnięcia wspomaganą sprężynowo
- ④ **Trzpień ryglujący**  
- Dopasowany do tulei ryglującej
- ⑤ **Mocowanie elementu zasilającego**
- ⑥ **Zintegrowany przepust powietrza**  
- Przepust powietrza i próżni  
- możliweysterowanie bezprzewodowe
- ⑦ **Element luźny**  
- Do montażu od strony narzędzia

## ► DANE TECHNICZNE

Rozmiar	Kołnierz montażowy wg EN ISO 9409-1	Przeniesienie energii pneumatyczne [Liczba]	Przeniesienie energii elektryczne
HWR2031	TK 31,5	4	opcjonalnie
HWR2040	TK 40	4	opcjonalnie
HWR2050	TK 50	8	opcjonalnie

## ► WIĘCEJ INFORMACJI MOŻNA ZNALEŹĆ W INTERNECIE.



Wszystkie informacje za jednym kliknięciem: [www.zimmer-group.com](http://www.zimmer-group.com). Na podstawie numeru katalogowego pożądanego produktu można znaleźć dane, rysunki, modele 3D i instrukcje obsługi szukanego rozmiaru. Szybki dostęp do zawsze aktualnych i przejrzystych informacji.

# ZMIENIACZ NARZĘDZIA

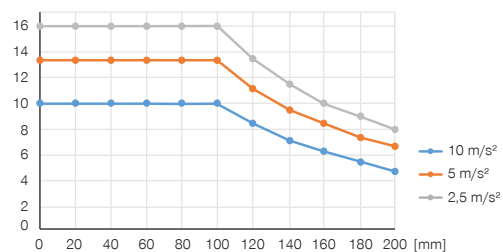
## ROZMIAR HWR2040

### ► SPECYFIKACJE PRODUKTOWE



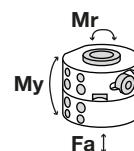
#### ► Zmienna pozycja montażowa

Pokazuje maksymalny ciężar manipulacyjny w zależności od przyspieszenia i ramienia dźwigni. Nie zastępuje projektu technicznego. [kg]



#### ► Siły i momenty

Przedstawia statyczne siły i momenty, które mogą oddziaływać na zmiennic narzędzi w stanie zaryglowanym.



Mr [Nm]	55
My [Nm]	50
Fa [N]	1200

### ► ZALECANE WYPOSAŻENIE DODATKOWE



#### ZASILANIE W ENERGIĘ



**GVM5**  
Złącze śrubowe proste



#### PRZYŁĄCZA/POZOSTAŁE



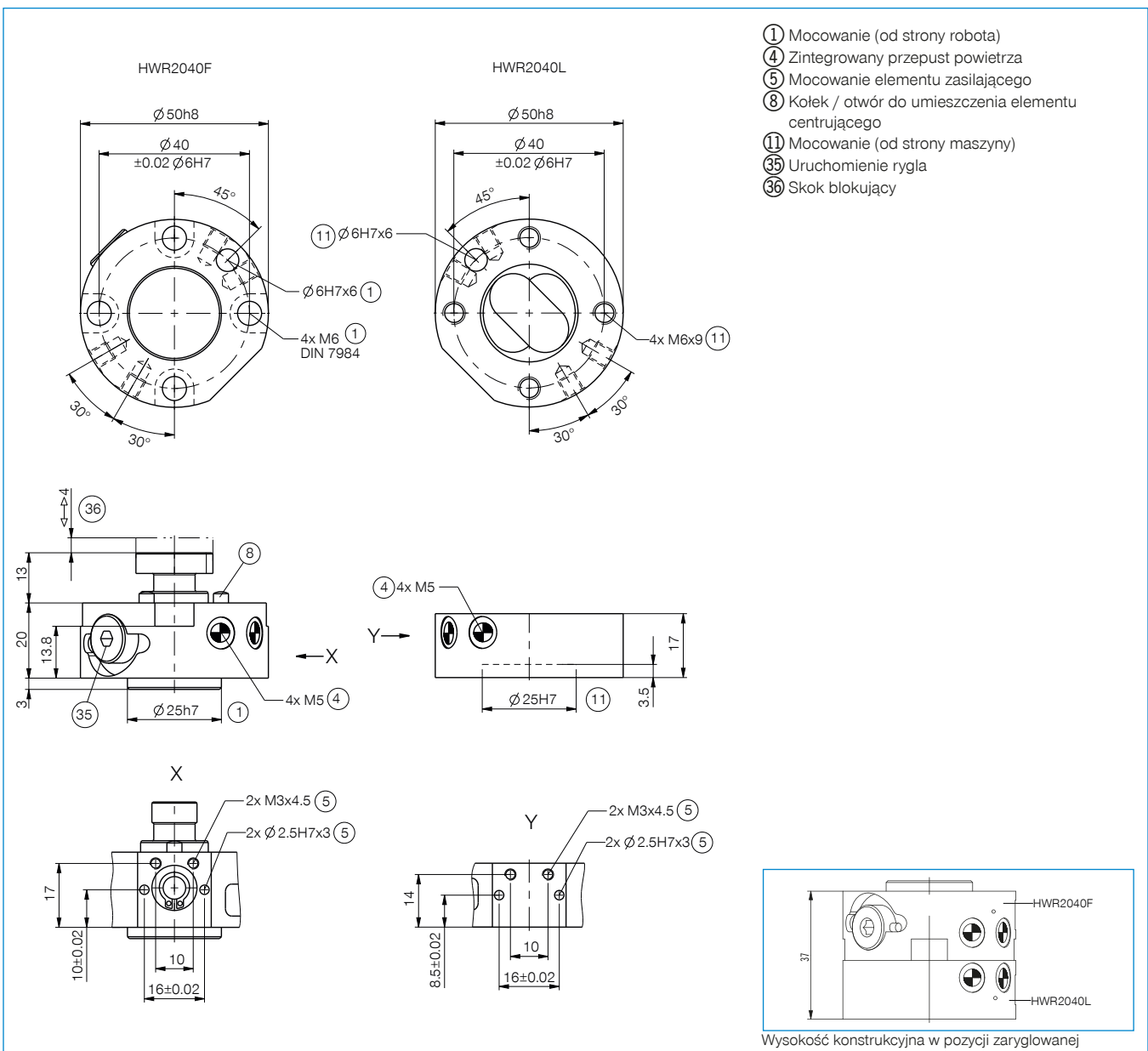
Elementy zasilania i akcesoria do zmiennic narzędzi

**Nr katalogowy**

Kołnierz montażowy wg EN ISO 9409-1  
 Przeniesienie energii pneumatyczne [Liczba]  
 Przepływ na element przenoszący  
 Przeniesienie energii elektryczne  
 Hamowanie samoistne przy ryglowaniu  
 Skok blokujący [mm]  
 Dokładność powtarzania w Z [mm]  
 Dokładność powtarzania w X, Y [mm]  
 Nominalne ciśnienie robocze [bar]  
 Temperatura robocza [°C]  
 Moment bezwładności masy [kgcm<sup>2</sup>]  
 Masa [kg]

**► Dane techniczne**

	<b>HWR2040F</b>	<b>HWR2040L</b>
	TK 40	TK 40
	4	4
	150	150
	opcjonalnie	opcjonalnie
	mechaniczny	mechaniczny
	4	
	0.01	0.01
	0.02	0.02
	6	6
	5 ... +80	5 ... +80
	0.33	0.26
	0.14	0.071



# ELEMENTY ZASILAJĄCE DO ZMIENIACZA NARZĘDZI ROZMIAR HWR2031 / HWR2040 / HWR2050

## ► SCHEMAT POŁĄCZEŃ

