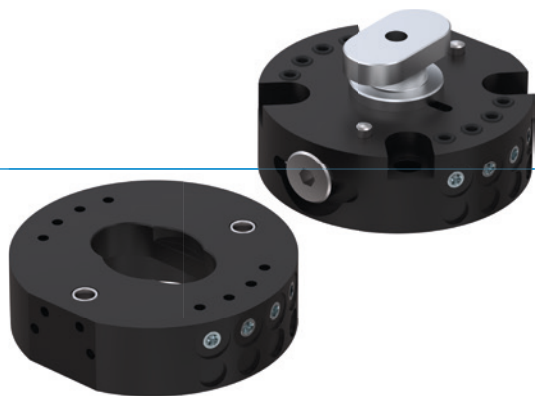


ZMIENIACZ NARZĘDZIA

SERIA HWR2000

► ZALETY PRODUKTU



► **Zmiana w takcie sekundowym**

Redukcja kosztów uzbrajania i minimalizacja czasu przestoju za pomocą trwającej zaledwie kilka sekund wymiany narzędzia.

► **Zintegrowane transformatory powietrzne**

Elementy wykonawcze można wysterowywać za pomocą zintegrowanego układu przenoszenia powietrznego. Możliwe jest także przenoszenie elektryczne.

► **Wraz z układem ochrony przed zagubieniem**

Niepożądane spadnięcie elementu obrabianego jest wykluczone – oznacza to maksymalne bezpieczeństwo ludzi i maszyny.

► PRODUKT DOPASOWANY DO KONKRETNIEGO ZASTOSOWANIA



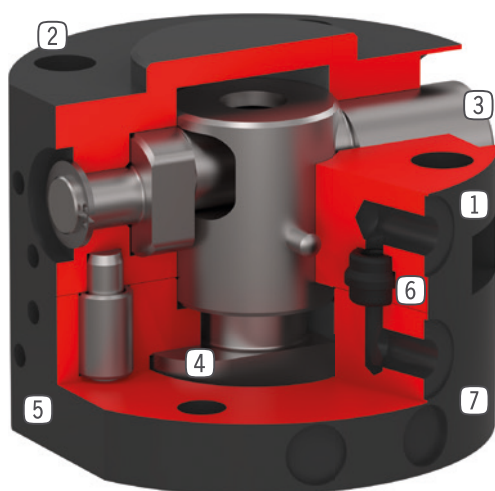
► **Nasze produkty lubią wyzwania!**

Ekstremalne warunki, w każdym zakątku świata – nasze sprawdzone w praktyce komponenty i systemy dają nieograniczone możliwości.

Znajdź odpowiedni produkt do konkretnego zastosowania:

www.zimmer-group.pl

► KORZYŚCI – W SZCZEGÓŁACH



- ① **Część stała**
- Do montażu po stronie robota
- ② **Kołnierz robota**
- Grupa części wg EN ISO 9409-1
- ③ **Trzpień mimośrodowy do ryglowania**
- Ze funkcją zatrzaśnięcia wspomaganą sprężynowo
- ④ **Trzpień ryglujący**
- Dopasowany do tulei ryglującej
- ⑤ **Mocowanie elementu zasilającego**
- ⑥ **Zintegrowany przepust powietrza**
- Przepust powietrza i próżni
- możliweysterowanie bezprzewodowe
- ⑦ **Element luźny**
- Do montażu od strony narzędzia

► DANE TECHNICZNE

Rozmiar	Kołnierz montażowy wg EN ISO 9409-1	Przeniesienie energii pneumatyczne [Liczba]	Przeniesienie energii elektryczne
HWR2031	TK 31,5	4	opcjonalnie
HWR2040	TK 40	4	opcjonalnie
HWR2050	TK 50	8	opcjonalnie

► WIĘCEJ INFORMACJI MOŻNA ZNALEŹĆ W INTERNECIE.

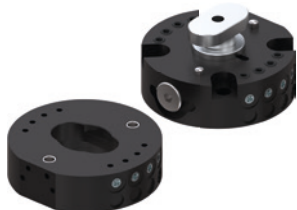


Wszystkie informacje za jednym kliknięciem: www.zimmer-group.com. Na podstawie numeru katalogowego pożądanego produktu można znaleźć dane, rysunki, modele 3D i instrukcje obsługi szukanego rozmiaru. Szybki dostęp do zawsze aktualnych i przejrzystych informacji.

ZMIENIACZ NARZĘDZIA

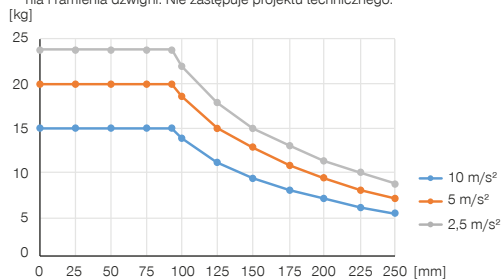
ROZMIAR HWR2050

► SPECYFIKACJE PRODUKTOWE



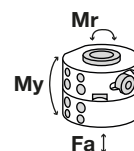
► Zmienna pozycja montażowa

Pokazuje maksymalny ciężar manipulacyjny w zależności od przyspieszenia i ramienia dźwigni. Nie zastępuje projektu technicznego.



► Siły i momenty

Przedstawia statyczne siły i momenty, które mogą oddziaływać na zmiennic narzędzi w stanie zaryglowanym.



Mr [Nm]	80
My [Nm]	70
Fa [N]	1600

► ZALECANE WYPOSAŻENIE DODATKOWE



ZASILANIE W ENERGIĘ



GVM5
Złącze śrubowe proste



PRZYŁĄCZA/POZOSTAŁE



Elementy zasilania i akcesoria do zmiennic narzędzi

Nr katalogowy

Kołnierz montażowy wg EN ISO 9409-1
 Przeniesienie energii pneumatyczne [Liczba]
 Przepływ na element przenoszący
 Przeniesienie energii elektryczne
 Hamowanie samoistne przy ryglowaniu
 Skok blokujący [mm]
 Dokładność powtarzania w Z [mm]
 Dokładność powtarzania w X, Y [mm]
 Nominalne ciśnienie robocze [bar]
 Temperatura robocza [°C]
 Moment bezwładności masy [kgcm²]
 Masa [kg]

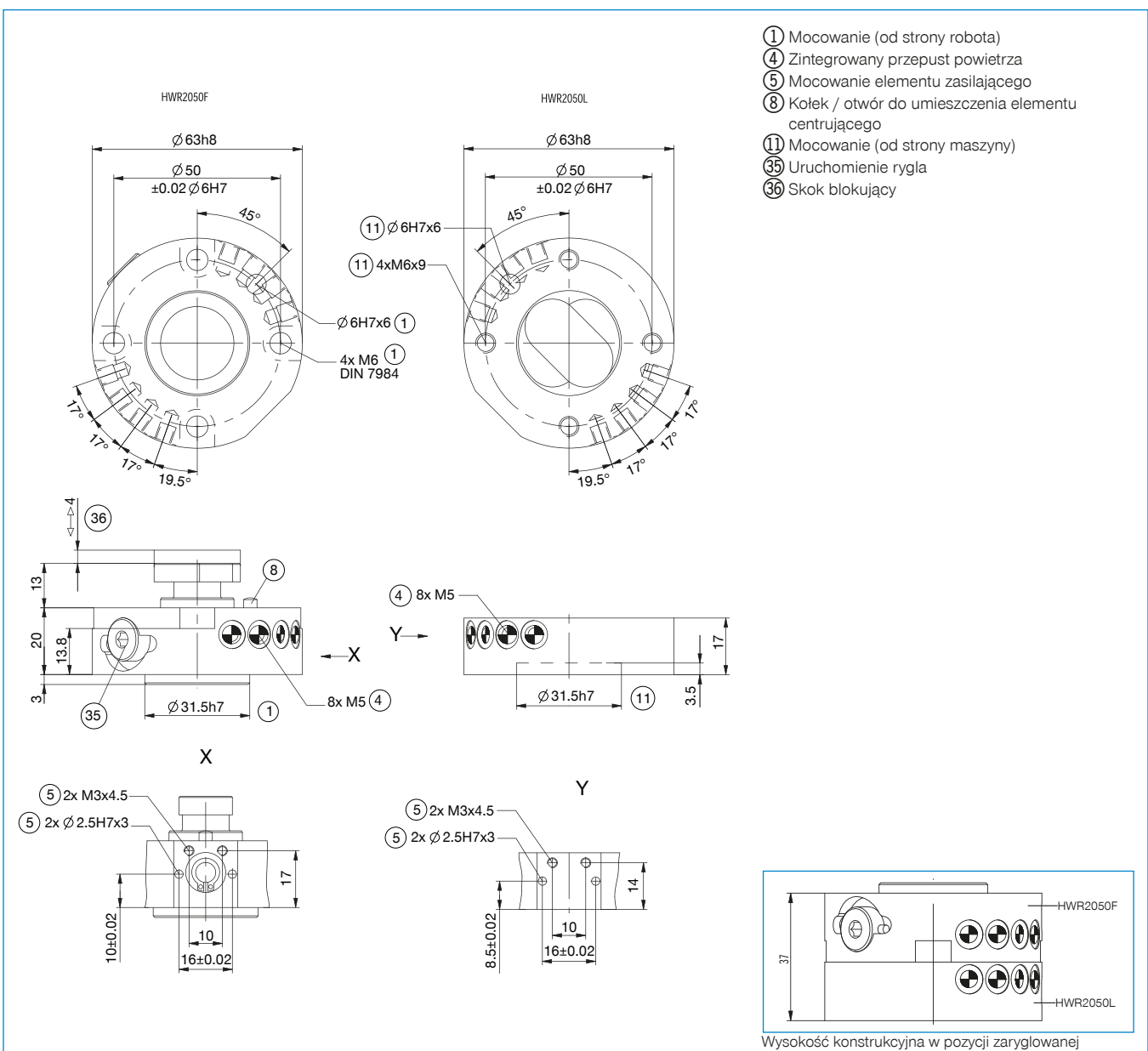
Dane techniczne

HWR2050F

TK 50
 8
 150
 opcjonalnie
 mechaniczny
 4
 0.01
 0.02
 6
 5 ... +80
 0.86
 0.23

HWR2050L

TK 50
 8
 150
 opcjonalnie
 mechaniczny
 4
 0.01
 0.02
 6
 5 ... +80
 0.67
 0.11



ELEMENTY ZASILAJĄCE DO ZMIENIACZA NARZĘDZI ROZMIAR HWR2031 / HWR2040 / HWR2050

► SCHEMAT POŁĄCZEŃ

