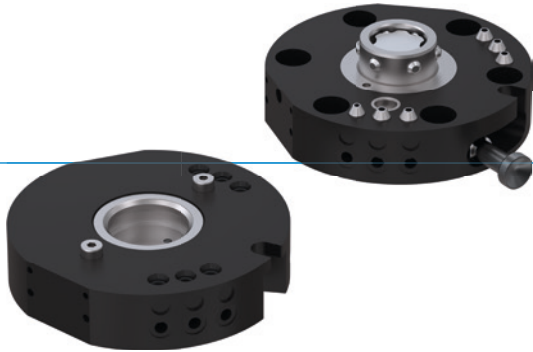


WERKZEUGWECHSLER SERIE HWR

▶ PRODUKTVORTEILE



▶ Wechseln im Sekundentakt

Senken Sie Ihre Rüstkosten und minimieren Sie die Stillstandszeiten durch einen sekundenschnellen Wechsel Ihres Werkzeuges

▶ Integrierte Luftübertrager

Zur Versorgung von pneumatischen Aktoren. Über optional erhältliche Energieelemente können weitere Medien übertragen werden.

▶ Werkzeugloser Wechselvorgang

Der komplett im Gehäuse integrierte Verriegelungshebel ermöglicht Ihnen einen Werkzeugwechsel ohne Hilfsmittel

▶ DAS PASSENDE PRODUKT FÜR IHRE ANWENDUNG

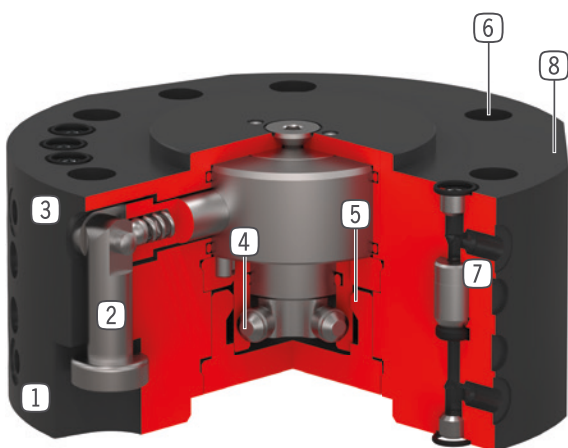


▶ Unsere Produkte lieben die Herausforderung!

Extreme Bedingungen, an jedem Ort der Welt – unsere praxisbewährten Komponenten und Systeme ermöglichen Ihnen grenzenlose Möglichkeiten. Finden Sie das passende Produkt für Ihren speziellen Einsatz:

www.zimmer-group.com

► NUTZEN IM DETAIL



- ① **Losteil**
- Zur werkzeugseitigen Montage
- ② **Verriegelungshebel**
- mit federunterstützter Einrastfunktion
- ③ **Festteil**
- Zur roboterseitigen Montage
- ④ **Verriegelungsbolzen**
- der Verriegelungshülse angepasst
- ⑤ **Verriegelungshub**
- nachjustierbar über Verriegelungshülse
- ⑥ **Roboterflansch**
- Teilkreis nach EN ISO 9409-1
- ⑦ **Integrierte Luftdurchführung**
- Luft- / Vakuumdurchführung
- Schlauchlose Ansteuerung möglich
- ⑧ **Befestigung Energieelement**

► TECHNISCHE DATEN

Baugröße	Anschlussflansch nach EN ISO 9409-1	Energieübertragung pneumatisch [Anzahl]	Energieübertragung elektrisch
HWR63	TK 63	6	optional
HWR80	TK 80	6	optional

► WEITERE INFORMATIONEN ONLINE VERFÜGBAR



Alle Informationen auf einen Klick: www.zimmer-group.com. Finden Sie anhand der Bestell-Nr. Ihres gewünschten Produktes Daten, Zeichnungen, 3-D-Modelle und Betriebsanleitungen zu Ihrer Baugröße. Schnell, übersichtlich und immer aktuell.

WERKZEUGWECHSLER

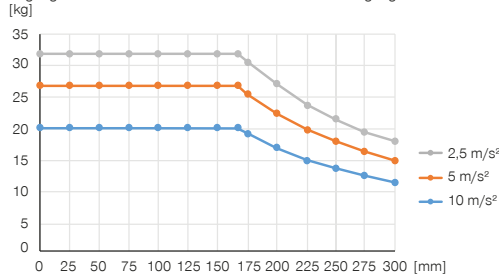
BAUGRÖSSE HWR63

▶ PRODUKTSPEZIFIKATIONEN



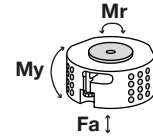
▶ Beliebige Einbaulage

Zeigt das maximale Handlingsgewicht in Abhängigkeit von Beschleunigung und Hebelarm. Ersetzt nicht die technische Auslegung.



▶ Kräfte und Momente

Zeigt statische Kräfte und Momente, die auf den Werkzeugwechsler im verriegelten Zustand wirken können.



Mr [Nm]	200
My [Nm]	200
Fa [N]	1200

▶ IM LIEFERUMFANG ENTHALTEN



6 [Stück]
O-Ring
COR0050100

▶ ZUBEHÖREMPFEHLUNG



ENERGIEVERSORGUNG



GVM5
Gerade-Verschraubung



WVM5
Winkel-Schwenk-Verschraubung

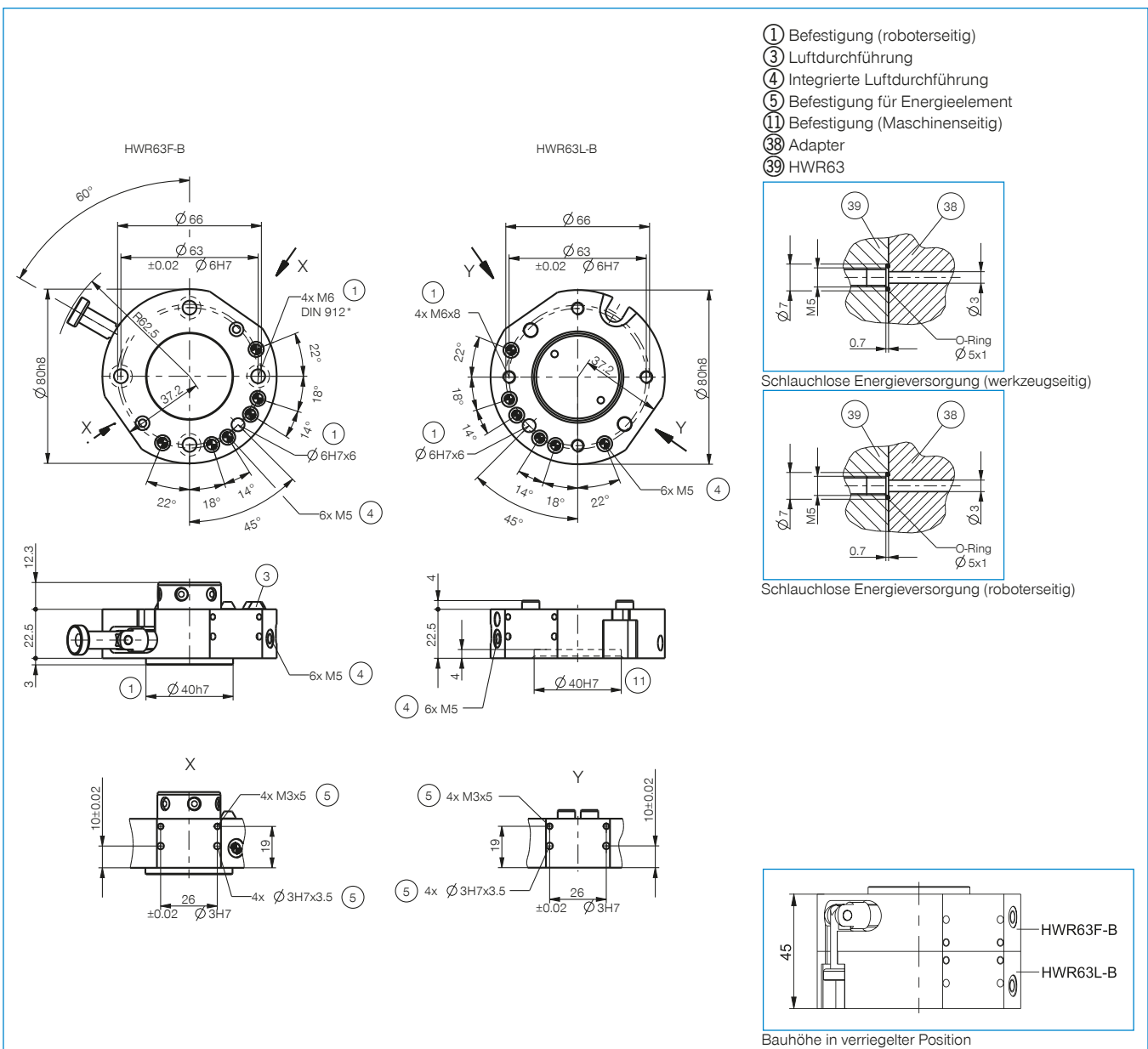


ANSCHLÜSSE / SONSTIGES



Energieelemente und Zubehör für Werkzeugwechsler

Bestell-Nr.	Technische Daten	
	HWR63F-B	HWR63L-B
Anschlussflansch nach EN ISO 9409-1	TK 63	TK 63
Energieübertragung pneumatisch [Anzahl]	6	6
Durchfluss je Überträger [l/min]	170	170
Energieübertragung elektrisch	optional	optional
Selbsthemmung beim Verriegeln	mechanisch	mechanisch
Verriegelungshub [mm]	1	
Wiederholgenauigkeit in Z [mm]	0,01	0,01
Wiederholgenauigkeit in X, Y [mm]	0,02	0,02
Nennbetriebsdruck [bar]	6	6
Betriebstemperatur [°C]	5 ... +80	5 ... +80
Massenträgheitsmoment [kgcm ²]	3,8	2,6
Gewicht [kg]	0,49	0,31



ENERGIEELEMENTE FÜR WERKZEUGWECHSLER BAUGRÖSSE HWR63 / HWR80

▶ ANSCHLUSSSCHEMA

