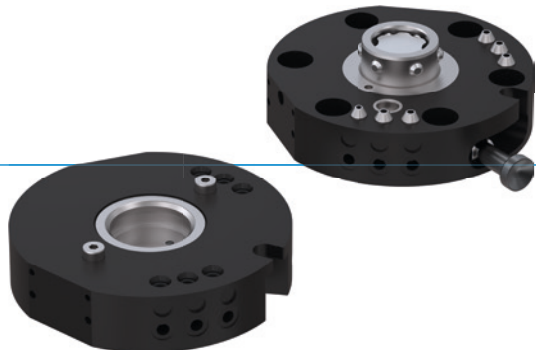


CAMBIADORES DE HERRAMIENTA

SERIE HWR

▶ VENTAJAS DE PRODUCTO



▶ Cambio en cuestión de segundos

El cambio de la herramienta se realiza en cuestión de segundos, lo que le permite reducir los costes de preparación y minimizar los tiempos de parada

▶ Pasos de aire integrados

Para el suministro de actuadores neumáticos. Mediante módulos de transmisión de energía que se suministran opcionalmente pueden transferirse otros medios.

▶ Cambio sin necesidad de herramienta

La palanca de bloqueo integrada completamente en la carcasa le permite cambiar la herramienta sin necesidad de medio auxiliar

▶ EL PRODUCTO ADECUADO PARA SU APLICACIÓN



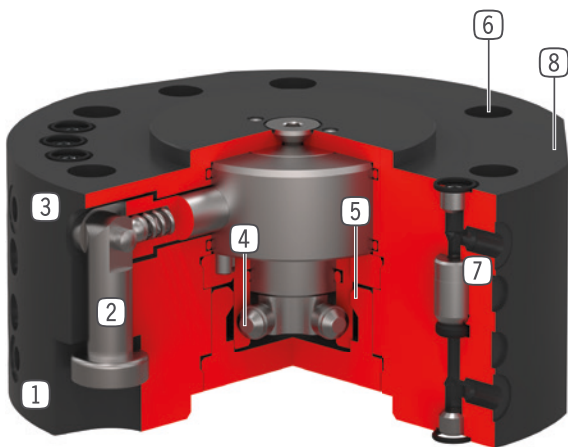
▶ A nuestros productos les encantan los retos.

Condiciones extremas, en cualquier lugar del planeta: nuestros sistemas y componentes acreditados en la práctica le ofrecen infinitas posibilidades.

Encuentre el producto adecuado para sus necesidades en particular:

www.zimmer-group.com

► SUS VENTAJAS EN DETALLE



- ① **Parte suelta**
- Para el montaje en el lado de la herramienta
- ② **Palanca de enclavamiento**
- con función de enclavamiento apoyada por muelle
- ③ **Parte fija**
- Para el montaje en el lado robot
- ④ **Bulones de enclavamiento**
- ajustado al casquillo de bloqueo
- ⑤ **Recorrido de enclavamiento**
- posibilidad de ajuste posterior a través del casquillo de bloqueo
- ⑥ **Brida de sujeción a robot**
- círculo primitivo según EN ISO 9409-1
- ⑦ **Paso de aire integrado**
- Transmisión de aire o vacío
- Posibilidad de conexión directa de aire
- ⑧ **Sujeción del módulo de transmisión de energía**

► DATOS TÉCNICOS

Tamaño constructivo	Brida de conexión según EN ISO 9409-1	Alimentación neumática [Cantidad]	Pasos eléctricos
HWR63	TK 63	6	opcional
HWR80	TK 80	6	opcional

► MÁS INFORMACIÓN DISPONIBLE ONLINE



Toda la información a un clic: www.zimmer-group.com. Encuentre mediante el n.º de pedido los datos, los dibujos, los modelos en 3D y las instrucciones de servicio del producto que desee en función de su tamaño. Rápido, claro y siempre actualizado.

CAMBIADORES DE HERRAMIENTA

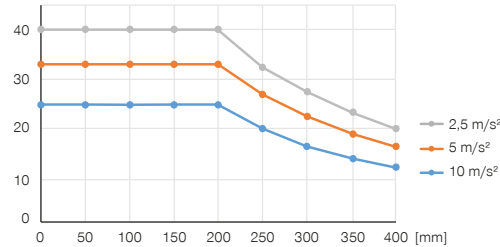
TAMAÑO CONSTRUCTIVO HWR80

► ESPECIFICACIONES DEL PRODUCTO



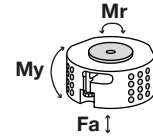
► Posición de montaje variable

Muestra el peso de manipulación máximo en función de la aceleración y del brazo elevador. No sustituye al diseño técnico. [kg]



► Fuerzas y momentos

Muestra fuerzas y momentos estáticos que pueden actuar sobre el cambiador de herramienta enclavado.



Mr [Nm]	300
My [Nm]	300
Fa [N]	1500

► INCLUIDO EN EL SUMINISTRO



6 [pieza]
Junta tórica
COR0060100

► ACCESORIOS RECOMENDADOS



ABASTECIMIENTO DE ENERGÍA



GVM5
Racor recto



WVM5
Racores angulares



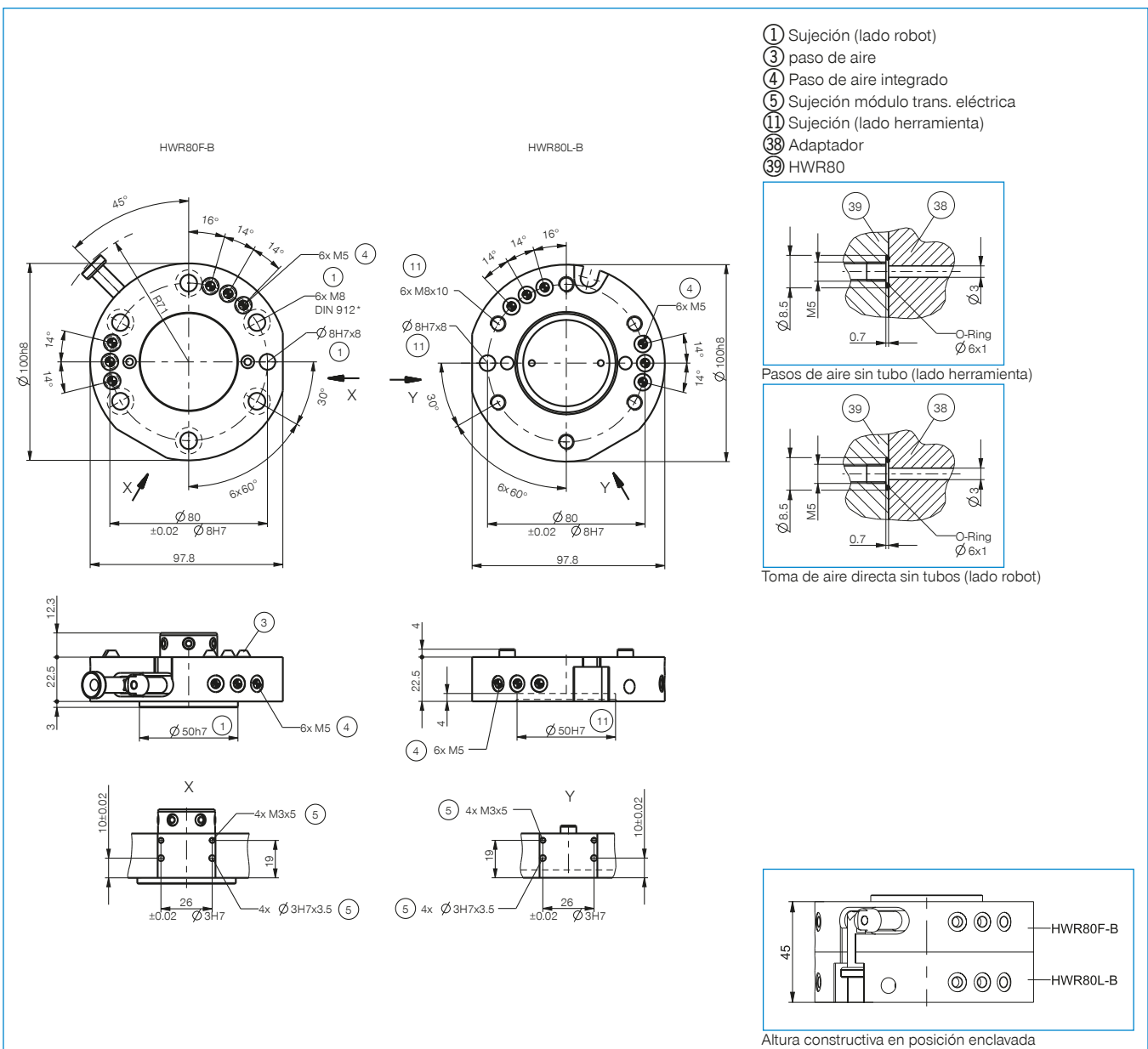
CONEXIONES/OTROS



Módulos de transmisión de energía y accesorios para cambiador de herramienta

Referencia	HWR80F-B	HWR80L-B
Brida de conexión según EN ISO 9409-1	TK 80	TK 80
Alimentación neumática [Cantidad]	6	6
Caudal por portador	170	170
Pasos eléctricos	opcional	opcional
Autorretención en posición enclavada	mecánica	mecánica
Carrera de enclavamiento [mm]	1	
Precisión de repetición en Z [mm]	0.01	0.01
Precisión de repetición en X, Y [mm]	0.02	0.02
Presión de servicio nominal [bar]	6	6
Temperatura de servicio [°C]	5 ... +80	5 ... +80
Momento de inercia [kgcm ²]	3.36	2.8
Peso [kg]	0.67	0.48

► Datos técnicos		
	HWR80F-B	HWR80L-B
Brida de conexión según EN ISO 9409-1	TK 80	TK 80
Alimentación neumática [Cantidad]	6	6
Caudal por portador	170	170
Pasos eléctricos	opcional	opcional
Autorretención en posición enclavada	mecánica	mecánica
Carrera de enclavamiento [mm]	1	
Precisión de repetición en Z [mm]	0.01	0.01
Precisión de repetición en X, Y [mm]	0.02	0.02
Presión de servicio nominal [bar]	6	6
Temperatura de servicio [°C]	5 ... +80	5 ... +80
Momento de inercia [kgcm ²]	3.36	2.8
Peso [kg]	0.67	0.48



MÓDULOS DE TRANSMISIÓN DE ENERGÍA

TAMAÑO HWR63/HWR80

▶ DIAGRAMA DE CONEXIÓN

