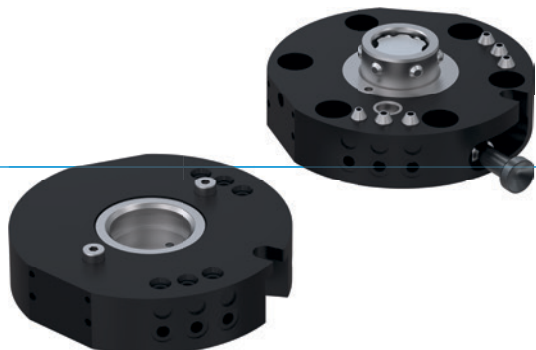


ZMIENIACZ NARZĘDZIA

SERIA HWR

► ZALETY PRODUKTU



► **Zmiana w takcie sekundowym**

Redukcja kosztów uzbrajania i minimalizacja czasu przestoju za pomocą trwającej zaledwie kilka sekund wymiany narzędzia.

► **Zintegrowane transformatory powietrzne**

Elementy wykonawcze można wysterowywać za pomocą zintegrowanego układu przenoszenia powietrznego. Możliwe jest także przenoszenie elektryczne.

► **Nie wymagający narzędzi proces wymiany**

Zintegrowana całkowicie w obudowie dźwignia ryglująca umożliwia wymianę narzędzia bez środków pomocniczych.

► PRODUKT DOPASOWANY DO KONKRETNIEGO ZASTOSOWANIA



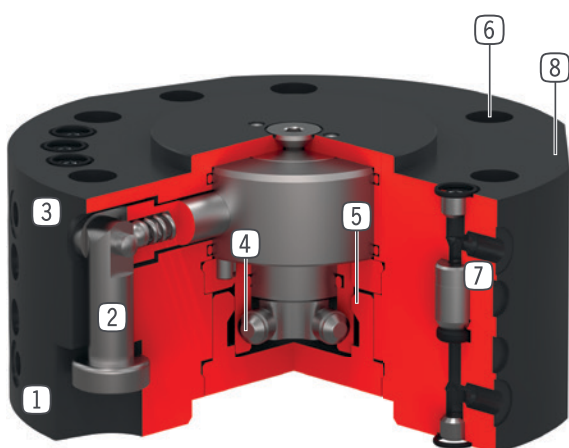
► **Nasze produkty lubią wyzwania!**

Ekstremalne warunki, w każdym zakątku świata – nasze sprawdzone w praktyce komponenty i systemy dają nieograniczone możliwości.

Znajdź odpowiedni produkt do konkretnego zastosowania:

www.zimmer-group.pl

► KORZYŚCI – W SZCZEGÓŁACH



- ① **Element luźny**
- Do montażu od strony narzędzia
- ② **Dźwignia blokująca**
- Ze funkcją zatrzaśnięcia wspomaganą sprężynowo
- ③ **Część stała**
- Do montażu po stronie robota
- ④ **Trzpień ryglujący**
- Dopasowany do tulei ryglującej
- ⑤ **Skok blokujący**
- Regulowany za pomocą tulei blokującej
- ⑥ **Kołnierz robota**
- Grupa części wg EN ISO 9409-1
- ⑦ **Zintegrowany przepust powietrza**
- Przepust powietrza i próżni
- możliweysterowanie bezprzewodowe
- ⑧ **Mocowanie elementu zasilającego**

► DANE TECHNICZNE

Rozmiar	Kołnierz montażowy wg EN ISO 9409-1	Przeniesienie energii pneumatyczne [Liczba]	Przeniesienie energii elektryczne
HWR63	TK 63	6	opcjonalnie
HWR80	TK 80	6	opcjonalnie

► WIĘCEJ INFORMACJI MOŻNA ZNALEŹĆ W INTERNECIE.



Wszystkie informacje za jednym kliknięciem: www.zimmer-group.com. Na podstawie numeru katalogowego pożądanego produktu można znaleźć dane, rysunki, modele 3D i instrukcje obsługi szukanego rozmiaru. Szybki dostęp do zawsze aktualnych i przejrzystych informacji.

ZMIENIACZ NARZĘDZIA

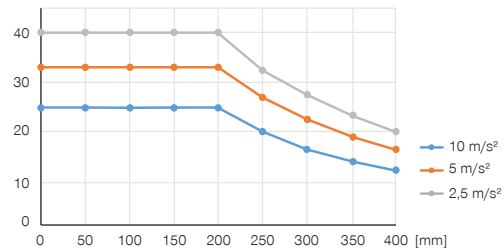
ROZMIAR HWR80

► SPECYFIKACJE PRODUKTOWE



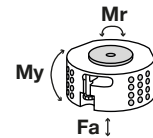
► Zmienna pozycja montażowa

Pokazuje maksymalny ciężar manipulacyjny w zależności od przyspieszenia i ramienia dźwigni. Nie zastępuje projektu technicznego. [kg]



► Siły i momenty

Przedstawia statyczne siły i momenty, które mogą oddziaływać na zmiennicze narzędzia w stanie zaryglowanym.



Mr [Nm]	300
My [Nm]	300
Fa [N]	1500

► W ZAKRESIE DOSTAWY



6 [kawałek]
O-ring
COR0060100

► ZALECANE WYPOSAŻENIE DODATKOWE



ZASILANIE W ENERGIĘ



GVM5
Złącze śrubowe proste



WVM5
Złącze skręcane kątowo-wychylne



PRZYŁĄCZA/POZOSTAŁE



Elementy zasilania i akcesoria do zmiennicze narzędzi

Nr katalogowy

Kołnierz montażowy wg EN ISO 9409-1
 Przeniesienie energii pneumatyczne [Liczba]
 Przepływ na element przenoszący
 Przeniesienie energii elektryczne
 Hamowanie samoistne przy ryglowaniu
 Skok blokujący [mm]
 Dokładność powtarzania w Z [mm]
 Dokładność powtarzania w X, Y [mm]
 Nominalne ciśnienie robocze [bar]
 Temperatura robocza [°C]
 Moment bezwładności masy [kgcm²]
 Masa [kg]

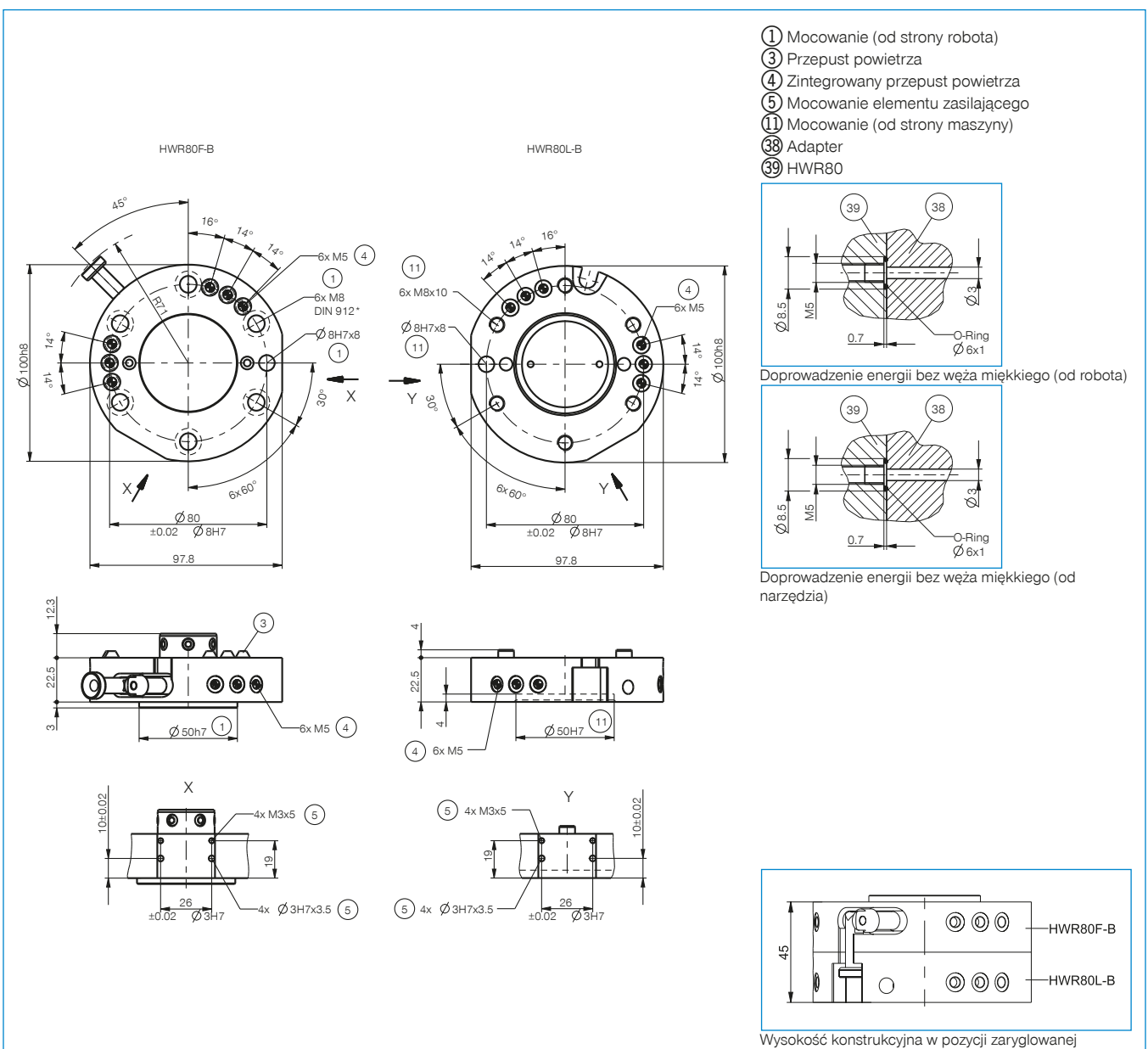
Dane techniczne

HWR80F-B

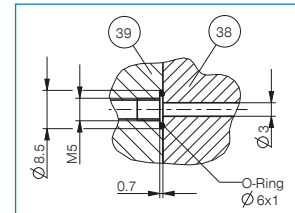
TK 80
 6
 170
 opcjonalnie
 mechaniczny
 1
 0.01
 0.02
 6
 5 ... +80
 3.36
 0.67

HWR80L-B

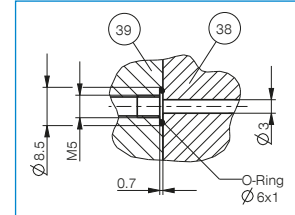
TK 80
 6
 170
 opcjonalnie
 mechaniczny
 0.01
 0.02
 6
 5 ... +80
 2.8
 0.48



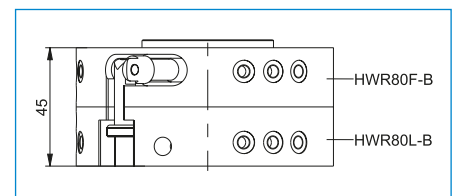
- ① Mocowanie (od strony robota)
- ③ Przepust powietrza
- ④ Zintegrowany przepust powietrza
- ⑤ Mocowanie elementu zasilającego
- ⑪ Mocowanie (od strony maszyny)
- ③⑧ Adapter
- ③⑨ HWR80



Doprowadzenie energii bez węża miękkiego (od robota)



Doprowadzenie energii bez węża miękkiego (od narzędzia)



Wysokość konstrukcyjna w pozycji zaryglowanej

ELEMENTY ZASILAJĄCE DO ZMIENIACZA NARZĘDZI ROZMIAR HWR63 / HWR80

► SCHEMAT POŁĄCZEŃ

