

HUBZYLINDER

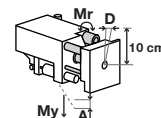
BAUGRÖSSE HZ40

► PRODUKTSPEZIFIKATIONEN



► Kräfte und Momente

Maximale Kräfte- und Momentenaufnahme bei statischer Belastung.



► IM LIEFERUMFANG ENTHALTEN



2 [Stück]
Klemmbock
KB8-28



2 [Stück]
Industriestoßdämpfer PowerStop
PHE14X15NSDE-A



2 [Stück]
Anschlaghülse
DST01491

► ZUBEHÖREMPFEHLUNG



ENERGIEVERSORGUNG



DRV1-8X6
Schwenk-Drosselrückschlagventil



DSV1-8
Drucksicherungsventil



DSV1-8E
Drucksicherungsventil mit Schnellentlüftung



SENSORIK



NJ8-E2
Induktiver Näherungsschalter - Kabel 5 m



NJ8-E2S
Induktiver Näherungsschalter - Stecker M8



ANSCHLÜSSE / SONSTIGES



KAG500
Steckverbinder Gerade Kabel 5 m - Buchse M8



KAW500
Steckverbinder Winkel Kabel 5 m - Buchse M8

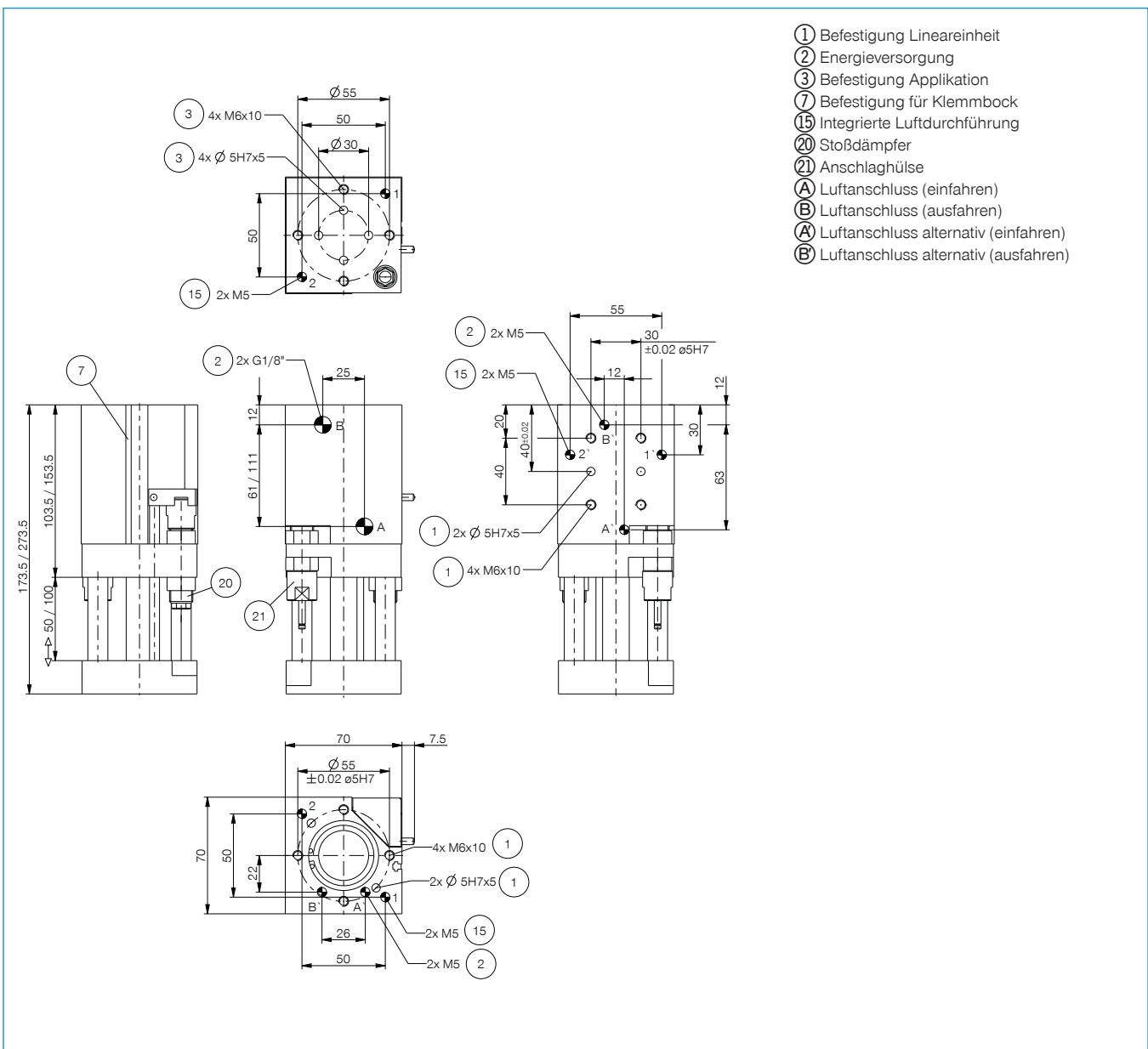


S8-G-3
Steckverbinder konfektionierbar Gerade - Stecker M8



S12-G-3
Steckverbinder konfektionierbar Gerade - Stecker M12

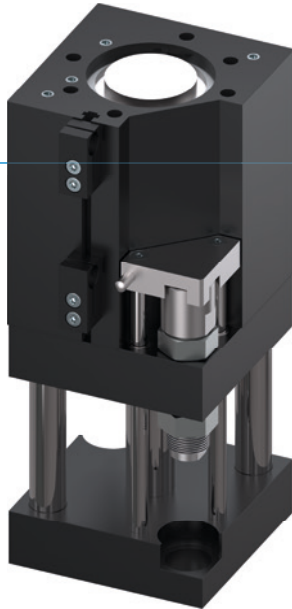
Bestell-Nr.	► Technische Daten	
	HZ40-50D2	HZ40-100D2
Hub [mm]	50	100
Druckkraft [N]	720	720
Zugkraft [N]	600	600
Luftdurchführung [Anzahl]	2	2
Nennbetriebsdruck [bar]	6	6
Betriebstemperatur min. [°C]	5	5
Betriebstemperatur max. [°C]	+80	+80
Zylindervolumen pro Zyklus [cm ³]	116	232
Gewicht [kg]	2	2,4
Auslenkung D bei Mr 5N [mm]		0,5
Auslenkung D bei Mr 10N [mm]	0,1	
Auslenkung D bei Mr 15N [mm]		0,15
Auslenkung D bei Mr 70N [mm]	0,5	
Durchbiegung A bei My 60N [mm]	0,05	0,1
Durchbiegung A bei My 100N [mm]	0,1	0,15



HUBZYLINDER

SERIE HZ

▶ PRODUKTVORTEILE



▶ Schlauchlose Luftdurchführung

Eliminiert undefinierte Störkonturen und verschleißanfällige Schläuche und erhöht so die Sicherheit Ihrer Anwendung

▶ Gedämpfte Endlage

Mit Hilfe von PowerStop-Dämpfern können Sie die Endlagen sanft anfahren und erhöhen dadurch die Prozesssicherheit und Lebensdauer Ihrer Anwendung

▶ Sehr robust

Zwei geschliffene und hartverchromte Führungsstangen garantieren Ihnen mit ihrer Standfestigkeit und Langlebigkeit einen sicheren Prozessablauf

▶ SERIENMERKMALE

Baugröße

HZXX-XXxD2



10 Mio. wartungsfreie Zyklen (max.)



Induktiver Sensor



Endlagendämpfung Powerstop

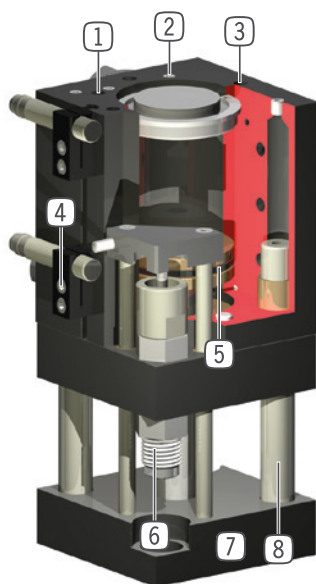


IP40





► NUTZEN IM DETAIL



- ① **Integrierte Luftdurchführung**
- zur schlauchlosen Übertragung von Druckluft
- ② **Energiezuführung**
- von mehreren Seiten möglich
- ③ **Befestigung und Positionierung**
- alternativ an mehreren Seiten für eine individuelle Montage
- ④ **Klemmbock**
- Aufnahme für induktiven Näherungsschalter
- ⑤ **Antrieb**
- doppelwirkender Pneumatikzylinder
- ⑥ **patentierte, hydraulische Stoßdämpfer**
- einstellbare Endlagendämpfung
- ⑦ **Aufnahmeflansch**
- zur Anbindung an die kundenspezifische Applikation
- ⑧ **zwei Führungsstangen**
- Hohe Kräfte- und Momentenaufnahme

► TECHNISCHE DATEN

Baugröße	Hub [mm]	Druckkraft [N]	Zugkraft [N]	Gewicht [kg]	IP Klasse
HZ40	50 - 100	720	600	0,1 - 0,15	IP40

► WEITERE INFORMATIONEN ONLINE VERFÜGBAR



Alle Informationen auf einen Klick: www.zimmer-group.com. Finden Sie anhand der Bestell-Nr. Ihres gewünschten Produktes Daten, Zeichnungen, 3-D-Modelle und Betriebsanleitungen zu Ihrer Baugröße. Schnell, übersichtlich und immer aktuell.