

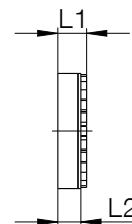
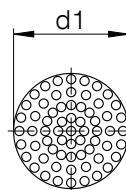
VALVOLE, RACCORDI FILETTATI, ACCESSORI

ACCESSORI PER GANASCE

► SERIE DG - DISCHETTI IN GOMMA



- disponibile in varie versioni
- un'unità di imballaggio contiene 6 pz.



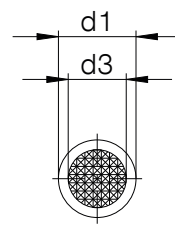
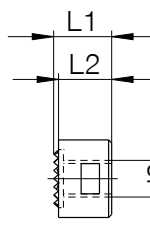
► Dati tecnici

Numero d'ordine	DG6	DG6SI	DG10	DG10SI	DG16	DG16SI	DG20	DG20SI
Ø d1 [mm]	6m6	6m6	10m6	10m6	16m6	16m6	20m6	20m6
Quota L1 [mm]	5	5	5	5	5	5	5	5
Quota L2 [mm]	3.5	3.5	3.5	3.5	3.5	3.5	3.5	3.5
Materiale	NBR	Silicone	NBR	Silicone	NBR	Silicone	NBR	Silicone
Colore	nero	blu	nero	blu	nero	blu	nero	blu
Resistente al calore fino a max. [°C]	120	200	120	200	120	200	120	200
Durezza Shore	65 +/- 3	60 +/- 5	65 +/- 3	60 +/- 5	65 +/- 3	60 +/- 5	65 +/- 3	60 +/- 5
Autorizzazioni	LABS / REACH / RoHS	LABS / REACH / RoHS	LABS / REACH / RoHS	LABS / REACH / RoHS	LABS / REACH / RoHS	LABS / REACH / RoHS	LABS / REACH / RoHS	LABS / REACH / RoHS

► SERIE GR - TASSELLI RIGIDI



- disponibile in varie versioni



► Dati tecnici

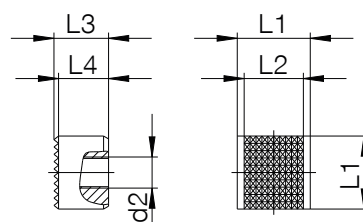
Numero d'ordine	GR4	GR4A	GR4C	GR5	GR6
Ø d1 [mm]	12,7	12,7	12,7	15,8	19
Ø d2 [mm]	M6	M6	M6	M6	M6
Ø d3 [mm]	9.5	9.5	9.5	12.7	15.8
Quota L1 [mm]	9.5	12.7	16.5	9.5	9.5
Quota L2 [mm]	8.7	11.9	15.8	8.7	8.7
Autorizzazioni	LABS / REACH / RoHS	LABS / REACH / RoHS	LABS / REACH / RoHS	LABS / REACH / RoHS	LABS / REACH / RoHS



► SERIE GR - TASSELLI RIGIDI



► disponibile in varie versioni



► Dati tecnici

Numero d'ordine

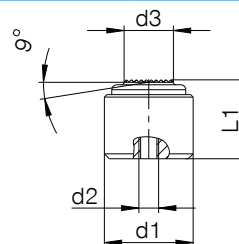
Ø d2 [mm]	M6
Quota L1 [mm]	12.7
Quota L2 [mm]	10.3
Quota L3 [mm]	9.5
Quota L4 [mm]	8.7
Autorizzazioni	LABS / REACH / RoHS

SG4

► SERIE J - TASSELLI ORIENTABILI



► disponibile in varie versioni



► Dati tecnici

Numero d'ordine

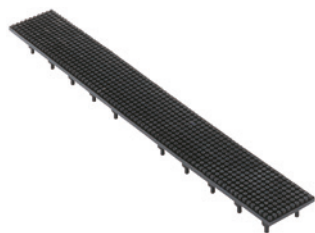
	J712	J718	J728
Ø d1 [mm]	12n6	18n6	28n6
Ø d2 [mm]	M3	M4	M5
Ø d3 [mm]	7	10	20
Quota L1 [mm]	10	16	25
Autorizzazioni	LABS / REACH / RoHS	LABS / REACH / RoHS	LABS / REACH / RoHS



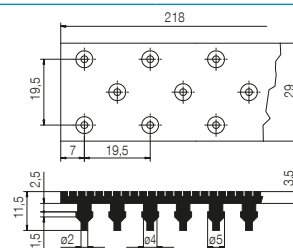
VALVOLE, RACCORDI FILETTATI, ACCESSORI

ACCESSORI PER GANASCE

► SERIE GU - RIVESTIMENTO GANASCE



- disponibile in varie versioni
- GU1: Ganascia in gomma con pioli di innesto
- Fori di riferimento per nodini di innesto - 4,5 mm



Numero d'ordine

Resistenza DIN53504 min. [N/mm²]

Materiale

Colore

Resistente al calore fino a max. [°C]

Durezza Shore

Autorizzazioni

► Dati tecnici

GU1

10

NBR

nero

120

65 +/- 3

LABS / REACH / RoHS

GU1SI

10

Silicone

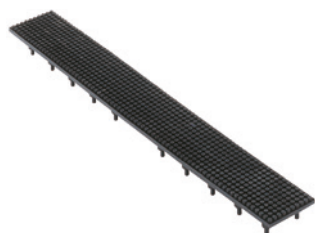
blu

200

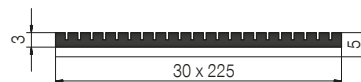
60 +/- 5

LABS / REACH / RoHS

► SERIE GU - RIVESTIMENTO GANASCE



- disponibile in varie versioni
- Ganascia in gomma con piastra di base in alluminio



Numero d'ordine

Resistenza DIN53504 min. [N/mm²]

Materiale

Colore

Resistente al calore fino a max. [°C]

Durezza Shore

Autorizzazioni

► Dati tecnici

GU2

10

NBR

nero

120

65 +/- 3

LABS / REACH / RoHS

GU2SI

10

Silicone

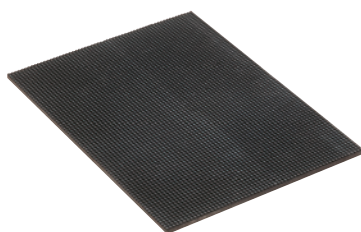
blu

200

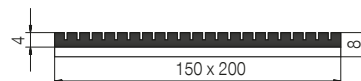
60 +/- 5

LABS / REACH / RoHS

► SERIE GU - RIVESTIMENTO GANASCE



- disponibile in varie versioni
- Ganascia in gomma con piastra di base in alluminio



Numero d'ordine

Resistenza DIN53504 min. [N/mm²]

Materiale

Colore

Resistente al calore fino a max. [°C]

Durezza Shore

Autorizzazioni

► Dati tecnici

GU2G

10

NBR

nero

120

65 +/- 3

LABS / REACH / RoHS

GU2GSI

10

Silicone

blu

200

60 +/- 5

LABS / REACH / RoHS



► SERIE KF - NASTRO ADESIVO IN GOMMA



- con superficie liscia o rugosa
- Si adatta perfettamente alla forma delle ganasce
- Per coefficienti di attrito ideali e compensazione di piccole tolleranze nella presa di più pezzi
- repellente contro materiali collosi

► Dati tecnici

Numero d'ordine	KF50G	KF50N
Dimensione [mm]	500 x 100	500 x 100
Materiale	Tessuto in cotone impregnato con strato speciale	Tessuto in cotone impregnato con strato speciale
Superficie	liscia	rugosa
Spessore materiale [mm]	0.48	0.48
Temperatura ammessa max. [°C]	+60 (per breve tempo fino a 100°C)	+60 (per breve tempo fino a 100°C)
Resistenza allo strappo	0.9	0.9
Forza di adesione	22	22
Autorizzazioni	LABS / REACH / RoHS	LABS / REACH / RoHS

► SERIE BGM - PASTA PER GANASCE



- In pochi passi avete la vostra ganascia individuale
- Dura come il metallo e grazie al riempimento in silicone adatta anche ai pezzi più delicati
- sufficiente per ca. 10 contenitori di dimensioni medie

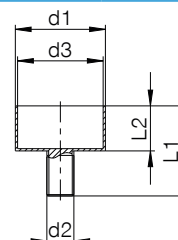
► Dati tecnici

Numero d'ordine	BGM-H	BGM-W
Versione	Pasta per ganasce	Composto di silicone
Autorizzazioni	LABS / REACH / RoHS	LABS / REACH / RoHS

► SERIE BN - COPPE PER PASTA GANASCE



- Contenitori di diverse grandezze per plastilina BGM



► Dati tecnici

Numero d'ordine	BN8	BN12	BN16	BN20
Ø d1 [mm]	6	10	16	20
Ø d2 [mm]	M3	M4	M5	M6
Ø d3 [mm]	5	9	15	19
Quota L1 [mm]	8	12	16	20
Quota L2 [mm]	4	6	8	10
Autorizzazioni	LABS / REACH / RoHS	LABS / REACH / RoHS	LABS / REACH / RoHS	LABS / REACH / RoHS



VALVOLE, RACCORDI FILETTATI, ACCESSORI

ACCESSORI PER GANASCE

► SERIE GU800 - GOMMA FUSA



- Per ganasce complicate con fori, guarnizioni e rivestimenti cilindro
- Riparazioni su nastri di trasporto, pneumatici in gomma piena, rulli di trasporto, tubi, protezione anti-vibrazione sulle macchine, protezione isolante

► Dati tecnici	
GU800	
Numero d'ordine	
Rapporto di miscelazione	100:80
Durezza shore dopo la polimerizzazione (ISO 868)	80
Spessore	1.00
Resistenza alla trazione (ISO 37) [N/mm ²]	8 MPA
Resistenza alla rottura (ISO 37)	600
Resistenza alla lacerazione (DIN 53356)	15
Range di temperatura ammesso [°C]	-60 ... +90
Autorizzazioni	LABS / REACH / RoHS

