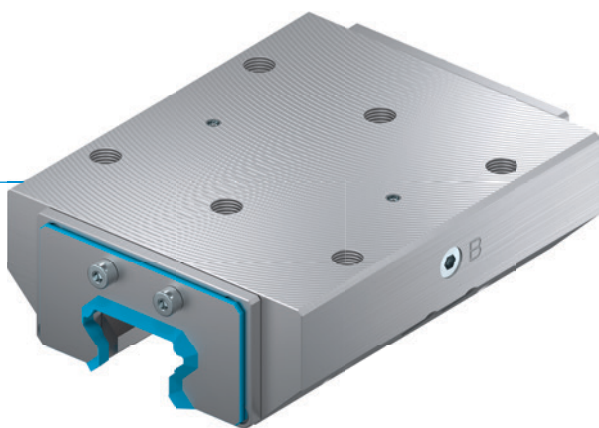


# ÉLÉMENTS DE SERRAGE | HYDRAULIQUE

## SÉRIE KWH

### ▶ AVANTAGES PRODUIT



- ▶ **Vaste gamme de produits**  
pour toutes les glissières profilées courantes
- ▶ **à ouverture sans énergie (NO)**  
à fermeture sous pression
- ▶ **extrêmement durable**  
jusqu'à 10 millions de cycles de serrage statique

### ▶ LE PRODUIT ADAPTÉ À VOTRE APPLICATION

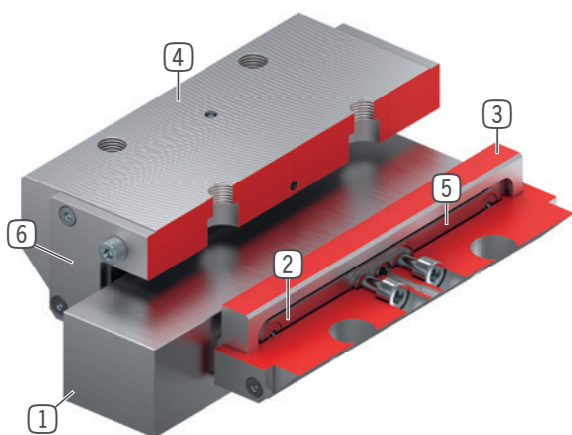
#### DOMAINES D'UTILISATION

- ▶ **Borne de platines de machines des centres d'usinage pour l'usinage lourd**
- ▶ **Borne de systèmes lourds de manutention**

#### AUTRES INFORMATIONS

- ▶ **Plaque d'écartement**  
Selon la hauteur du chariot de guidage (mesure D), il convient de commander également une plaque d'écartement pour compenser la hauteur.
- ▶ **Modèles spéciaux sur demande p. ex.**  
avec raccord hydraulique supplémentaire (par le dessus, par l'avant)

## ► DÉTAIL DES AVANTAGES



- ① **Glissière profilée**  
- disponible pour toutes les glissières profilées courantes
- ② **Ressort de rappel**  
- intégré par crabotage dans les mors
- ③ **Mors de serrage**  
- sont moulés sur les surfaces des glissières profilées
- ④ **Boîtier**
- ⑤ **Membrane**  
- pour une injection d'air comprimé
- ⑥ **Racleur**  
- peut être commandé en option

## ► INFORMATIONS CONCERNANT LA SÉRIE

Série	► Caractéristiques techniques
	<b>KWH</b>
Taille des rails	25-65 mm
Force de maintien	1600-46000 N
Pression de service nominal	100/150 [bar]
Pression de service max.	110/160 [bar]
Accumulateur à ressort	pas disponible
Raccordement PLUS	Non
Valeur B10d	jusqu'à 10 millions
Cycles de serrage dynamiques	inapproprié
Actionnement	hydraulique
Température de service	-10 ... +70 [°C]