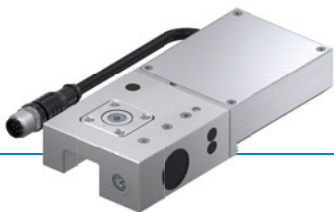


夹紧元件 | 电动

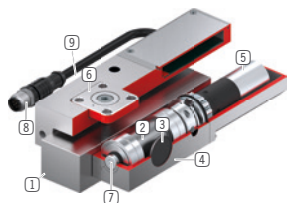
LKE3010BS1

产品优点



- ▶ **高效(双稳态)**
通过 24V 直流电压打开和关闭
- ▶ **集成电子单元**
数字控制和状态信号
- ▶ **灵活的电缆出线**
充分利用安装空间

技术详情



- ① **成型导轨**
 - 适用于所有常见的成型导轨
- ② **离心式变速器**
 - 在电机和钳口之间力的转换
- ③ **钳口**
 - 压在成型导轨的自由面上
- ④ **外壳**
- ⑤ **电驱动**
 - 用于产生保持力
- ⑥ **滑块**
 - 用于浮动式安装
- ⑦ **紧急操作装置**
 - 停电时可以手动打开
- ⑧ **电气连接线**
 - 控制和供能
- ⑨ **调节螺丝**
 - 修正导轨公差

产品相关信息

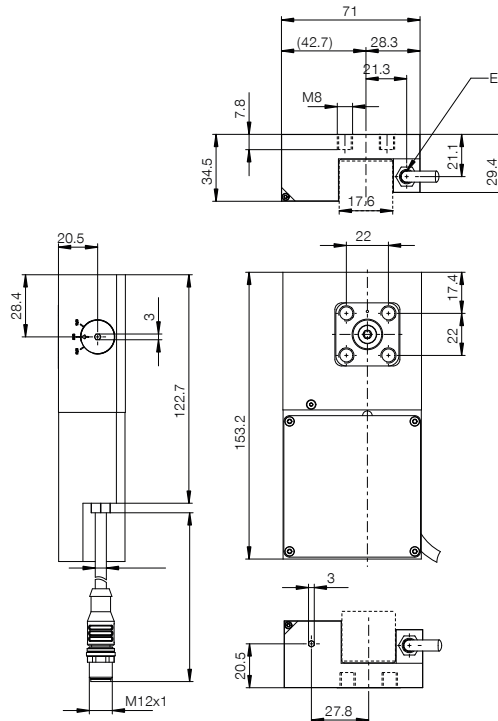
应用
场景

- ▶ **电动定位轴**
- ▶ **医疗技术领域中的工作台横梁**
- ▶ **机床工作台的电动钳制装置**

其他
信息

- ▶ **间隔板**
视导向车高度(尺寸 D)不同,须额外订购一个转接板用于平衡高度。

► 技术图纸



① 电气连接电缆



► 技术数据

订购编号	LKE3010BS1
操作	电动
保持力 [N]	1100
理论保持力 ($\mu=0.1$) [N]	1375
电压 [V]	24
最大电流消耗 [A]	1.5
根据 IEC 60529 标准安全保护	IP64
B10d 值	500000
定位精度 +/- [mm]	0,05
张开时间 [s]	0.5
闭合时间 [s]	0.5
操作温度 [°C]	5 ... +50
重量 [kg]	1.3
功能	钳制
情况	N (双稳态) 保持停留在当前位置
安装方向	从前方
信号电压 [V DC]	24
信号电流 [mA]	400
电缆长度 [m]	0.3
认证	CE / UKCA / LABS / REACH / RoHS

示意图。一般公差符合 DIN ISO 2768 T1-T2-H。倒角符合 ISO 13715。元件不提供导向特性。必须在外部进行导向。保持力是指可沿轴向施加的最大作用力。每个夹紧元件和制动元件都要在交货前进行 100% 检查，涂上薄薄一层润滑油 (ISO-VG 68) 以规定的保持力在硬化钢导轨上进行测试。使用其他润滑剂或钢导轨涂层可能会影响摩擦系数。在调试之前要注意操作说明书。保留在进一步开发过程中进行技术变更的权利。可通过 www.zimmer-group.com 检索网上和操作说明书中的最新数据和其他数据。