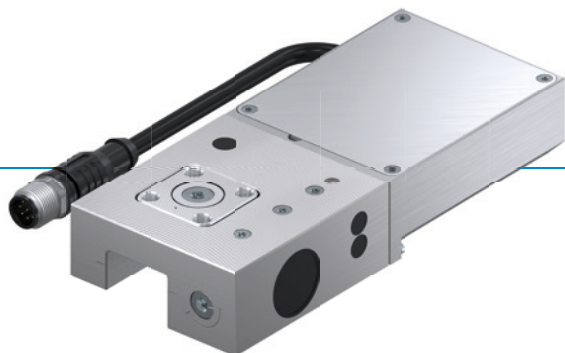


ELEMENTI DI BLOCCAGGIO | ELETTRICA

SERIE LKE

► VANTAGGI DEL PRODOTTO



► Buona efficienza energetica (bistabile)

Apertura e chiusura con tensione a corrente continua di 24V

► Elettronica integrata

Comando digitale e segnali e stato

► Uscita cavo flessibile

Per il massimo sfruttamento dello spazio

► IL PRODOTTO ADATTO ALLA VOSTRA APPLICAZIONE

POSSIBILITÀ
D'IMPIEGO

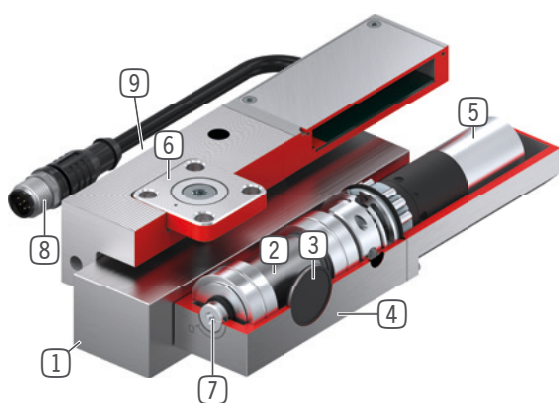
- **Asse con posizionamento elettrico**
- **Traverse banchi per ingegneria medica**
- **Serraggio elettrico dei banchi macchina**

ULTERIORI
INFORMAZIONI

► Piastra distanziatrice

A seconda dell'altezza del carrello di guida (quota D) si deve ordinare anche una piastra distanziatrice come compensazione in altezza.

► I VANTAGGI IN DETTAGLIO



- ① **guida profilata**
- disponibile per tutte le guide profilate in uso
- ② **Ingranaggi eccentrici**
- Trasmissione della forza tra motore e ganasce di serraggio
- ③ **ganasce di serraggio**
- pressati sulle superfici libere della guida profilata
- ④ **Carcassa**
- ⑤ **trasmissione elettrica**
- per la produzione di forza di serraggio
- ⑥ **blocco scorrevole**
- verso il supporto oscillante
- ⑦ **Azionamento d'emergenza**
- Possibile apertura manuale in caso di mancanza di energia
- ⑧ **Linea di collegamento elettrica**
- Comando e alimentazione di energia
- ⑨ **Vite di regolazione**
- Correzione della tolleranza delle guide

► INFORMAZIONI SULLA SERIE

Serie	► Dati tecnici
	LKE
Dimensione guide	15-35 mm
Forza di tenuta	600-1800 N
Accumulatore a molla	inesistente
Valore B10d	fino a 500 000
Cicli di frenata dinamici	non possibile
Grado di protezione secondo IEC 60529	IP64
Tensione di alimentazione	24 [V DC]
Azionamento	elettrica
Temperatura di esercizio	+5 ... +50 [°C]