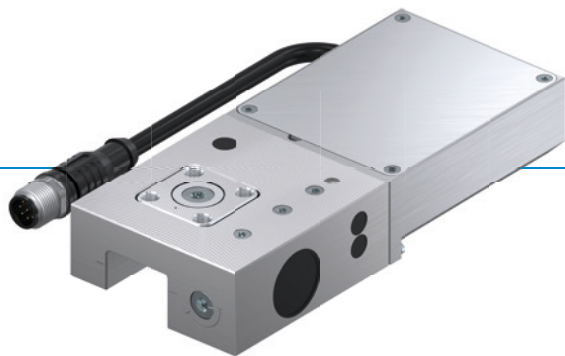


UPÍNACIE PRVKY | ELEKTRICKÉ SÉRIA LKE

► VÝHODY VÝROBKU



► Energeticky efektívny (bistabilný)

Otvorenie a zatvorenie prostredníctvom 24 V jednosmerného napätia

► Integrovaná elektronika

Digitálne ovládanie a signalizácia stavu

► Flexibilný výstup kábla

Maximálne využitie konštrukčného priestoru

► VHODNÝ VÝROBOK PRE VAŠU APLIKÁCIU

MOŽNOSTI POUŽITIA

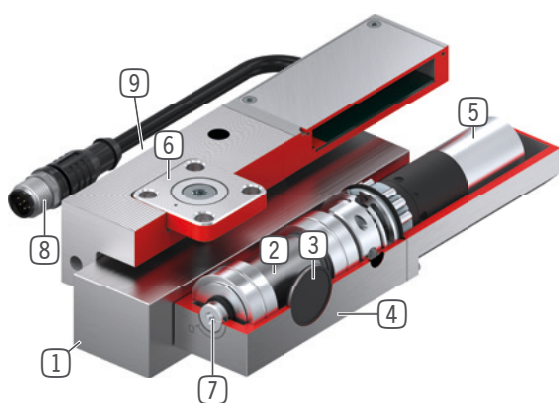
- Os s elektrickým polohovaním
- Nosníky stolov v zdravotníckej technike
- Elektrické upínanie stolov strojov

ĎALŠIE INFORMÁCIE

► Dištančná platňa

V závislosti od výšky vodiaceho vozíka (rozmer D) treba navyše objednať dištančnú platňu na výškové vyrovnanie.

► PREHĽAD VÝHOD



- 1 **vedenie profilovanými koľajničkami**
- k dispozícii pre všetky bežné vedenia profilovanými koľajničkami
- 2 **Prevodovka s excentrom**
- Prevod sily medzi motorom a upínacími čelustami
- 3 **Upínacie čeluste**
- sa pritlačia na voľné plochy vedenia profilovanými koľajničkami
- 4 **Teleso**
- 5 **elektrický pohon**
- na vytváranie upínacej sily
- 6 **kameň kulisy**
- pre plávajúce uloženie
- 7 **Núdzové ovládanie**
- Pri výpadku energie možnosť manuálneho otvorenia
- 8 **Elektrický prípojný kábel**
- Ovládanie a energetické napájanie
- 9 **Nastavovacia skrutka**
- Úprava tolerancie koľajníc

► INFORMÁCIE O RADE

Rad	Technické údaje
	LKE
Veľkosť koľajnice	15-35 mm
Pridržiavacia sila	600-1800 N
Pružinový zásobník energie	nie je k dispozícii
Hodnota B10d	až 500 000
Dynamické brzdové cykly	nevhodný
Druh krytia podľa IEC 60529	IP64
Napájacie napätie	24 [V DC]
Ovládanie	elektrické
Prevádzková teplota	+5 ... +50 [°C]