

클램핑 요소 | 전기식

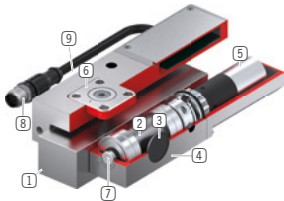
LKE3503AS1

▶ 제품의 장점



- ▶ **에너지 효율성 (쌍안정)**
24V 직류로 개폐
- ▶ **통합형 전자장치**
디지털 제어 및 상태 신호
- ▶ **유연한 배선**
최적의 공간 활용

▶ 기술 세부 사항



- ① **프로파일 레일 가이드**
- 모든 일반 프로파일 레일 가이드용 구입 가능
- ② **편심 기어**
- 모터와 클램핑 조 사이 동력 전달
- ③ **클램핑 조**
- 프로파일 레일 가이드의 자유 표면에 가압됨
- ④ **하우징**
- ⑤ **전기 구동**
- 조임력 생성을 위한 용도
- ⑥ **슬라이드 블록**
- 가동식 베어링용
- ⑦ **비상 작동**
- 에너지 차단 시 수동 개방 가능
- ⑧ **전기 연결 케이블**
- 제어 및 에너지 공급
- ⑨ **조절 나사**
- 레일 공차 수정

▶ 제품에 대한 정보

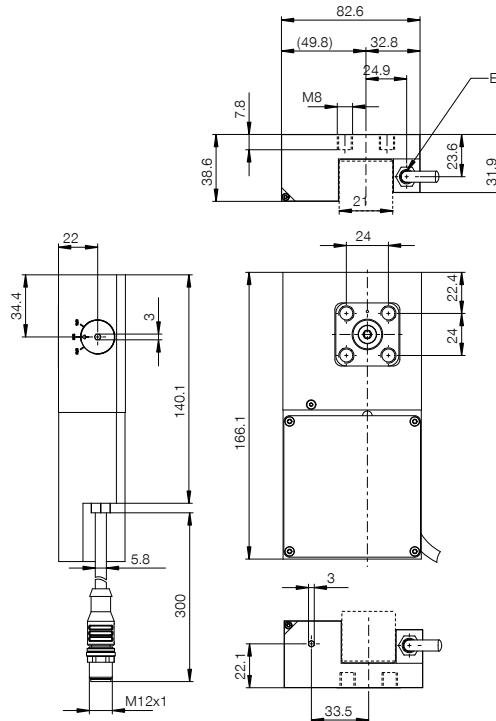
적용
가능성

- ▶ 전기 위치 설정 축
- ▶ 의학기술용 테이블 크로스바
- ▶ 기계 테이블 전기 클램프

추가
정보

- ▶ **스페이서 플레이트**
가이드 캐리지(치수 D) 높이에 따라 높이 조정용 스페이스 플레이트를 추가 주문할 수 있습니다.

▶ 기술 도면



① 전기 연결 케이블



▶ 기술 데이터

주문번호	LKE3503AS1
작동	전기식
유지력 [N]	1800
이론적 유지력 ($\mu=0,1$) [N]	2,250
전압 [V]	24
최대 소비 전력 [A]	3.5
IEC 60529에 따른 보호 유형	IP64
B10d 값	500,000
위치 정확도 +/- [mm]	0,05
개방 시간 [s]	0.5
폐쇄 시간 [s]	0.5
작동 온도 [°C]	+5 ... +50
무게 [kg]	1.8
기능	클램핑
상태	N (쌍안점) 현재 위치에서 유지
장착 방향	정면에서
신호 전압 [V DC]	24
신호 전력 [mA]	400
케이블 길이 [m]	0.3
인증	CE / UKCA / LABS / REACH / RoHS

개략도, DIN ISO 2768 T14/T2H에 따른 일반 공차, 모서리는 ISO 13715를 따름, 요소가 가이드 특성을 제공하지 않습니다. 가이드는 외부에서 이루어집니다. 유지력은 축 방향으로 최대로 가해질 수 있는 힘입니다. 모든 클램핑 및 제동 요소는 출고 전 약간의 오일 윤활층(ISO-VG-68)이 있는 경화 강철 레일에서 지정된 유지력에 대해 100% 점검됩니다. 다른 윤활제 또는 레일 코팅을 사용할 경우 마찰값에 영향을 미칠 수 있습니다. 시운전 전 사용 설명서에 유의해야 합니다. 추가 개발의 일환으로 기술적인 변경이 있을 수 있습니다. 최신 및 기타 데이터는 온라인으로 www.zimmer-group.com의 사용 설명서에서 불러올 수 있습니다.