

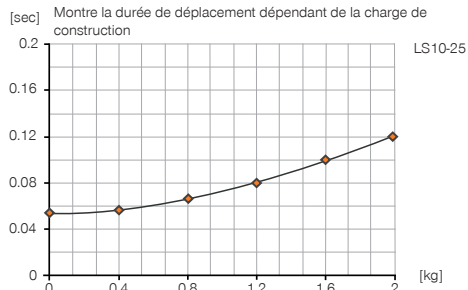
UNITÉ LINÉAIRE

LS10-25

► SPÉCIFICATIONS PRODUIT

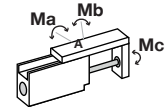


► Chronogramme



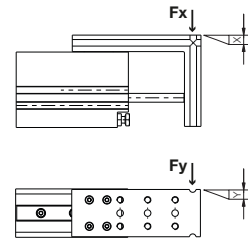
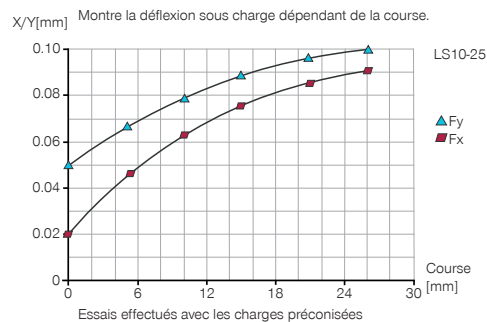
► Forces et couples

Forces et couples maximaux en contrainte statique sur la surface A.



Ma [Nm]	3.2
Mb [Nm]	3.2
Mc [Nm]	5.1

► Diagramme de charge



► ACCESSOIRES RECOMMANDÉS



ALIMENTATION EN ÉNERGIE



DRV3M34
Limiteur de débit unidirectionnel



DSV1-8
Soupape de maintien de la pression



DSV1-8E
Soupape de maintien de la pression avec échappement d'air rapide



CAPTEURS



MFS02-K-KHC-P1-NNP
Détecteur magnétique droit, câble 5 m



MFS02-S-KHC-P1-NNP
Détecteur magnétique droit, câble 0,3 m - fiche M8



RACCORDS / AUTRES



APLS10G
Adaptateur plaqué



KAG500
Connecteur enfichable droit Câble 5 m - Douille M8



KAW500
Connecteur enfichable Équerre Câble 5 m - Douille M8



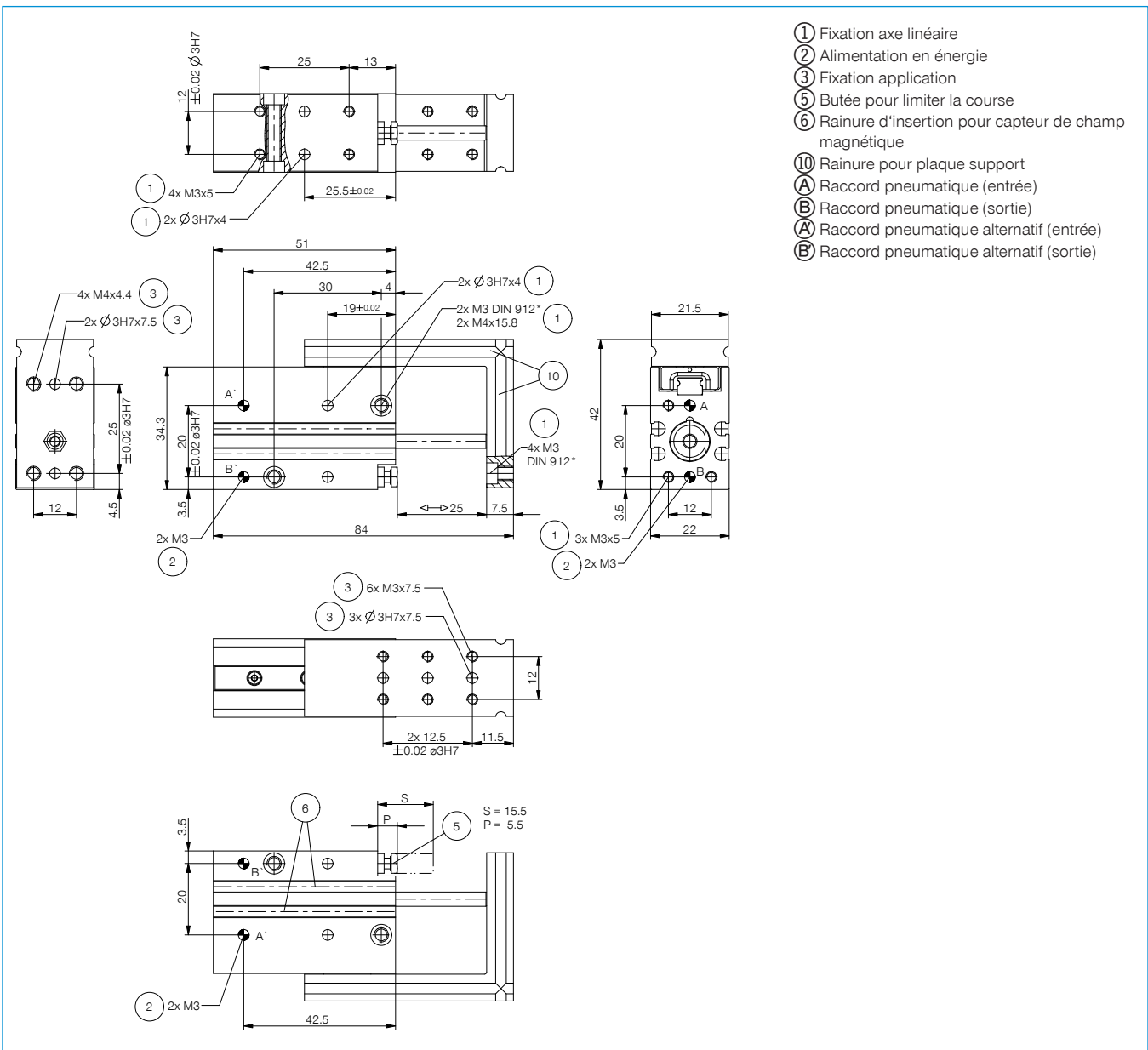
S8-G-3
Connecteur enfichable adaptable droit - Fiche M8



S12-G-3
Connecteur enfichable adaptable droit - Fiche M12

► **Caractéristiques techniques**

N° de commande	LS10-25
Course [mm]	25
Force de pression [N]	40
Force de traction max. [N]	30
Diamètre du piston [mm]	10
Taille des rails de guidage [mm]	7
Pression de service nominale [bar]	6
Température de fonctionnement min. [°C]	5
Température de fonctionnement max. [°C]	+80
Volume du vérin par cycle [cm ³]	3.6
Poids [kg]	0.14

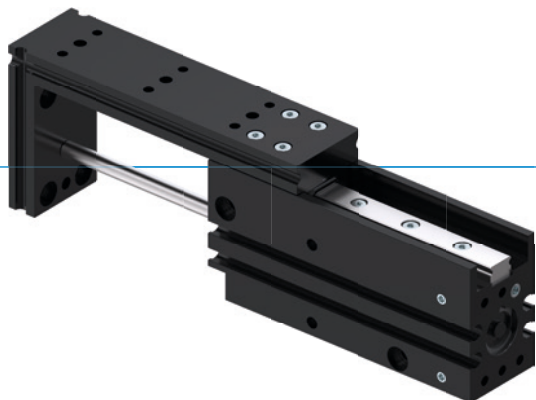


- ① Fixation axe linéaire
- ② Alimentation en énergie
- ③ Fixation application
- ⑤ Butée pour limiter la course
- ⑥ Rainure d'insertion pour capteur de champ magnétique
- ⑩ Rainure pour plaque support
- A Raccord pneumatique (entrée)
- B Raccord pneumatique (sortie)
- A' Raccord pneumatique alternatif (entrée)
- B' Raccord pneumatique alternatif (sortie)



UNITÉ LINÉAIRE SÉRIE LS

▶ AVANTAGES PRODUIT



▶ **Guidage par profilé précis**

Le guidage linéaire avec chariot à billes et racleur garantit une grande précision et une rigidité importante

▶ **Plaque d'adaptation normalisée**

Réduisez vos coûts de fabrication et procédez au raccordement normalisé de vos outils à suivre

▶ **Construction modulaire**

Vous permet de combiner plusieurs unités directement entre elles et de minimiser vos coûts de construction

▶ CARACTÉRISTIQUES DE LA SÉRIE

Taille de fabrication

LSXX-XX



10 millions de cycles sans maintenance (max.)



Capteur magnétique

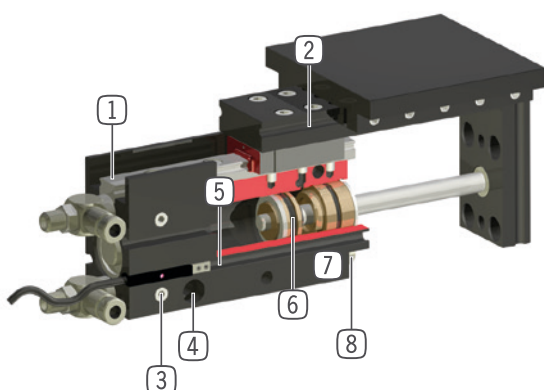


IP40





► DÉTAIL DES AVANTAGES



- ① **Guidage à bille avec joint racleur**
 - guidage précis et rigide du chariot à billes pour de fortes capacités de charge
- ② **Rainure de guidage**
 - montage facile des plaques d'adaptations: accessoires, n° des articles AP..G
- ③ **Alimentation d'énergie**
 - possibilité de fixation sur plusieurs faces
- ④ **Fixation et positionnement**
 - alternatifs sur plusieurs côtés pour un montage individuel
- ⑤ **Rainure pour détecteur magnétique intégré**
- ⑥ **Entraînement**
 - vérin pneumatique à double effet
- ⑦ **Boîtier robuste et léger**
 - Alliage aluminium anodisé
- ⑧ **Vis de butée pour fin de course**

► CARACTÉRISTIQUES TECHNIQUES

Taille de fabrication	Course [mm]	Force de pression [N]	Force de traction max. [N]	Poids [kg]	Classe IP
LS10	25 - 50	40	30	0,15 - 0,2	IP40
LS16	25 - 50	100	85	0,25 - 0,3	IP40

► AUTRES INFORMATIONS DISPONIBLES EN LIGNE



Toutes les informations en un clic sur www.zimmer-group.com. À l'aide de la référence du produit de votre choix, trouvez les données, plans, modèles 3D et instructions de service concernant la taille du modèle sélectionné. Rapide, clair et toujours à jour.