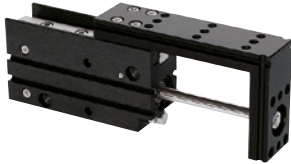


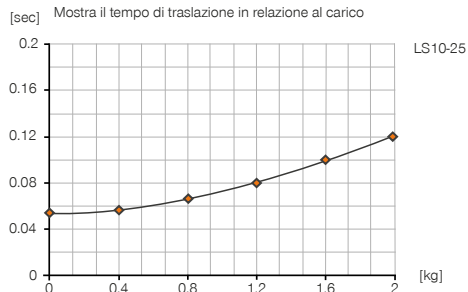
SLITTE LINEARI

LS10-25

► SPECIFICHE PRODOTTO

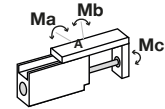


► Diagramma tempo



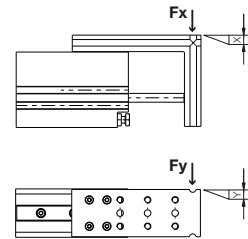
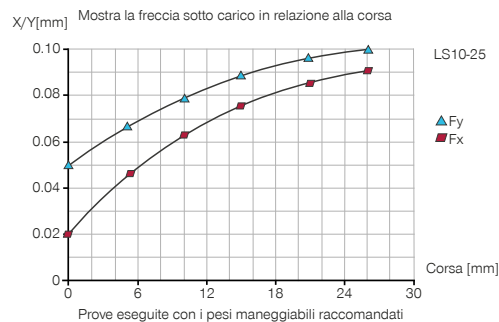
► Forze e momenti

Assorbimento massimo di forze e momenti con carico statico sul lato A.



Ma [Nm]	3.2
Mb [Nm]	3.2
Mc [Nm]	5.1

► Diagramma corsa-freccia



► ACCESSORI CONSIGLIATI



ALIMENTAZIONE DI ENERGIA



DRVM3X4
Valvole di regolazione



DSV1-8
Valvola di ritegno



DSV1-8E
Valvola di ritegno con scarico rapido



SENSORISTICA



MFS02-K-KHC-P1-PNP
Sensore magnetico lineare, cavo 5 m



MFS02-S-KHC-P1-PNP
Sensore magnetico lineare, cavo 0,3 m - spina M8



COLLEGAMENTI/ALTRO



APLS10G
Piastra di adattamento



KAG500
Connettore a spina diritto cavo 5 m - presa M8



KAW500
Connettori a spina angolari cavi 5 m - Presa M8



S8-G-3
Connettori a spina da collegare lineari - Spine M8

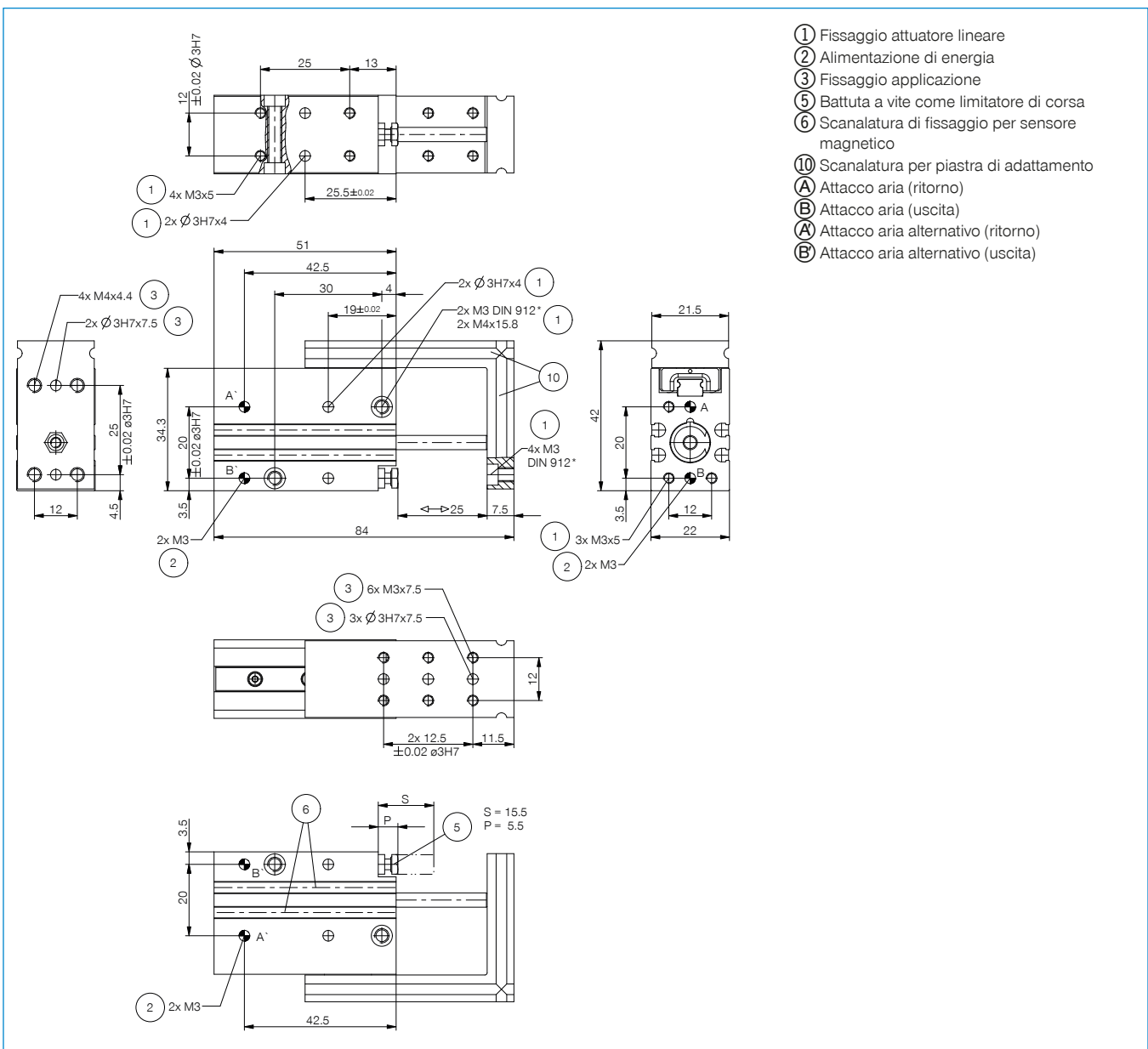


S12-G-3
Connettori a spina da collegare lineari - Spine M12

Numero d'ordine	LS10-25
Corsa [mm]	25
Forza di compressione [N]	40
Forza di trazione [N]	30
Diametro pistone [mm]	10
Dimensione della barra di guida [mm]	7
Pressione di esercizio nominale [bar]	6
Temperatura di esercizio min. [°C]	5
Temperatura di esercizio mass. [°C]	+80
Volume del cilindro per ciclo [cm ³]	3.6
Peso [kg]	0.14

► **Dati tecnici**

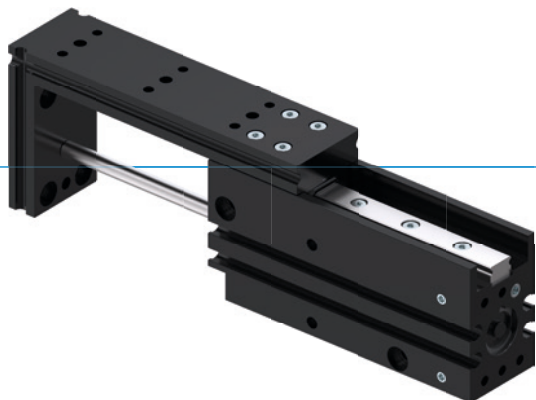
Numero d'ordine	LS10-25
Corsa [mm]	25
Forza di compressione [N]	40
Forza di trazione [N]	30
Diametro pistone [mm]	10
Dimensione della barra di guida [mm]	7
Pressione di esercizio nominale [bar]	6
Temperatura di esercizio min. [°C]	5
Temperatura di esercizio mass. [°C]	+80
Volume del cilindro per ciclo [cm ³]	3.6
Peso [kg]	0.14



SLITTE LINEARI

SERIE LS

► VANTAGGI DEL PRODOTTO



► Guida profilo precisa

La guida lineare con ricircolo di sfere e raschiatore garantisce un'elevata precisione e notevole rigidità

► Piastra di adattamento standard

Riducete i costi di produzione e collegate i vostri attrezzi in modo standardizzato

► Struttura modulare

Vi consente di combinare più unità tra loro direttamente, riducendo i tempi di progettazione

► CARATTERISTICHE DI SERIE

Dimensioni costruttive

LSXX-XX



10 milioni di cicli esenti da manutenzione (max.)



Sensore magnetico

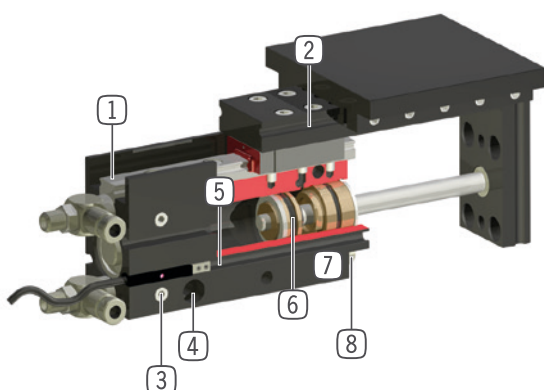


IP40





► I VANTAGGI IN DETTAGLIO



- ① **Guida lineare con ricircolo di sfere e raschiatori**
 - guida a ricircolo di sfere precisa e rigida, per elevato assorbimento di forze e momenti
- ② **Scanalatura di fissaggio**
 - posizionamento veloce ed economico delle piastre di adattamento: accessorio, numero d'ordine AP... G e AP. ..V
- ③ **Alimentazione**
 - possibile su più lati
- ④ **Fissaggio e posizionamento**
 - in alternativa su più lati, per un montaggio personalizzato
- ⑤ **Scanalatura di fissaggio per sensore magnetico, rilevamento della posizione integrata con risparmio di spazio**
- ⑥ **Azionamento**
 - cilindro pneumatico a doppio effetto
- ⑦ **Carcassa robusta e leggera**
 - Lega di alluminio anodizzata a spessore
- ⑧ **Battuta a vite come limitatore di corsa**

► DATI TECNICI

	Corsa [mm]	Forza di compressione [N]	Forza di trazione [N]	Peso [kg]	Classe IP
Dimensioni costruttive					
LS10	25 - 50	40	30	0,15 - 0,2	IP40
LS16	25 - 50	100	85	0,25 - 0,3	IP40

► ULTERIORI INFORMAZIONI DISPONIBILI ONLINE



Tutte le informazioni con un clic: www.zimmer-group.com. Con il numero d'ordine potete accedere a dati, disegni, modelli 3D e istruzioni per l'uso del prodotto desiderato per le dimensioni costruttive più adatte a voi. Veloce, semplice e sempre attuale.