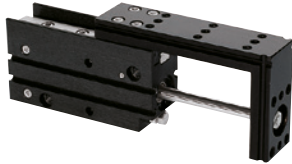


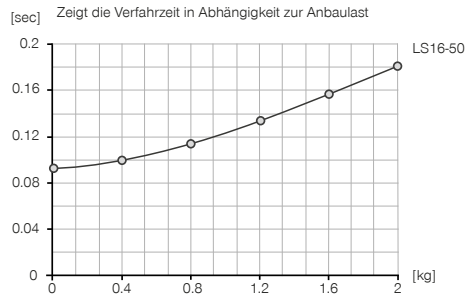
LINEARSCHLITTEN

LS16-50

PRODUKTSPEZIFIKATIONEN

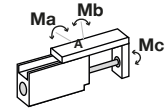


Zeitdiagramm



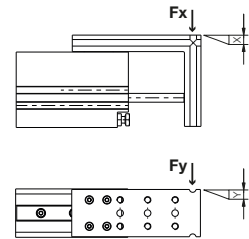
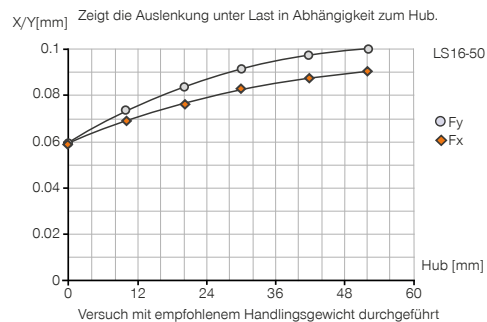
Kräfte und Momente

Maximale Kräfte- und Momentenaufnahme bei statischer Belastung an Fläche A.



Ma [Nm]	6,4
Mb [Nm]	6,4
Mc [Nm]	9,6

Belastungsdiagramm



ZUBEHÖREMPFEHLUNG



ENERGIEVERSORGUNG



DRVM5X4
Schwenk-Drosselrückschlagventil



DSV1-8
Drucksicherungsventil



DSV1-8E
Drucksicherungsventil mit Schnellentlüftung



SENSORIK



MFS02-S-KHC-P1-PNP
Magnetfeldsensor gerade, Kabel 0,3 m - Stecker M8



ANSCHLÜSSE / SONSTIGES



APLS16G
Adapterplatte



KAG500
Steckverbinder Gerade Kabel 5 m - Buchse M8



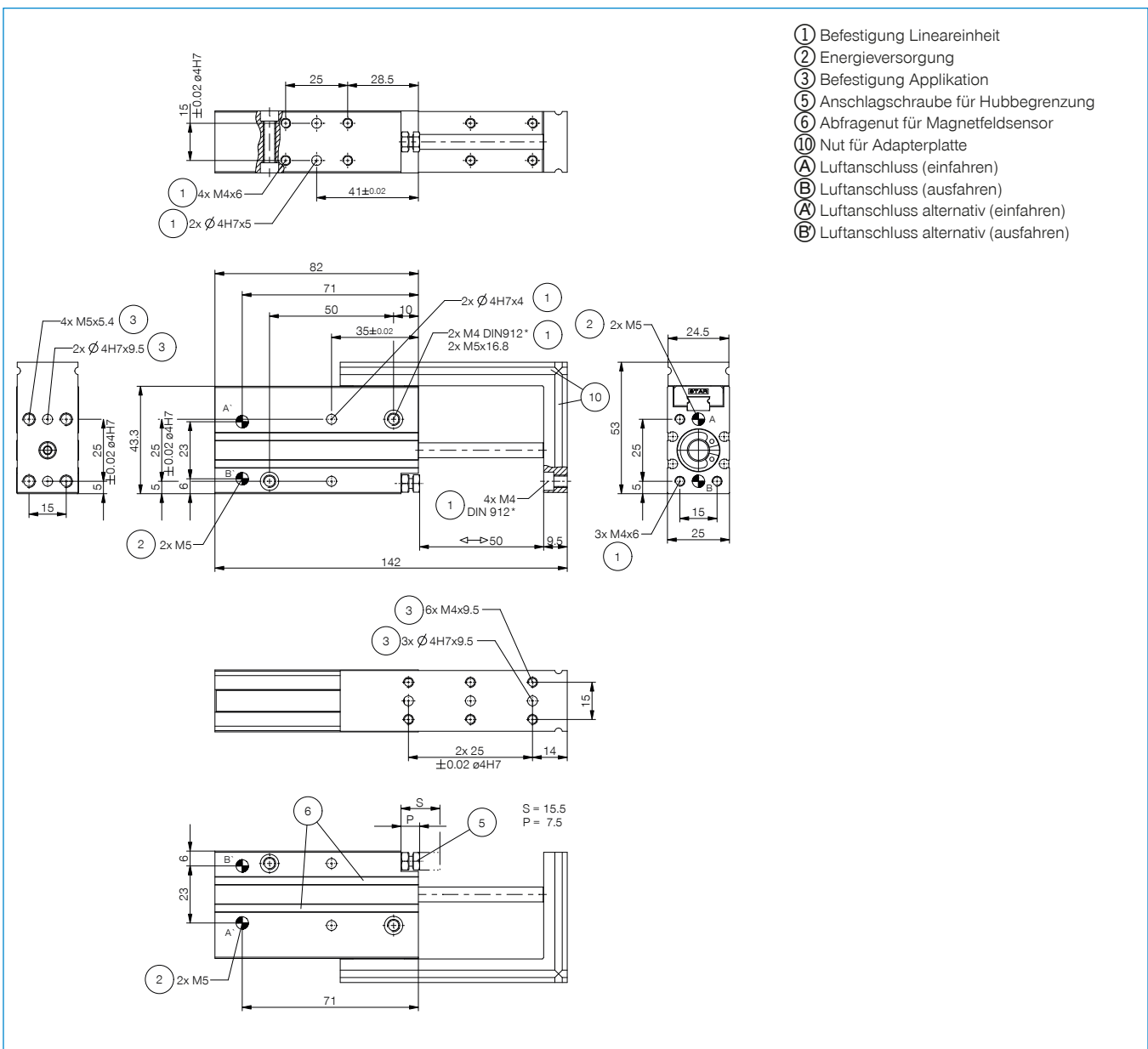
KAW500
Steckverbinder Winkel Kabel 5 m - Buchse M8



S12-G-3
Steckverbinder konfektionierbar Gerade - Stecker M12

► Technische Daten

Bestell-Nr.	LS16-50
Hub [mm]	50
Druckkraft [N]	100
Zugkraft [N]	85
Kolbendurchmesser [mm]	16
Führungsschienengröße [mm]	9
Nennbetriebsdruck [bar]	6
Betriebstemperatur min. [°C]	5
Betriebstemperatur max. [°C]	+80
Zylindervolumen pro Zyklus [cm ³]	19,2
Gewicht [kg]	0,39



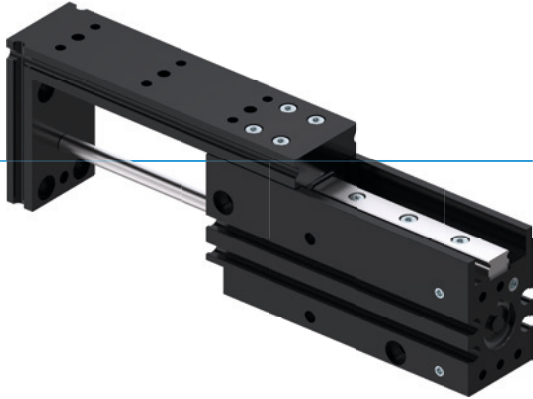
- ① Befestigung Lineareinheit
- ② Energieversorgung
- ③ Befestigung Applikation
- ⑤ Anschlagschraube für Hubbegrenzung
- ⑥ Abfragenut für Magnetfeldsensor
- ⑩ Nut für Adapterplatte
- Ⓐ Luftanschluss (einfahren)
- Ⓑ Luftanschluss (ausfahren)
- Ⓐ Luftanschluss alternativ (einfahren)
- Ⓑ Luftanschluss alternativ (ausfahren)



LINEARSCHLITTEN

SERIE LS

▶ PRODUKTVORTEILE



▶ Präzise Profilführung

Die Linearführung mit Kugelumlauf und Abstreifer sorgt für eine hohe Präzision und eine hohe Steifigkeit

▶ Standardisierte Adapterplatte

Reduzieren Sie Ihren Fertigungsaufwand und binden Sie Ihre Folgewerkzeuge standardisiert an

▶ Modularer Aufbau

Ermöglicht Ihnen, mehrere Einheiten direkt miteinander zu kombinieren und Ihren Konstruktionsaufwand zu minimieren

▶ SERIENMERKMALE

Baugröße

LSXX-XX



10 Mio. wartungsfreie Zyklen (max.)



Magnetfeldsensor

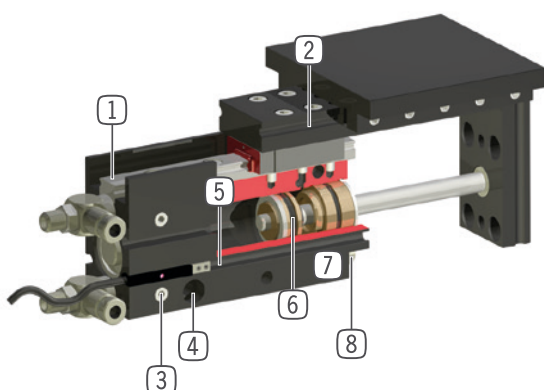


IP40





► NUTZEN IM DETAIL



- ① **Linearführung mit Kugelumlauf und Abstreifer**
 - präzise und steife Kugelumlauführung für hohe Kräfte- und Momentenaufnahme
- ② **Aufnahmenut**
 - schnelle und kostengünstige Positionierung von Adapterplatten: Zubehör, Art. Nr. AP...G
- ③ **Energiezuführung**
 - alternativ an mehreren Seiten möglich
- ④ **Befestigung und Positionierung**
 - alternativ an mehreren Seiten für eine individuelle Montage
- ⑤ **Abfragenut für Magnetfeldsensor integrierte, platzsparende Positionsabfrage**
- ⑥ **Antrieb**
 - doppelwirkender Pneumatikzylinder
- ⑦ **Robustes, leichtes Gehäuse**
 - hartbeschichtete Aluminiumlegierung
- ⑧ **Anschlagschraube für Hubbegrenzung**

► TECHNISCHE DATEN

Baugröße	Hub [mm]	Druckkraft [N]	Zugkraft [N]	Gewicht [kg]	IP Klasse
LS10	25 - 50	40	30	0,15 - 0,2	IP40
LS16	25 - 50	100	85	0,25 - 0,3	IP40

► WEITERE INFORMATIONEN ONLINE VERFÜGBAR



Alle Informationen auf einen Klick: www.zimmer-group.com. Finden Sie anhand der Bestell-Nr. Ihres gewünschten Produktes Daten, Zeichnungen, 3-D-Modelle und Betriebsanleitungen zu Ihrer Baugröße. Schnell, übersichtlich und immer aktuell.