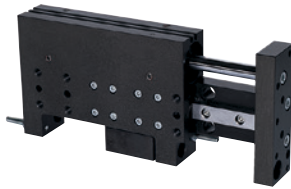


LINEARSCHLITTEN

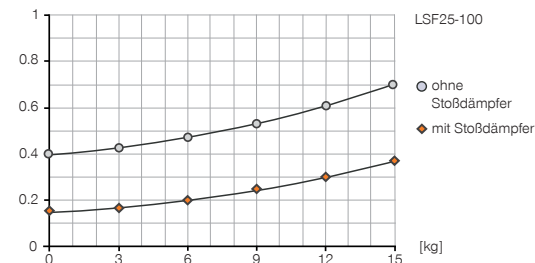
LSF25-100

PRODUKTSPEZIFIKATIONEN



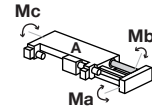
Zeitdiagramm

[sec] Zeigt die Verfahrzeit in Abhängigkeit zur Anbaulast



Kräfte und Momente

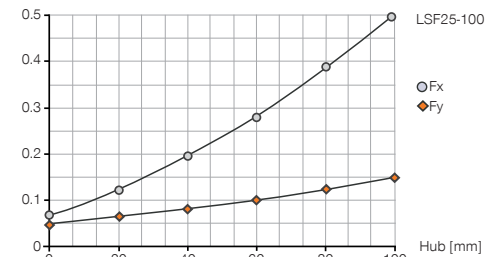
Maximale Kräfte- und Momentenaufnahme bei statischer Belastung an Fläche A.



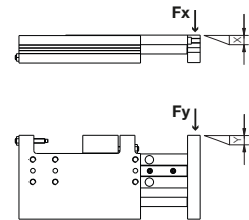
Ma [Nm]	100
Mb [Nm]	100
Mc [Nm]	40

Belastungsdiagramm

X/Y [mm] Zeigt die Auslenkung unter Last in Abhängigkeit zum Hub.



Versuch mit empfohlenem Handlingsgewicht durchgeführt



ZUBEHÖREMPFEHLUNG



SENSORIK



KB8
Klemmbock



NJ8-E2
Induktiver Näherungsschalter - Kabel 5 m



NJ8-E2S
Induktiver Näherungsschalter - Stecker M8



MFS02-K-KHC-P1-PNP
Magnetfeldsensor gerade, Kabel 5 m



MFS02-S-KHC-P1-PNP
Magnetfeldsensor gerade, Kabel 0,3 m - Stecker M8



ANSCHLÜSSE / SONSTIGES



PHE12X10NS-A-90
Industriestoßdämpfer PowerStop



KAG500
Steckverbinder Gerade Kabel 5 m - Buchse M8



KAW500
Steckverbinder Winkel Kabel 5 m - Buchse M8



S8-G-3
Steckverbinder konfektionierbar Gerade - Stecker M8



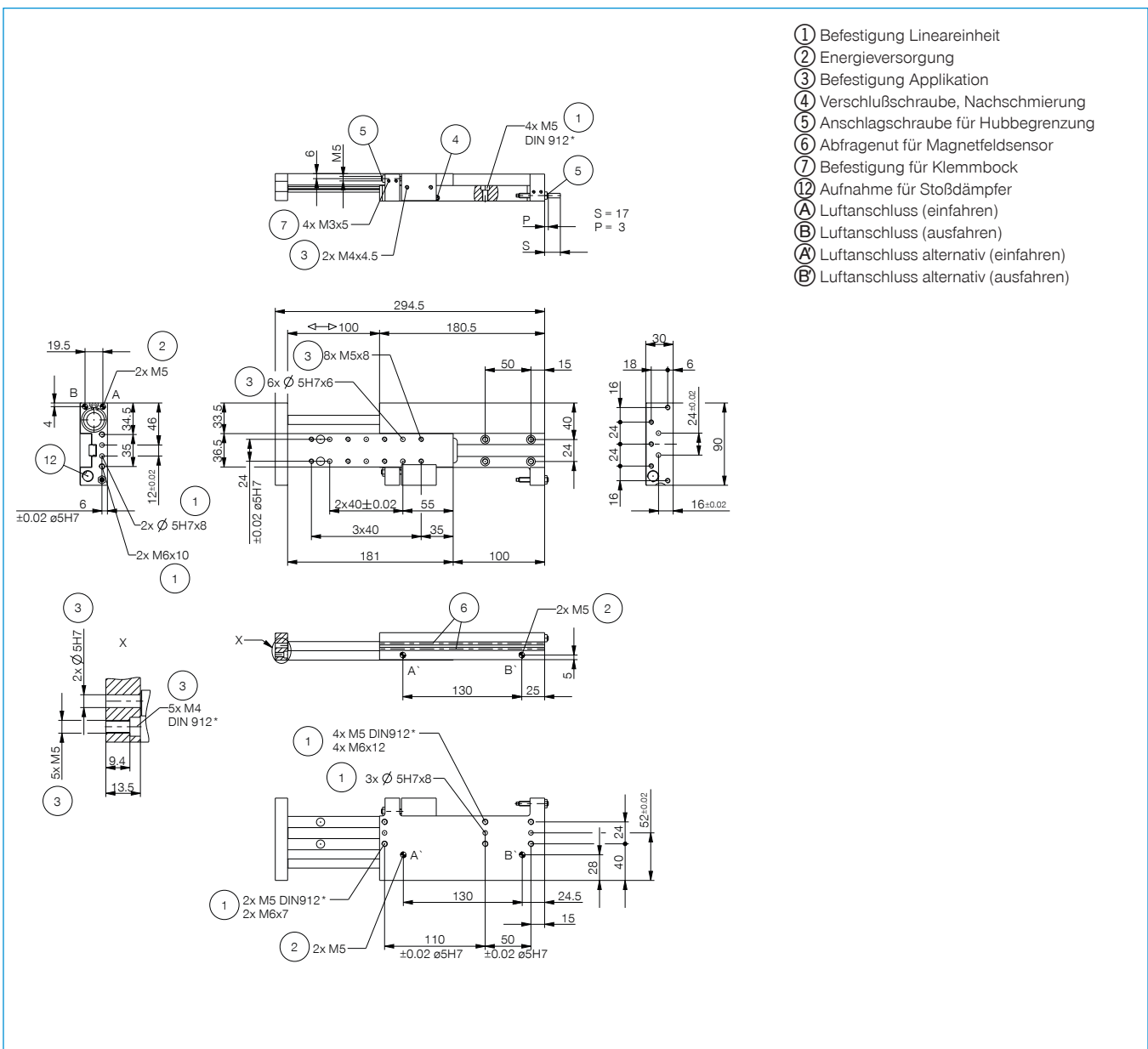
S12-G-3
Steckverbinder konfektionierbar Gerade - Stecker M12



SN09
Schalttacke

► Technische Daten

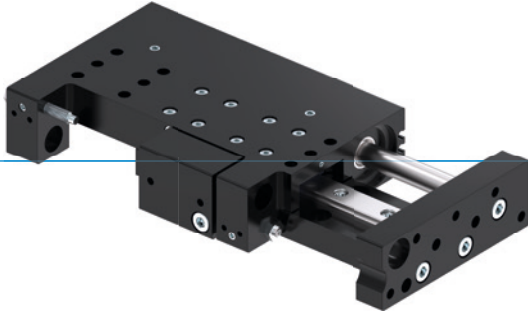
Bestell-Nr.	LSF25-100
Hub [mm]	100
Druckkraft [N]	265
Zugkraft [N]	220
Kolbendurchmesser [mm]	25
Führungsschienengröße [mm]	12
Nennbetriebsdruck [bar]	6
Betriebstemperatur min. [°C]	5
Betriebstemperatur max. [°C]	+80
Zylindervolumen pro Zyklus [cm ³]	90
Gewicht [kg]	1,3



LINEARSCHLITTEN

SERIE LSF

▶ PRODUKTVORTEILE



▶ Präzise Profilführung

Die Linearführung mit Kugelumlauf und Abstreifer sorgt für eine hohe Präzision und eine hohe Steifigkeit

▶ Gedämpfte Endlage

Mit Hilfe von PowerStop-Dämpfern können Sie die Endlagen sanft anfahren und erhöhen dadurch die Prozesssicherheit und Lebensdauer Ihrer Anwendung

▶ Flache Bauweise

Reduziert die Störkonturen in Ihrer Anwendung

▶ SERIENMERKMALE

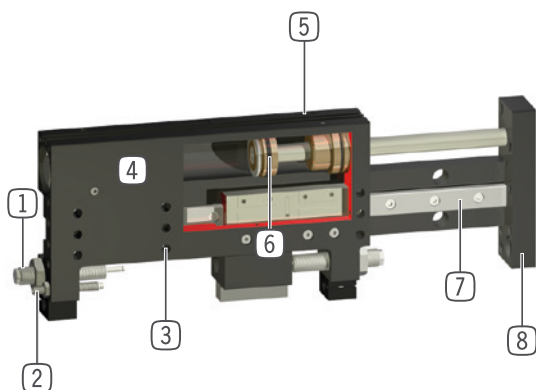
Baugröße

LSFXX-XX

 10 Mio. wartungsfreie Zyklen (max.)	●
 Induktiver Sensor	●
 Magnetfeldsensor	●
 Endlagendämpfung Powerstop	●
 IP 40	●



► NUTZEN IM DETAIL



- ① **patentierte, hydraulische Stoßdämpfer**
 - einstellbare Endlagendämpfung
 - als Zubehör erhältlich
- ② **Anschlagschraube für Hubbegrenzung**
- ③ **Befestigung und Positionierung**
 - alternativ an mehreren Seiten möglich
- ④ **robustes, leichtes und extrem flach bauendes Gehäuse**
 - hartbeschichtete Aluminiumlegierung
- ⑤ **Abfragenut für Magnetfeldsensor**
 - integrierte, platzsparende Positionsabfrage
- ⑥ **Antrieb**
 - doppelwirkender Pneumatikzylinder
- ⑦ **Linearführung mit Kugelumlauf und Abstreifer**
 - präzise und steife Kugelumlauführung für hohe Kräfte- und Momentenaufnahme
- ⑧ **Aufnahmeflansch**
 - einfache Applikationsanbindung

► TECHNISCHE DATEN

Baugröße	Hub [mm]	Druckkraft [N]	Zugkraft [N]	Gewicht [kg]	IP Klasse
LSF25	50 - 100	265	220	1 - 1,3	IP40

► WEITERE INFORMATIONEN ONLINE VERFÜGBAR



Alle Informationen auf einen Klick: www.zimmer-group.com. Finden Sie anhand der Bestell-Nr. Ihres gewünschten Produktes Daten, Zeichnungen, 3-D-Modelle und Betriebsanleitungen zu Ihrer Baugröße. Schnell, übersichtlich und immer aktuell.