

UNITÉ LINÉAIRE

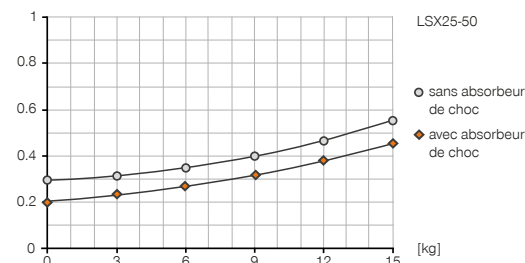
LSX25-50

► SPÉCIFICATIONS PRODUIT



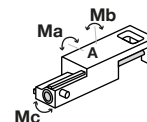
► Chronogramme

[sec] Montre la durée de déplacement dépendant de la charge de construction



► Forces et couples

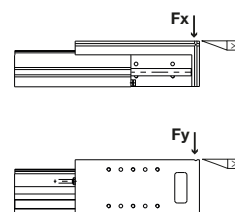
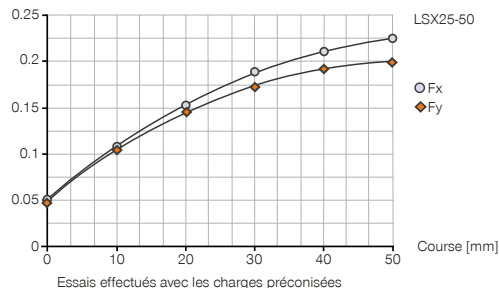
Forces et couples maximaux en contrainte statique sur la surface A.



Ma [Nm]	55
Mb [Nm]	55
Mc [Nm]	55

► Diagramme de charge

X/Y[mm] Montre la déflexion sous charge dépendant de la course.



► ACCESSOIRES RECOMMANDÉS



ALIMENTATION EN ÉNERGIE



DRV1-8X6
Limiteur de débit unidirectionnel



CAPTEURS



MFS02-K-KHC-P1-PNP
Détecteur magnétique droit, câble 5 m



MFS02-S-KHC-P1-PNP
Détecteur magnétique droit, câble 0,3 m - fiche M8



RACCORDS / AUTRES



APLSX25G
Adaptateur plaqué



RACCORDS / AUTRES



APLSX25V
Adaptateur plaqué



PHE12X10NSDE-A
Amortisseurs industriels PowerStop



KAG500
Connecteur enfichable droit Câble 5 m - Douille M8



KAW500
Connecteur enfichable Équerre Câble 5 m - Douille M8



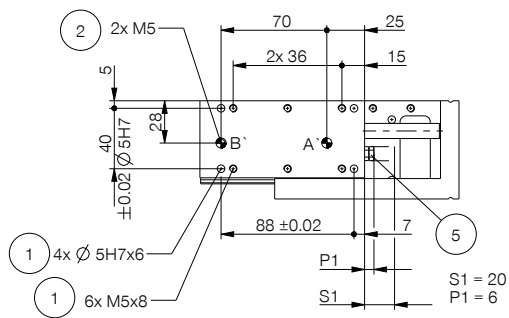
S8-G-3
Connecteur enfichable adaptable droit - Fiche M8



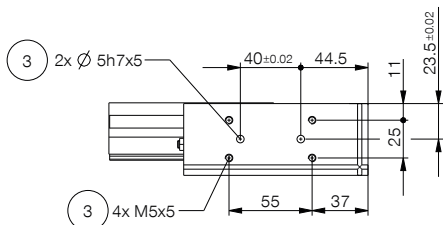
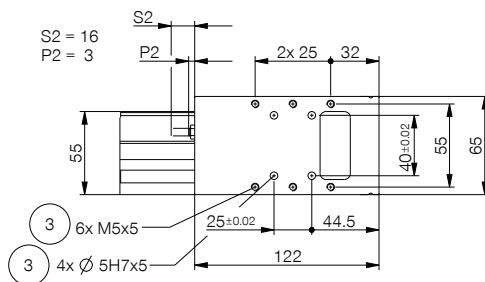
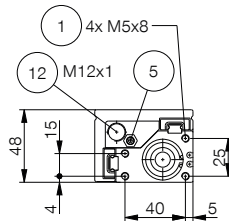
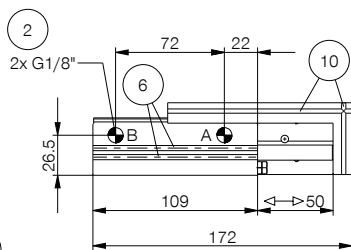
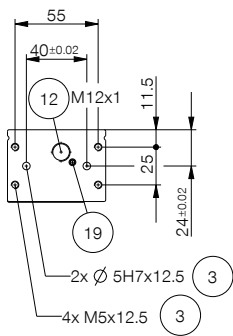
S12-G-3
Connecteur enfichable adaptable droit - Fiche M12

► **Caractéristiques techniques**

N° de commande	LSX25-50
Course [mm]	50
Force de pression [N]	265
Force de traction max. [N]	220
Poids de manutention recommandé [kg]	15
Diamètre du piston [mm]	25
Taille des rails de guidage [mm]	18
Pression de service nominal [bar]	6
Température de fonctionnement min. [°C]	5
Température de fonctionnement max. [°C]	+80
Volume du vérin par cycle [cm³]	45
Poids [kg]	0.9

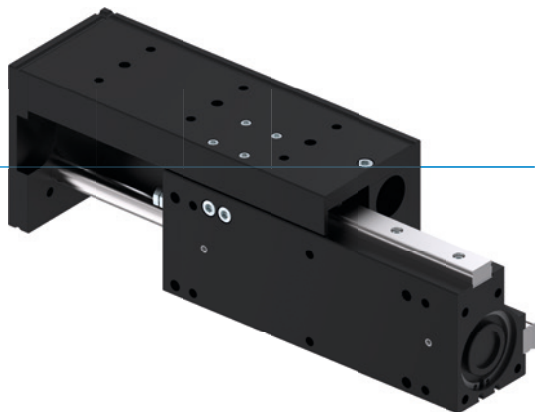


- ① Fixation axe linéaire
- ② Alimentation en énergie
- ③ Fixation application
- ⑤ Butée pour limiter la course
- ⑥ Rainure d'insertion pour capteur de champ magnétique
- ⑩ Rainure pour plaque support
- ⑫ Fixation amortisseur
- ⑰ Perçage pour amortisseur
- Ⓐ Raccord pneumatique (entrée)
- Ⓑ Raccord pneumatique (sortie)
- Ⓐ Raccord pneumatique alternatif (entrée)
- Ⓑ Raccord pneumatique alternatif (sortie)



UNITÉ LINÉAIRE SÉRIE LSX

▶ AVANTAGES PRODUIT



▶ Rails doubles précis guidage par profilé

Le guidage linéaire avec chariot à billes et racleur garantit une grande précision et une rigidité importante

▶ Position finale amortie

Les amortisseurs PowerStop vous permettent d'approcher les positions finales en douceur et, ainsi, d'accroître la fiabilité et la durée de vie de votre application

▶ Fonctionnement en continu impeccable

Notre qualité sans compromis « Made in Germany » vous garantit jusqu'à 10 millions de cycles sans entretien

▶ CARACTÉRISTIQUES DE LA SÉRIE

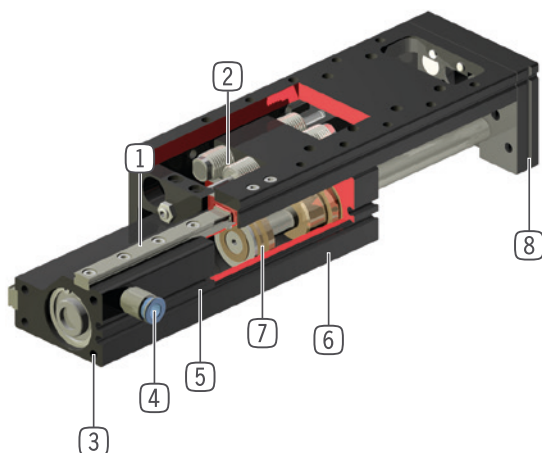
Taille de fabrication

LSXYY-YY

 10 millions de cycles sans maintenance (max.)	●
 Capteur magnétique	●
 Amortisseur de fin de course Powerstop	●
 IP40	●



► DÉTAIL DES AVANTAGES



- ① **Guidage à bille avec joint racleur**
 - double guidage linéaire pour les capacités de charge
- ② **Absorbeur de choc hydraulique breveté**
 - amortisseur de fin de course réglable
 - disponible en accessoire
- ③ **Fixation et positionnement**
 - alternatifs sur plusieurs côtés pour un montage individuel
- ④ **Alimentation d'énergie**
 - possible sur plusieurs faces
- ⑤ **Rainure d'insertion pour capteur de champ magnétique**
 - intégré, gain de place avec détecteur de position
- ⑥ **Boîtier robuste et léger**
 - Alliage aluminium anodisé
- ⑦ **Entraînement**
 - vérin pneumatique à double effet
- ⑧ **Bride de connexion**
 - positionnement rapide et à prix favorable des plaques d'adaptation : accessoires, n° des art. AP...G et AP...V

► CARACTÉRISTIQUES TECHNIQUES

Taille de fabrication	Course [mm]	Force de pression [N]	Force de traction max. [N]	Poids [kg]	Classe IP
LSX25	50 - 200	265	220	1 - 1,9	IP40
LSX40	100 - 200	750	680	3,2 - 4,4	IP40

► AUTRES INFORMATIONS DISPONIBLES EN LIGNE



Toutes les informations en un clic sur www.zimmer-group.com. À l'aide de la référence du produit de votre choix, trouvez les données, plans, modèles 3D et instructions de service concernant la taille du modèle sélectionné. Rapide, clair et toujours à jour.