

# UNITÉ LINÉAIRE

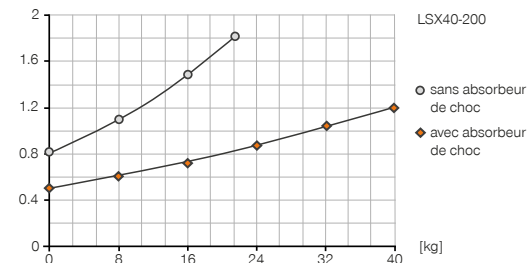
## LSX40-200

### SPÉCIFICATIONS PRODUIT



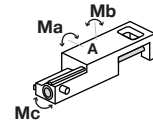
#### Chronogramme

[sec] Montre la durée de déplacement dépendant de la charge de construction



#### Forces et couples

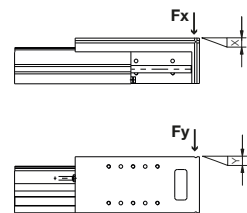
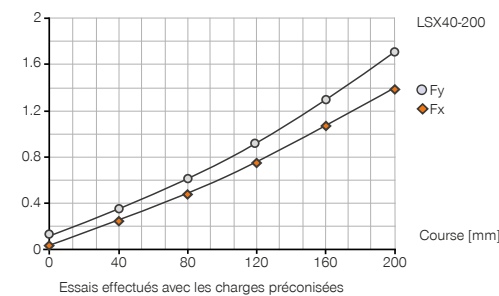
Forces et couples maximaux en contrainte statique sur la surface A.



Ma [Nm]	200
Mb [Nm]	200
Mc [Nm]	200

#### Diagramme de charge

X/Y[mm] Montre la déflexion sous charge dépendant de la course.



### ACCESSOIRES RECOMMANDÉS



#### ALIMENTATION EN ÉNERGIE



**DRV1-8X6**  
Limiteur de débit unidirectionnel



#### RACCORDS / AUTRES



**APLSX40V**  
Adaptateur plaqué



#### CAPTEURS



**MFS02-K-KHC-P1-PNP**  
Détecteur magnétique droit, câble 5 m



**PHE20X15NSDE-A**  
Amortisseurs industriels PowerStop



**KAG500**  
Connecteur enfichable droit Câble 5 m - Douille M8



**MFS02-S-KHC-P1-PNP**  
Détecteur magnétique droit, câble 0,3 m - fiche M8



**KAW500**  
Connecteur enfichable Équerre Câble 5 m - Douille M8



#### RACCORDS / AUTRES



**APLSX40G**  
Adaptateur plaqué



**S8-G-3**  
Connecteur enfichable adaptable droit - Fiche M8

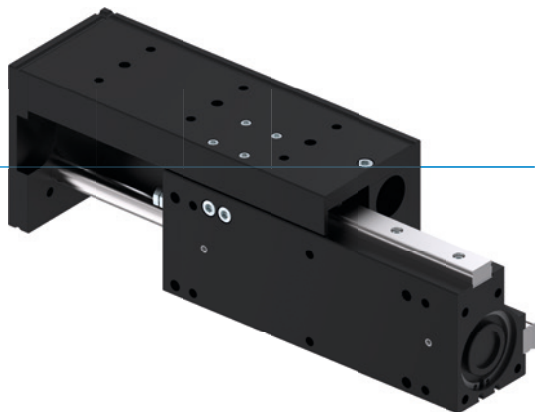


**S12-G-3**  
Connecteur enfichable adaptable droit - Fiche M12



# UNITÉ LINÉAIRE SÉRIE LSX

## ▶ AVANTAGES PRODUIT



### ▶ Rails doubles précis guidage par profilé

Le guidage linéaire avec chariot à billes et racleur garantit une grande précision et une rigidité importante

### ▶ Position finale amortie

Les amortisseurs PowerStop vous permettent d'approcher les positions finales en douceur et, ainsi, d'accroître la fiabilité et la durée de vie de votre application

### ▶ Fonctionnement en continu impeccable

Notre qualité sans compromis « Made in Germany » vous garantit jusqu'à 10 millions de cycles sans entretien

## ▶ CARACTÉRISTIQUES DE LA SÉRIE

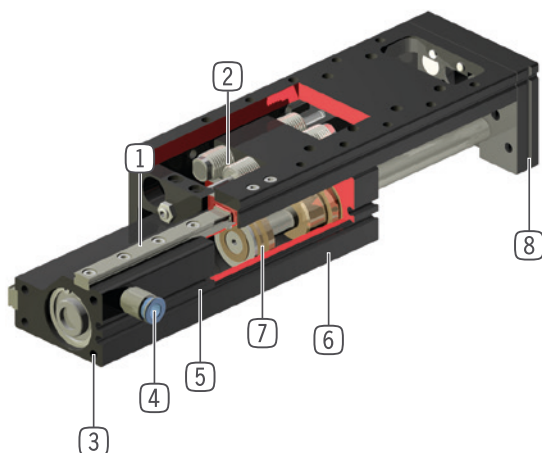
### Taille de fabrication

LSXYY-YY

 10 millions de cycles sans maintenance (max.)	●
 Capteur magnétique	●
 Amortisseur de fin de course Powerstop	●
 IP40	●



## ► DÉTAIL DES AVANTAGES



- 1 **Guidage à bille avec joint racleur**
  - double guidage linéaire pour les capacités de charge
- 2 **Absorbeur de choc hydraulique breveté**
  - amortisseur de fin de course réglable
  - disponible en accessoire
- 3 **Fixation et positionnement**
  - alternatifs sur plusieurs côtés pour un montage individuel
- 4 **Alimentation d'énergie**
  - possible sur plusieurs faces
- 5 **Rainure d'insertion pour capteur de champ magnétique**
  - intégré, gain de place avec détecteur de position
- 6 **Boîtier robuste et léger**
  - Alliage aluminium anodisé
- 7 **Entraînement**
  - vérin pneumatique à double effet
- 8 **Bride de connexion**
  - positionnement rapide et à prix favorable des plaques d'adaptation : accessoires, n° des art. AP...G et AP...V

## ► CARACTÉRISTIQUES TECHNIQUES

Taille de fabrication	Course [mm]	Force de pression [N]	Force de traction max. [N]	Poids [kg]	Classe IP
LSX25	50 - 200	265	220	1 - 1,9	IP40
LSX40	100 - 200	750	680	3,2 - 4,4	IP40

## ► AUTRES INFORMATIONS DISPONIBLES EN LIGNE



Toutes les informations en un clic sur [www.zimmer-group.com](http://www.zimmer-group.com). À l'aide de la référence du produit de votre choix, trouvez les données, plans, modèles 3D et instructions de service concernant la taille du modèle sélectionné. Rapide, clair et toujours à jour.