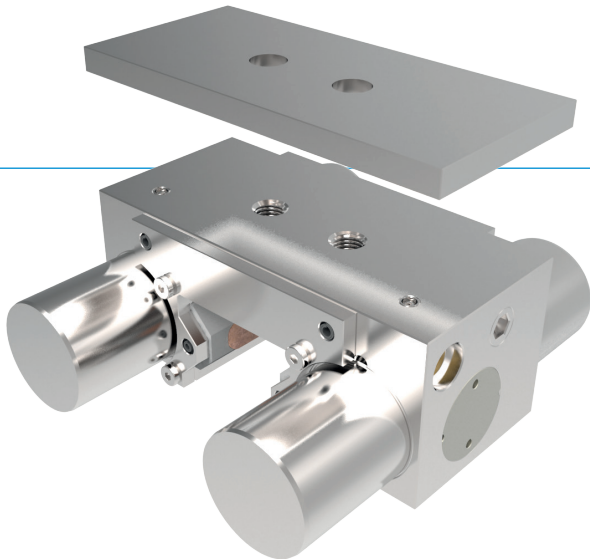


# KLEMM- UND BREMSELEMENTE | PNEUMATISCH SERIE MBPS

## ▶ PRODUKTVORTEILE



- ▶ **breites Produktsortiment**  
für alle gängigen Profilschienenführungen
- ▶ **energieelos geschlossen (NC)**  
durch Federenergiespeicher
- ▶ **hohe Standzeit**  
bis zu 5 Mio. statische Klemmzyklen
- ▶ **Sicherheitselement**  
sicheres Bremsen bei Energieausfall

## ▶ DAS PASSENDE PRODUKT FÜR IHRE ANWENDUNG

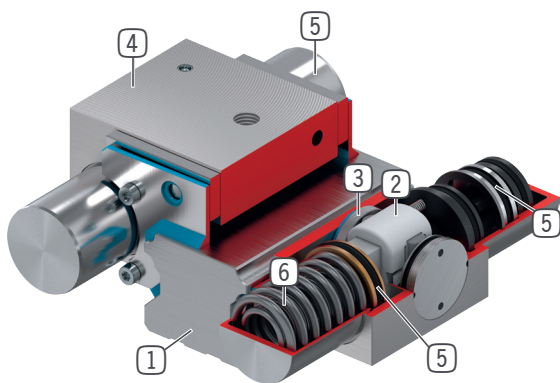
### EINSATZMÖGLICH- KEITEN

- ▶ **Klemmen bei Druckabfall**
- ▶ **Notaus-Funktion**
- ▶ **Bremsen von Linearmotoren**

### WEITERE INFORMATIONEN

- ▶ **Distanzplatte**  
Je nach Höhe des Führungswagens (Maß D) ist zusätzlich eine Distanzplatte als Höhenausgleich zu bestellen.
- ▶ **Sondervarianten auf Anfrage z.B.**
  - mit Initiatorabfrage
  - mit geringerem Öffnungsdruck (3,0 bar)
  - mit zusätzlichem Luftanschluss (von oben, von vorne)

## ► NUTZEN IM DETAIL



- ① **Profilschielenführung**  
- für alle gängigen Profilschielenführungen erhältlich
- ② **Keilgetriebe**  
- Kraftübersetzung zwischen Kolben und Klemm- und Bremsbacken
- ③ **Klemm- und Bremsbacken**  
- werden an die Freiflächen der Profilschielenführung gepresst
- ④ **Gehäuse**
- ⑤ **Pneumatikkolben**  
- der Kolben bewegt das Keilgetriebe in Längsrichtung
- ⑥ **Federenergiespeicher**  
- zum drucklosen schließen der Klemmeinheit

## ► INFORMATIONEN ZUR SERIE

Serie	► Technische Daten
	<b>MBPS</b>
Schiengröße	15-55 mm
Haltekraft	750-4700 N
Druck min. / max.	4,5 / 6,5
Federspeicher	vorhanden
PLUS-Anschluss	Nein
B10d-Wert	bis zu 5 Mio.
Dynamische Bremszyklen	bis zu 2000
Betätigung	pneumatisch
Betriebstemperatur	-10 ... +70 [°C]