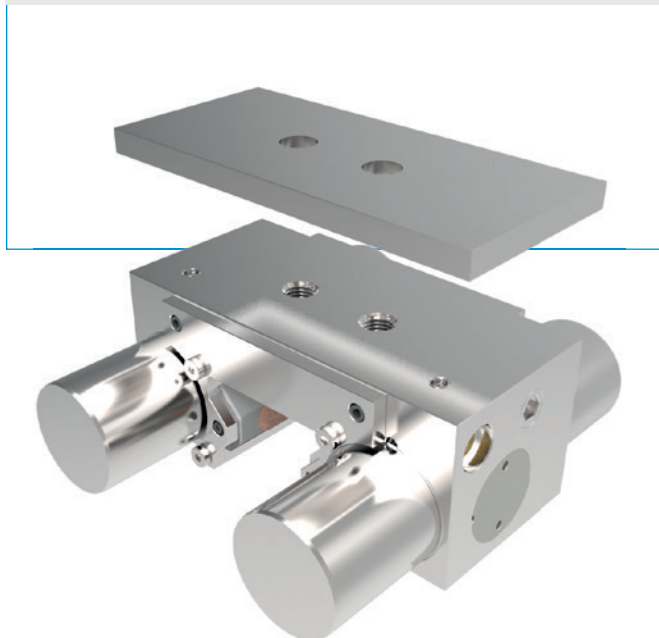


ELEMENTI DI BLOCCAGGIO E FRENATURA | PNEUMATICA

SERIE MBPS

► VANTAGGI DEL PRODOTTO



- **ampio assortimento prodotti**
per tutte le guide profilate in uso
- **chiusura senza energia (NC)**
con l'accumulatore di energia a molla
- **lunga durata**
fino a 5 milioni di cicli di bloccaggio statici
- **elemento di sicurezza**
frenatura sicura in caso di caduta di energia

► IL PRODOTTO ADATTO ALLA VOSTRA APPLICAZIONE

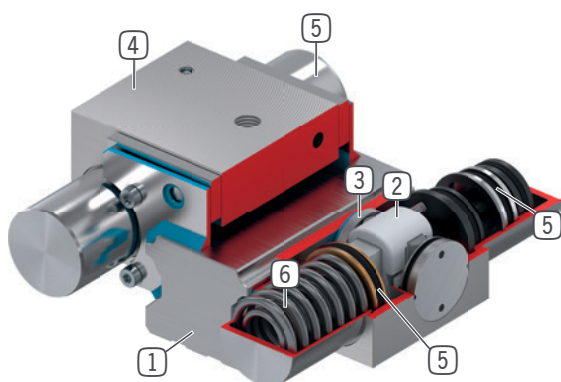
POSSIBILITÀ D'IMPIEGO

- **Serraggio in caso di caduta di pressione**
- **Funzione di arresto di emergenza**
- **Freni di motori lineari**

ULTERIORI INFORMAZIONI

- **Piastra distanziatrice**
A seconda dell'altezza del carrello di guida (quota D) si deve ordinare anche una piastra distanziatrice come compensazione in altezza.
- **Varianti speciali su richiesta es.**
con rilevamento tramite micro
con pressione di apertura ridotta (3,0 bar)
con collegamento aria supplementare (dall'alto, da davanti)

► I VANTAGGI IN DETTAGLIO



- ① **guida profilata**
- disponibile per tutte le guide profilate in uso
- ② **ingranaggio a cuneo**
- trasmissione della forza tra pistone e ganasce di serraggio e frenatura
- ③ **Elementi di bloccaggio e frenatura**
- pressati sulle superfici libere della guida profilata
- ④ **Carcassa**
- ⑤ **pistone pneumatico**
- il pistone muove l'ingranaggio a cuneo in senso longitudinale
- ⑥ **accumulatore di energia a molla**
- per la chiusura del gruppo di serraggio senza pressione

► INFORMAZIONI SULLA SERIE

Serie	► Dati tecnici
	MBPS
Dimensione guide	15-55 mm
Forza di tenuta	750-4700 N
Pressione min. / mass.	4.5 / 6.5
Accumulatore a molla	disponibile
Collegamento PLUS	No
Valore B10d	fino a 5 mio.
Cicli di frenata dinamici	fino a 2000
Azionamento	pneumatica
Temperatura di esercizio	-10 ... +70 [°C]