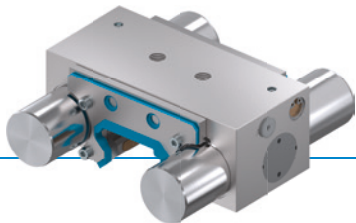


# 夹紧元件 | 气动

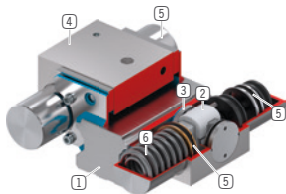
## MBPS2501ES1

### 产品优点



- ▶ **广泛的产品种类**  
适用于所有常见的成型导轨
- ▶ **无能量关闭 (NC)**  
通过弹簧蓄能
- ▶ **长久耐用**  
500 万次静态钳制循环
- ▶ **安全元件**  
在紧急断电时安全制动

### 技术详情



- ① **成型导轨**
  - 适用于所有常见的成型导轨
- ② **楔形传动机构**
  - 在活塞与钳制钳口和制动钳之间传输力
- ③ **钳制钳口和制动钳**
  - 压在成型导轨的自由面上
- ④ **外壳**
- ⑤ **气动活塞**
  - 活塞沿纵向移动楔形传动机构
- ⑥ **弹簧蓄能**
  - 用于无压力关闭钳制单元

### 产品相关信息

应用  
场景

- ▶ **压力下降时钳制**
- ▶ **急停功能**
- ▶ **制动线性电机**

其他  
信息

- ▶ **间隔板**  
视导向车高度(尺寸 D)不同,须额外订购一个转接板用于平衡高度。
- ▶ **可根据需要提供特殊款式,例如**
  - 带接近开关识别
  - 张开所需压力更低 (3.0 bar)
  - 带有附加空气接口(上方、前方)

## ► 技术图纸



## ► 技术数据

示意图。一般公差符合 DIN ISO 2768 T1/T2-H。倒角符合 ISO 13715。元件不提供导向特性。必须在外部进行导向。保持力是指可沿轴向施加的最大作用力。每个夹紧元件和制动元件都要在交货前进行 100% 检查。涂上薄薄一层润滑油 (ISO-VG 68) 以规定的保持力在硬化钢导轨上进行测试。使用和其他润滑剂或钢导轨涂层可能会影响摩擦系数。在调试之前要注意操作说明书。保留在进一步开发过程中进行技术变更的权利。可通过 [www.zimmer-gmbh.com](http://www.zimmer-gmbh.com) 检索网上和操作说明书中的最新数据和其他数据。