

MASTER COMMUNICATION MODULE

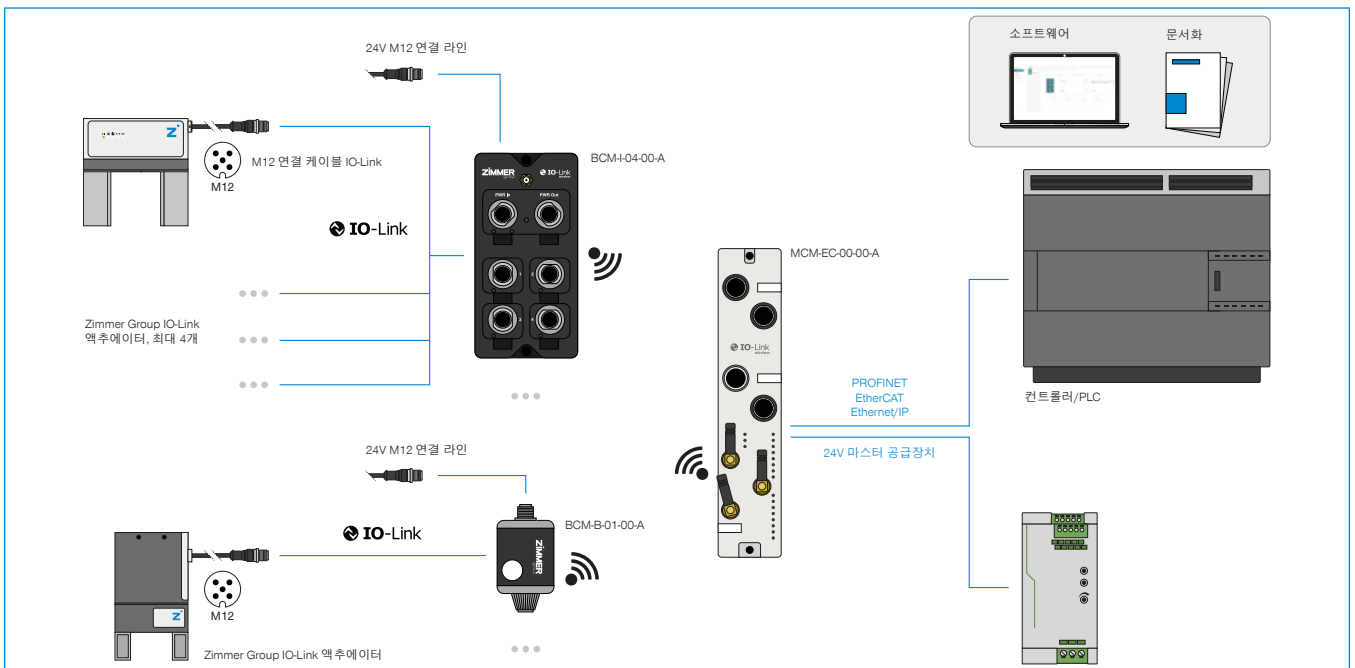
MCM-EC-00-00-A

▶ 제품 규격



- ▶ 기존 로봇/시스템 베이스의 구조에 관계없이 모든 짐머 그룹 IO-Link 구성 요소를 사용할 수 있습니다.
- ▶ 로봇 또는 시스템을 통한 복잡한 케이블 라우팅 없음(슬립 링, 접점 요소 등이 필요하지 않음)
- ▶ 데이터 라인 이동으로 인한 오류 발생원 없음(기계식 장애물, 단선) 마모 부품 제거됨
- ▶ 지점 간 무선 통신 범위는 최대 10m, 시야가 막히지 않은 상태에서 최대 30m입니다.
- ▶ 고급 그리퍼 8개, 기본 그리퍼 16개 또는 디지털 장치 16개
- ▶ 산업 디자인
- ▶ IP67 인증
- ▶ 이중화 신호와 최대 패킷 데이터 오류율 10⁻⁹로 안전하고 안정적인 통신이 가능합니다.

▶ 디바이스 연결



▶ 부품 권장

연결/기타		연결/기타	
	CSTE01604 직선형 연결 케이블 2m - M12 소켓, 5핀, L-코딩		CSTE01605 직선 연결 케이블 2m - M12/RJ45 플러그, 4핀, D-코딩
	CSTE01877 직선형 연결 케이블 5m - M12 소켓, 5핀, L-코딩		CELE03175 TigoEngine

주문번호

제어	EtherCAT
그리퍼 최대 개수	16
IO-Link 클래스	Class A/B
IO-Link 버전	1.1
주파수 범위 [GHz]	2.4
안테나	SMA 나사 커넥터
안테나 개수 [조각]	3
공급 전압 [V DC]	18 ... 32
지원되는 전송 프로토콜	COM 3
조립 방법	나사 장착
작동 온도 [°C]	-25 ... +70
IEC 60529 준거 보호방식	IP67
무게 [g]	227

▶ 기술 데이터

MCM-EC-00-00-A
EtherCAT
16
Class A/B
1.1
2.4
SMA 나사 커넥터
3
18 ... 32
COM 3
나사 장착
-25 ... +70
IP67
227

X21	PIN	SIGNAL
	1	1L+
	2	2L-
	3	1L-
	4	2L+
	5	FE

X22	PIN	SIGNAL
	1	1L+
	2	2L-
	3	1L-
	4	2L+
	5	FE

X31	PIN	SIGNAL
	1	TX+
	2	RX+
	3	TX-
	4	RX-

X32	PIN	SIGNAL
	1	TX+
	2	RX+
	3	TX-
	4	RX-

