

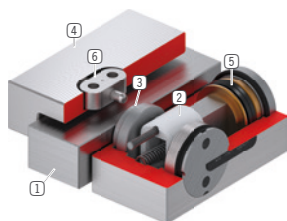
# UPÍNACÍ PRVOK | PNEUMATICKÉ MCP0901H

## ► VÝHODY VÝROBKU



- **malá konštrukcia**  
pre všetky bežné miniatúrne vedenia profilovanými kolajničkami
- **otvorený bez energie (NO)**  
zatvárajúci s tlakom
- **dlhá životnosť**  
5 mil. statických upínacích cyklov

## ► TECHNICKÉ DETAILY



- 1 miniatúrne vedenie profilovanými kolajničkami**  
- k dispozícii pre všetky bežné miniatúrne vedenia profilovanými kolajničkami
- 2 Klinová prevodovka**  
- Prevod sily medzi piestom a upínacími čelustami
- 3 Upínacie čeluste**  
- sa pritlačia na voľné plochy vedenia profilovanými kolajničkami
- 4 Teleso**
- 5 Pneumatický piest**  
- piest pohybuje klinovú prevodovku v pozdĺžnom smere
- 6 kameň kulisy**  
- pre plávajúce uloženie

## ► INFORMÁCIE O VÝROBKOCH

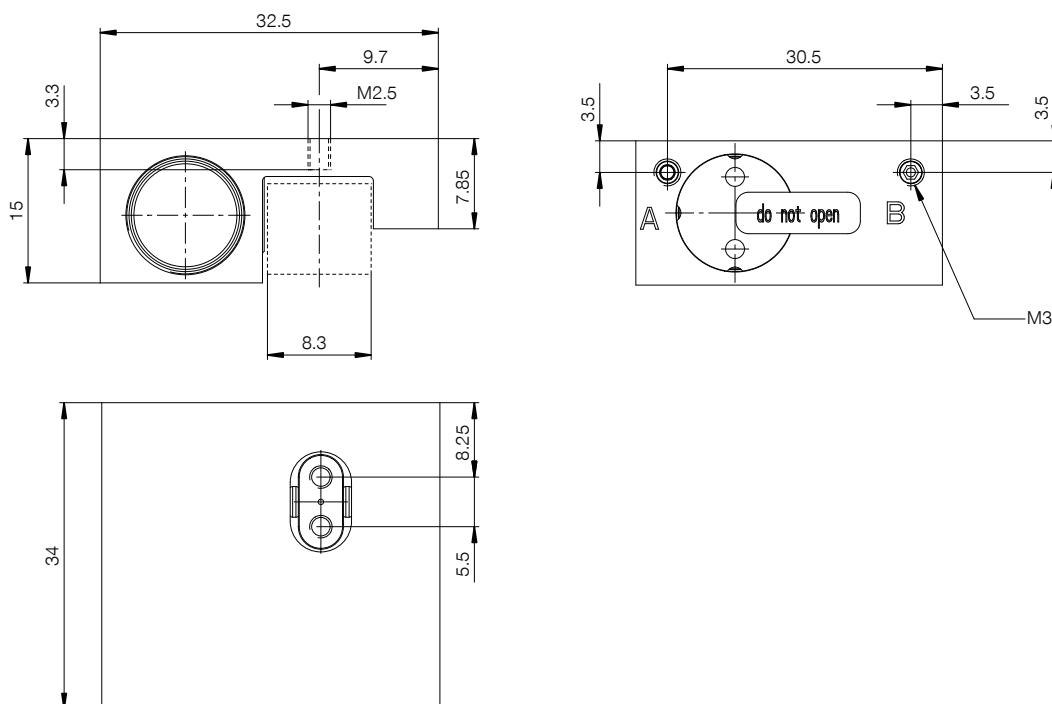
MOŽNOSTI  
POUŽITIA

- **Upínanie stolov strojov**
- **Polohovanie osí**
- **Usadenie vertikálnych osí v pokojovej polohe**

ĎALŠIE  
INFORMÁCIE

- **Špeciálne varianty na požiadanie, ako napr.**  
s prídavnou vzduchovou prípojkou (zhora, spredu)

## TECHNICKÉ NÁKRESY



Ventilačný filter (9 jednostranný)

(B) Pripojenie Zavriet



## TECHNICKÉ ÚDAJE

Objednávacie č.	MCP0901H
Ovládanie	pneumatické
Prídržná sila [N]	130
Teoretická prídržniavacia sila ( $\mu=0,1$ ) [N]	163
pripojenie PLUS možné	Nie
Prevádzkový tlak [bar]	2 ... 6,5
Menovitý prevádzkový tlak [bar]	6
Hodnota B10d	5000000
Presnosť polohovania +/- [mm]	0,05
Doba otvárania [s]	0,015
Doba zatvárania [s]	0,01
Prevádzková teplota [°C]	-10 ... +70
Hmotnosť [kg]	0,078
Funkcia	upnutie
Stav	NO (Normally Open) Prvky sú otvorené bez pritlačenia
Smer montáže	zhora
Objem valca na cyklus [cm <sup>3</sup> ]	2
Povolenia	LABS / REACH / RoHS

Schematický náčrt. Všeobecné tolerancie podľa DIN ISO 2768 T1-f/T2-H. Hrany podľa ISO 13715. Prvok neumožňuje vedenie. Vedenie sa musí realizovať externe. Prídržná sila je maximálna sila, ktorou je možné pôsobiť v axiálnom smere. Každý upínací a brzdný prvok sa pred dodaním testuje na predpísané prídržné sily na kalenej ocelevej kofajnici s mierne naolejovanou mazacou vrstvou (ISO-VG 68) v rámci 100 % kontroly. Pri použití iných mazív alebo kofajnic s inou povrchovou úpravou môžu byť hodnoty trenia odlišné. Pred uvedením do prevádzky treba dodržiavať návod na obsluhu. Vzhľadom na ďalší vývoj sú technické zmeny vyhradené. Aktuálne a ďalšie údaje môžete zistiť online a v návode na obsluhu na stránke [www.zimmer-group.com/sk](http://www.zimmer-group.com/sk).