

# ELEMENTO DI SERRAGGIO | PNEUMATICA

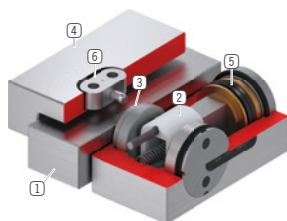
## MCP1201M

### ► VANTAGGI DEL PRODOTTO



- **Struttura piccola**  
per tutte le guide profilate miniatura
- **apertura senza energia (NO)**  
chiude con pressione
- **lunga durata**  
5 milioni di cicli di bloccaggio statici

### ► DETTAGLI TECNICI



- ① **guida profilata miniatura**  
- disponibile per tutte le guide profilate miniatura
- ② **ingranaggio a cuneo**  
- trasmissione della forza tra pistone e ganasce
- ③ **ganasce di serraggio**  
- pressati sulle superfici libere della guida profilata
- ④ **Carcassa**
- ⑤ **pistone pneumatico**  
- il pistone muove l'ingranaggio a cuneo in senso longitudinale
- ⑥ **blocco scorrevole**  
- verso il supporto oscillante

### ► INFORMAZIONI SUI PRODOTTI

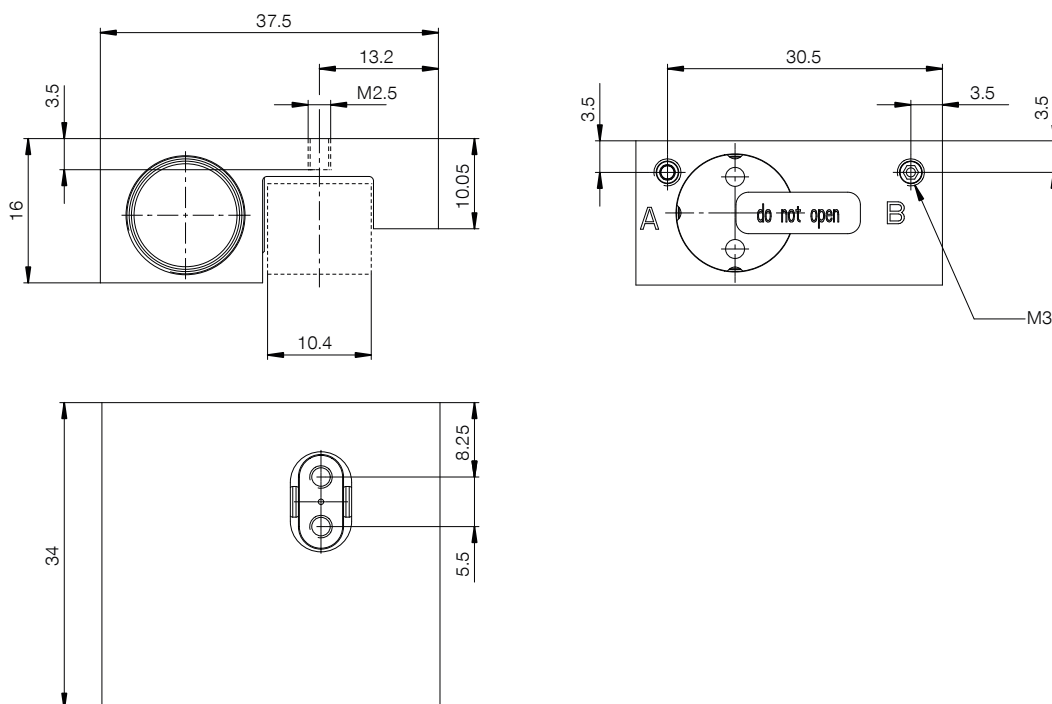
POSSIBILITÀ  
D'IMPIEGO

- **Serraggio dei banchi macchina**
- **Posizionamento degli assi**
- **Fissaggio degli assi verticali in posizione di riposo**

ULTERIORI  
INFORMAZIONI

- **Varianti speciali su richiesta es.**  
con collegamento aria supplementare (dall'alto, da davanti)

## ► DISEGNI TECNICI



- ⊕ filtro di sfiato (unilaterale)
- ⓑ Chiusura della connessione



## ► DATI TECNICI

Numero d'ordine	MCP1201M
Azionamento	pneumatica
Forza di tenuta [N]	280
Forza di tenuta teorica ( $\mu=0,1$ ) [N]	350
Collegamento PLUS possibile	No
Pressione di esercizio [bar]	2 ... 6.5
Pressione di esercizio nominale [bar]	6
Valore B10d	5000000
Precisione di posizionamento +/- [mm]	0,05
Tempo di apertura [s]	0.015
Tempo di chiusura [s]	0.01
Temperatura di esercizio [°C]	-10 ... +70
Peso [kg]	0.092
Funzione	bloccaggio
Condizione	NO (Normally Open) Gli elementi sono aperti senza pressione
Direzione di montaggio	dall'alto
Volume del cilindro per ciclo [cm <sup>3</sup> ]	2
Certificazioni	LABS / REACH / RoHS

Disegno schematico. Tolleranze generali secondo la norma DIN ISO 2768 T1-f/T2-H. Bordi secondo la norma ISO 13715. L'elemento non presenta le caratteristiche delle guide. La guida deve essere esterna. La forza di tenuta è la forza massima che può essere applicata in direzione assiale. Ogni elemento di bloccaggio o frenatura viene sottoposto ad un controllo completo prima della consegna su una guida in acciaio temprato con uno strato di lubrificazione leggermente oliato (ISO-VG 68) per garantire che soddisfisi le forze di tenuta specificate. L'utilizzo di altri lubrificanti o rivestimenti delle guide può influire sull'attrito. Prima dell'attivazione, consultare le istruzioni per l'uso. Nell'ambito dello sviluppo del prodotto, ci riserviamo il diritto di apportare modifiche tecniche. Ulteriori dati aggiornati sono disponibili online e nelle istruzioni per l'uso all'indirizzo [www.zimmer-group.com](http://www.zimmer-group.com).