

KLEMMELEMENT | PNEUMATISCH

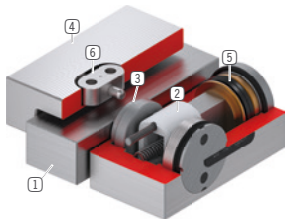
MCP1505A

► PRODUKTVORTEILE



- **kleine Bauweise**
für alle gängigen Miniatur - Profilschienenführungen
- **energielos geöffnet (NO)**
mit Druck schließend
- **hohe Standzeit**
5 Mio. statische Klemmzyklen

► TECHNISCHE DETAILS



- ① **Miniatur Profilschienenführung**
 - für alle gängigen Miniatur - Profilschienenführungen erhältlich
- ② **Keilgetriebe**
 - Kraftübersetzung zwischen Kolben und Klemmbacken
- ③ **Klemmbacken**
 - werden an die Freiflächen der Profilschienenführung gepresst
- ④ **Gehäuse**
- ⑤ **Pneumatikkolben**
 - der Kolben bewegt das Keilgetriebe in Längsrichtung
- ⑥ **Kulissenstein**
 - zur schwimmenden Lagerung

► INFORMATIONEN RUND UM DIE PRODUKTE

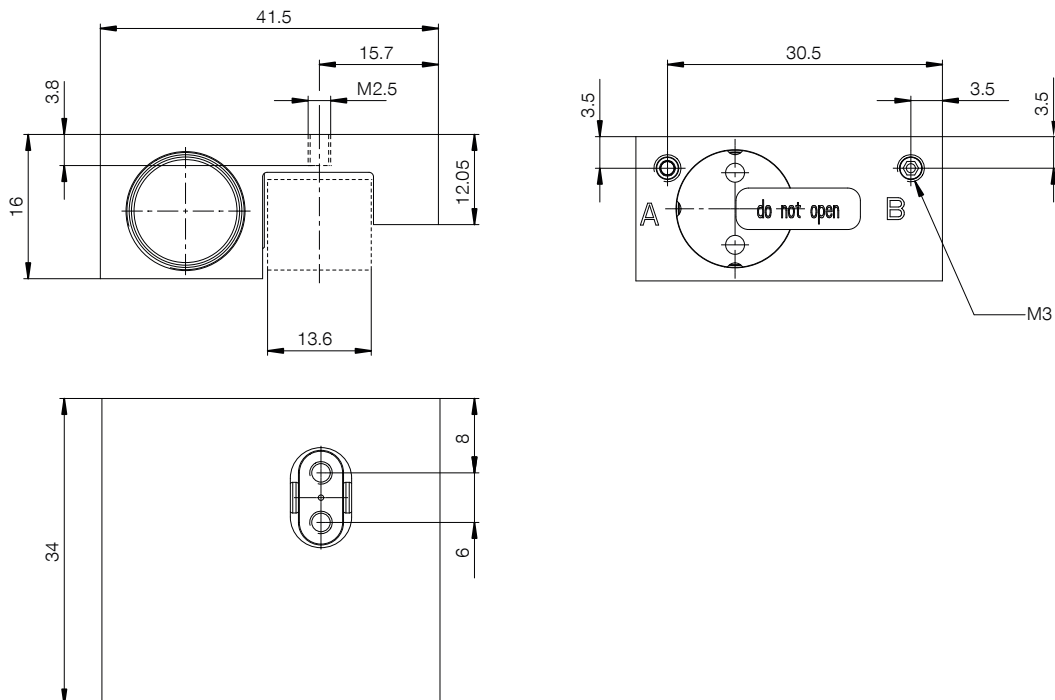
EINSATZMÖGLICHKEITEN

- **Klemmen von Maschinentischen**
- **Positionieren von Achsen**
- **Festsetzen von Vertikalachsen in der Ruhestellung**

WEITERE INFORMATIONEN

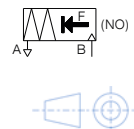
- **Sondervarianten auf Anfrage z.B.**
mit zusätzlichem Luftanschluss (von oben, von vorne)

► TECHNISCHE ZEICHNUNGEN



Ⓐ Entlüftungsfilter (einseitig)

Ⓑ Anschluss Schließen



► TECHNISCHE DATEN

Bestell-Nr.	MCP1505A
Betätigung	pneumatisch
Haltekraft [N]	320
Theoretische Haltekraft ($\mu=0,1$) [N]	400
PLUS-Anschluss möglich	Nein
Betriebsdruck [bar]	2 ... 6,5
Nennbetriebsdruck [bar]	6
B10d-Wert	5.000.000
Positioniergenauigkeit +/- [mm]	0,05
Öffnungszeit [s]	0,015
Schließzeit [s]	0,01
Betriebstemperatur [°C]	-10 ... +70
Gewicht [kg]	0,1
Funktion	klemmen
Zustand	NO (normally open) Drucklos geöffnet
Montagerichtung	von vorne
Zylindervolumen pro Zyklus [cm³]	2
Zulassungen	LABS / REACH / RoHS

Zeichnung schematisch. Allgemeintoleranzen nach DIN ISO 2768 T1-f/T2-H. Kanten nach ISO 13715. Element bietet keine Führungseigenschaften. Führung muss extern erfolgen. Die Haltekraft ist die Kraft, die in axialer Richtung maximal aufgebracht werden kann. Jedes Klemm- und Bremsselement wird in einer 100%-Kontrolle vor der Auslieferung auf die angegebenen Haltekraft auf einer gehärteten Stahlschiene mit leicht geölter Schmierstoffschicht (ISO-VG 68) getestet. Der Einsatz von anderen Schmierstoffen oder Schienenbeschichtungen kann die Reibungszahl beeinflussen. Vor Inbetriebnahme ist die Betriebsanleitung zu beachten. Im Zuge der Weiterentwicklung bleiben technische Änderungen vorbehalten. Aktuellste und weitere Daten online und in der Betriebsanleitung unter www.zimmer-group.com abrufbar.