

ELÉMENT DE SERRAGE | PNEUMATIQUE

MCPS1514L

► AVANTAGES PRODUIT



► Construction de petites dimensions

Pour toutes les miniatures courantes - Glissières profilées

► à fermeture sans énergie (NC)

par accumulateur d'énergie à ressort

► durée de vie élevée

jusqu'à 5 millions de cycles de serrage statique

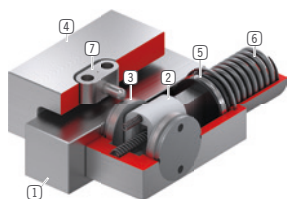
► Force de maintien supérieure

par la commande avec air PLUS

► Élément de sécurité

serrage sûr en cas de panne d'alimentation

► CARACTÉRISTIQUES TECHNIQUES



① Glissière profilée miniature

- disponible pour toutes glissières profilées miniatures courantes

② Mécanisme à clavette

- Transmission de force entre le piston et le mors de serrage

③ Mors de serrage

- sont moulés sur les surfaces des glissières profilées

④ Boîtier

⑤ Piston pneumatique

- le piston déplace le mécanisme à clavette dans la longueur

⑥ Accumulateur d'énergie à ressort

- pour fermer l'unité de serrage sans pression

⑦ Galet de coulisseau

- pour montage flottant du palier

► INFORMATIONS SUR LES PRODUITS

DOMAINES D'UTILISATION

► Serrage en cas de chute de pression

► Serrage sans consommation d'énergie

AUTRES INFORMATIONS

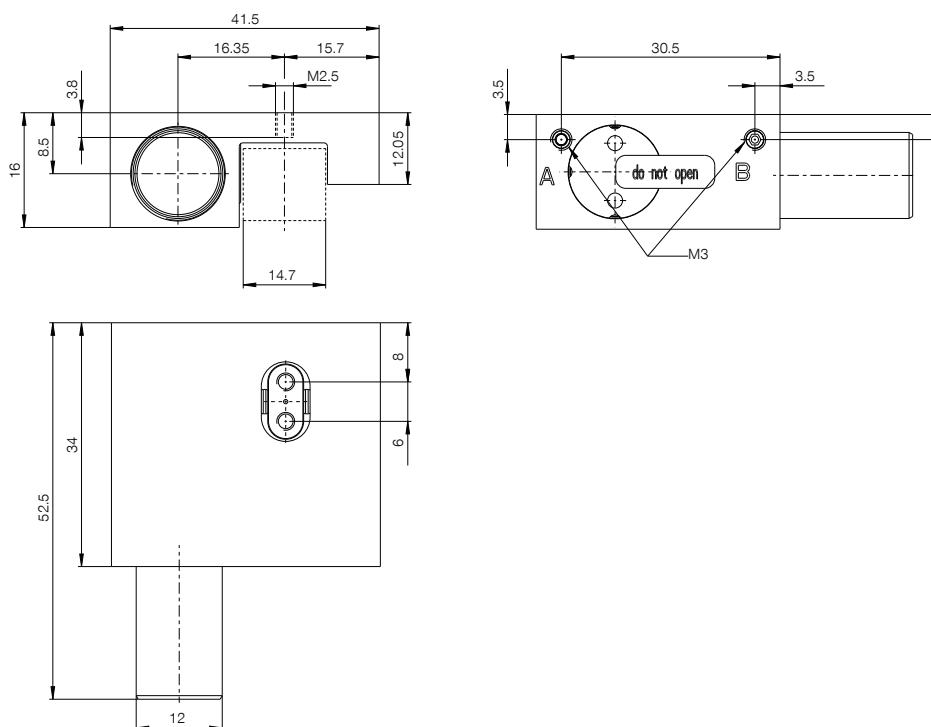
► Modèles spéciaux sur demande p. ex.

avec une faible pression d'ouverture (3,0 bars)

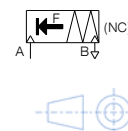
avec raccord pneumatique supplémentaire (par le dessus, par l'avant)

en acier inoxydable

► DESSINS TECHNIQUES



- Ⓐ Connexion Ouvrir
Ⓑ Filtre de ventilation



► CARACTÉRISTIQUES TECHNIQUES

N° de commande	MCPS1514L
Actionnement	pneumatique
Force de maintien [N]	280
Force de retenue théorique ($\mu=0,1$) [N]	350
Connexion PLUS possible	Oui
Force de maintien Connexion PLUS [N]	360
Pression de service [bar]	5.5 ... 6.5
Pression de service nominal [bar]	6
Valeur B10d	5000000
Précision de positionnement +/- [mm]	0,05
Temps d'ouverture [s]	0.01
Temps de fermeture [s]	0.015
Température de service [°C]	-10 ... +70
Poids [kg]	0.11
Fonction	serrage
État	NC (Normally Closed) éléments fermés hors pression
Sens du montage	d'en haut
Volume du vérin par cycle [cm³]	2

Plan schématique. Tolérances générales selon DIN ISO 2768 T1-f/T2-H. Arêtes selon ISO 13715. L'élément n'offre aucune caractéristique de guidage. Le guidage doit s'effectuer à l'extérieur. La force de maintien correspond à la force maximale applicable dans le sens axial. Chaque élément de serrage et de freinage est soumis à un contrôle à 100 % avant la livraison pour vérifier qu'il présente les forces de maintien indiquées sur un rail en acier trempé avec une légère couche d'huile de lubrification (ISO-VG 68). L'utilisation d'autres lubrifiants ou revêtements de rail peut avoir une incidence sur le coefficient de frottement. Tenir compte des instructions de service avant la mise en service. Nous nous réservons le droit de procéder à des modifications techniques au fur et à mesure de l'évolution du produit. Vous trouverez des données plus récentes et d'autres données en ligne et dans les instructions de service à l'adresse www.zimmer-group.com.