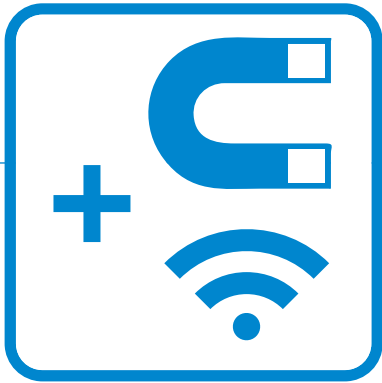


KLEMM- UND BREMSELEMENTE

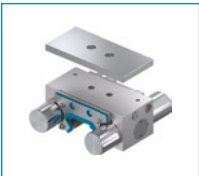
INDIVIDUALISIERUNG MAGNETFELDSSENSORABFRAGE

► SPEZIFIKATIONEN GEGENÜBER STANDARDPRODUKT



- Sensornut zur direkten Zustandsabfrage
- Sämtliche Standard-Magnetfeldsensoren können verwendet werden

► ANPASSBARE SERIEN



Serie MBPS
Klemm- und Brems-
element

► ANWENDUNGSBESCHREIBUNG

- Bremsenlemente mit Federspeicher werden typischerweise als Sicherheitsbauteile eingesetzt, um im Falle eines Not-Aus oder bei fehlender Energieversorgung die Position zuverlässig zu halten und die auftretenden Kräfte aufzunehmen.
- Für eine fundierte Sicherheitsbewertung empfiehlt sich eine direkte Zustandsabfrage wie beispielsweise über einen Magnetfeldsensor.

► ANWENDUNGSBEISPIEL

