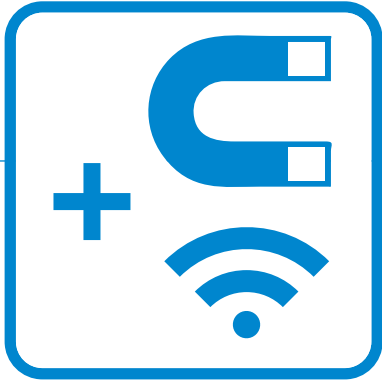


ELEMENTOS DE SUJECIÓN Y FRENADO

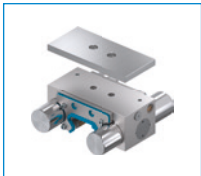
INDIVIDUALIZACIÓN DE LA CONSULTA DEL SENSOR DE CAMPO MAGNÉTICO

▶ ESPECIFICACIONES COMPARADAS CON EL PRODUCTO ESTÁNDAR



- ▶ Ranura del sensor para consulta directa del estado
- ▶ Se pueden utilizar todos los sensores de campo magnético estándar

▶ SERIES PERSONALIZABLES



Serie MBPS
Elemento de sujeción y frenado

▶ DESCRIPCIÓN DE LA APLICACIÓN

- ▶ Los elementos de freno con mecanismo de resorte suelen utilizarse como componentes de seguridad para mantener la posición de forma fiable y absorber las fuerzas que se producen en caso de parada de emergencia o si no hay suministro eléctrico.
- ▶ Para una evaluación fundada de la seguridad, recomendamos una consulta directa del estado, por ejemplo mediante un sensor de campo magnético.

▶ EJEMPLO DE APLICACIÓN

