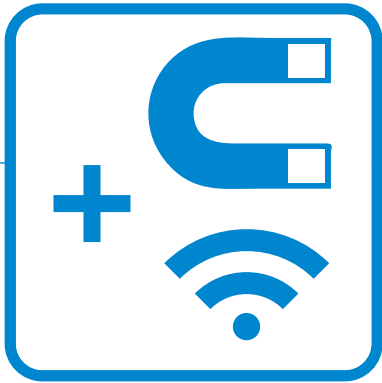


ELEMENTI DI BLOCCAGGIO E FRENATURA

INDIVIDUALIZZAZIONE DELL'INTERROGAZIONE DEL SENSORE DI CAMPO

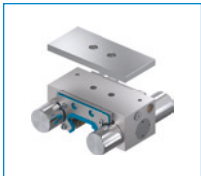
MAGNETICO

► SPECIFICHE RISPETTO AL PRODOTTO STANDARD



- Scanalatura del sensore per l'interrogazione diretta dello stato
- Possono essere utilizzati tutti i sensori di campo magnetico standard

► SERIE PERSONALIZZABILE



Serie MBPS
Elemento di serraggio e frenatura

► DESCRIZIONE DELL'APPLICAZIONE

- Gli elementi frenanti con meccanismo a molla sono tipicamente utilizzati come componenti di sicurezza per mantenere in modo affidabile la posizione e assorbire le forze che si verificano in caso di arresto di emergenza o in assenza di alimentazione.
- Per una valutazione fondata della sicurezza, si consiglia un'indagine diretta sullo stato, ad esempio utilizzando un sensore di campo magnetico.

► ESEMPIO DI APPLICAZIONE

