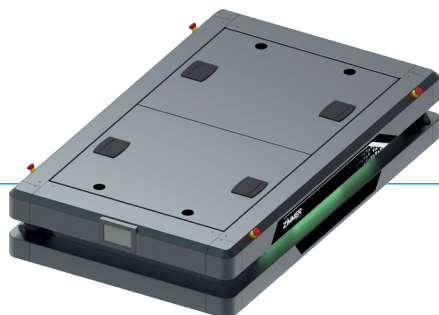


ROBOT MOBILE AUTONOME MILES 1500

▶ AVANTAGES PRODUIT



- ▶ Vitesse 1,5 m/s
- ▶ Batterie longue durée avec tension de bord de 48 V
- ▶ Interface utilisateur conviviale
- ▶ Intégration complète dans l'intégralité du processus de production
- ▶ Une planification du hall et de la flotte d'AMR grâce à la simulation
- ▶ Service et mise en service complets

▶ CARACTÉRISTIQUES DE LA SÉRIE



IP44 (sur demande IP54)



Charge inductive



Conformité VDA 5050 et navigation naturelle



Capacité de charge de 1500 kg



Intégration dans le système ERP



Sécurité basée sur la technologie Sick

▶ DÉFI ET SOLUTION

- ▶ Processus à soutien AMR pour jusqu'à 80% des transports internes des produits semi-finis et finis
- ▶ Possibilités d'utilisation des AMR 24h/24, 7j/7, très grande disponibilité des AMR
- ▶ Le matériau est au bon moment au bon endroit, les collaborateurs sont assistés sur place de manière optimale
- ▶ Sur le sol du magasin se trouve uniquement le matériau nécessaire. Cela permet un gain de surface pouvant atteindre jusqu'à 20% sur le sol du magasin
- ▶ Les AMR peuvent être intégrés dans une usine existante sans grandes adaptations de construction
- ▶ Les variations des besoins et des commandes sont compensées par les AMR
- ▶ Les opérations fastidieuses d'approvisionnement et d'élimination des circuits Kanban peuvent être automatisées

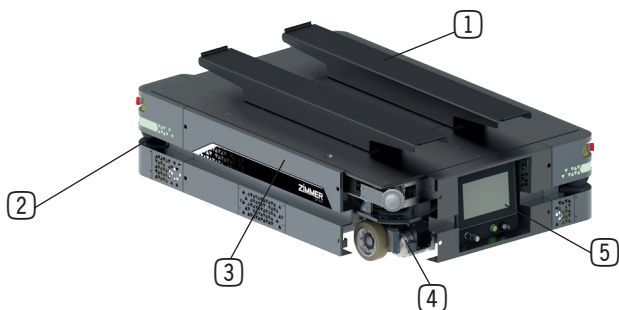
▶ PARAMÈTRES DE LA PIÈCE À USINER

- ▶ Capacité de charge pouvant atteindre 1 500 kg
- ▶ Durée de fonctionnement jusqu'à 10 h
- ▶ Course de 55 mm pour le levage du porteur de charges
- ▶ Palettes, bacs à copeaux / bacs off-cut
- ▶ Boîtes de transport

▶ EXEMPLES D'APPLICATION

- ▶ Comme AMR avec unité de levage pour le transport d'europalettes, bacs à copeaux, etc.

► DÉTAIL DES AVANTAGES



- ① Unité de levage (55 mm)
- ② Scanner de sécurité PL d, technologie Sick, sécurité des personnes et des machines
- ③ Batteries, tension de bord de 48 V, durée de fonctionnement jusqu'à 10 h, charge inductive
- ④ Entraînement différentiel : faible encombrement, rayon de braquage de 0 m
- ⑤ HMI et logiciel : navigation, gestion de flotte, interface ERP

► CARACTÉRISTIQUES TECHNIQUES

Réf. art.	Miles 1500
Capacité de charge véhicule de base [kg]	1500
Navigation	Par laser
Longueur véhicule de base [mm]	1530
Largeur véhicule de base [mm]	910
Hauteur véhicule de base [mm]	293
Vitesse max. [m/s]	1,5
Classe de protection	IP44 (sur demande IP54)
Poids véhicule [kg]	400
Autonomie [h]	10
Temps de charge de 0 à 100% [h]	2
Type de châssis	Entraînement différentiel
Rayon de braquage [m]	0
Processus de charge	Par induction
Interface de communication	VDA 5050

	► Structure course
Réf. art.	Miles 1500
Dimensions avec dispositif de levage rentré (LxlxH) [mm]	1530 x 910 x 408
Capacité de charge unité de levage [kg]	1500
Objet transporté (exemples)	Bennes à copeaux, europalette, chariots de préparation de commandes
Course [mm]	55

▶ AVANTAGES DU LOGICIEL

- ▶ Système collaboratif – les personnes et les machines travaillent sans limite dans un seul système
- ▶ Interface possible pour la construction de différents modules
- ▶ Intégration complète dans l'intégralité du processus de production et architecture de commande unifiée
- ▶ Intégration sans problème dans des structures déjà existantes
- ▶ Possibilité d'utiliser différents systèmes de gestion de flotte dans un seul système
- ▶ Possibilité de reprogrammer les trajets des AMR à tout moment
- ▶ Extension rapide de la flotte avec des véhicules supplémentaires en cas de besoins accrus
- ▶ Réparation de pannes facile grâce à l'assistance à distance

▶ FONCTIONS DU LOGICIEL

- ▶ Niveau de performances d (uniquement véhicule)
- ▶ Conformité VDA 5050
- ▶ Navigation grâce aux capteurs LiDAR
- ▶ Navigation fiable
- ▶ Détection des violations de champ de protection grâce à des scanners de sécurité SICK et arrêt à temps du véhicule
- ▶ Connexion à des systèmes ERP et interfaces machine
- ▶ Il est possible d'intégrer ultérieurement d'autres AMR dans le système
- ▶ Interface pour accès à distance