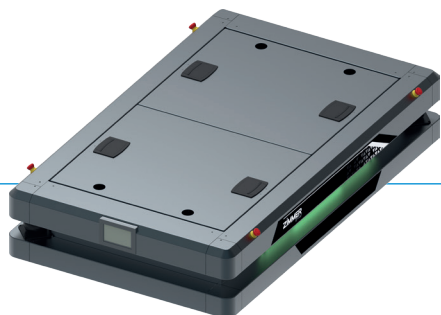


ROBOT MOBILI AUTONOMI MILES 1500

► VANTAGGI DEL PRODOTTO



- Velocità di marcia 1,5 m/s
- Batteria di lunga durata con tensione di bordo di 48 V
- Interfaccia utente intuitiva
- Integrazione completa nell'intero processo produttivo
- Pianificazione del capannone e della flotta di AMR tramite simulazione
- Attivazione e assistenza completa

► CARATTERISTICHE DI SERIE



IP44 (su richiesta IP54)



Ricarica induttiva



Conforme a VDA 5050 e Natural Navigation



Capacità di carico di 1500 kg



Incorporazione nel sistema ERP



Sicurezza basata sulla tecnologia Sick

► SFIDA E SOLUZIONE

- Gli AMR supportano i processi fino all'80% del trasporto interno di semilavorati e prodotti finiti
- Possibile applicazione degli AMR 24 ore su 24, elevatissima disponibilità degli AMR
- Il materiale è nel posto giusto al momento giusto, i collaboratori sono supportati in modo ottimale in loco
- Nella linea di produzione è presente solo il pool di lavoro effettivamente necessario. Ciò si traduce in un guadagno di spazio fino al 20% nella linea di produzione
- Gli AMR possono essere integrati in un layout di fabbrica esistente senza grandi modifiche strutturali
- Le fluttuazioni della domanda e degli ordini sono compensate dagli AMR
- L'oneroso approvvigionamento e smaltimento dei circuiti Kanban possono essere automatizzati

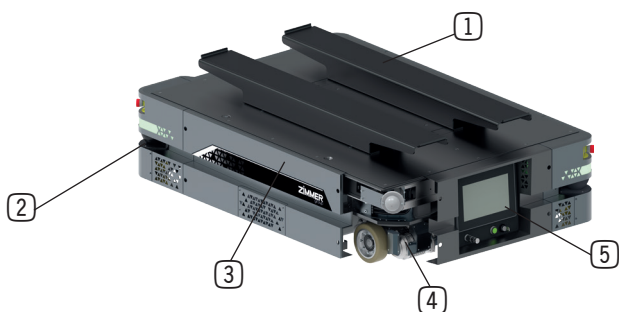
► PARAMETRI PEZZI

- Capacità di carico fino a 1.500 kg
- Durata fino a 10 h
- Corsa di 55 mm per il sollevamento di portacarichi
- Pallet, contenitore per trucioli / contenitore per scarti
- Scatole di trasporto

► ESEMPI DI APPLICAZIONI

- Come AMR con unità di sollevamento per il trasporto di europallet, contenitori per trucioli ecc.

▶ I VANTAGGI IN DETTAGLIO



- ① Unità di sollevamento (55 mm)
- ② Scanner di sicurezza PL d, tecnologia Sick, sicurezza persona-macchina
- ③ Batterie, tensione di bordo 48 V, fino a 10 h di durata, ricarica induttiva
- ④ Azionamento differenziale: ingombro minimo, raggio di sterzata di 0 m
- ⑤ HMI e software: Navigazione, gestione della flotta, interfaccia ERP

► DATI TECNICI

Numero d'ordine	Miles 1500
Capacità di carico veicolo di base [kg]	1500
Navigazione	Mediante laser
Lunghezza veicolo di base [mm]	1530
Larghezza veicolo di base [mm]	910
Altezza veicolo di base [mm]	293
Velocità max. [m/s]	1,5
Classe di protezione	IP44 (su richiesta IP54)
Peso veicolo [kg]	400
Durata [h]	10
Tempo di ricarica da 0 a 100% [h]	2
Tipo di telaio	Azionamento differenziale
Raggio di sterzata [m]	0
Processo di ricarica	Mediante induzione
Interfaccia di comunicazione	VDA 5050

► Configurazione del sollevatore

Numero d'ordine	Miles 1500
Dimensioni con corsa ritratta (LxPxA) [mm]	1530 x 910 x 408
Capacità di carico unità di sollevamento [kg]	1500
Oggetti trasportabili (esempi)	Contenitori per trucioli, europallet, carrelli di movimentazione
Corsa [mm]	55

▶ VANTAGGI SOFTWARE

- ▶ Sistema collaborativo – Persona e macchina lavorano senza limitazioni in un unico sistema
- ▶ Possibile interfaccia per l'installazione di moduli diversi
- ▶ Integrazione completa nell'intero processo produttivo e architettura di controllo da un'unica fonte
- ▶ Integrazione impeccabile in strutture esistenti
- ▶ Possibile utilizzo di diversi sistemi di gestione flotta in un unico sistema
- ▶ Riprogrammazione dei percorsi degli AMR sempre possibile
- ▶ Rapida espansione della flotta con veicoli aggiuntivi in caso di aumento della domanda
- ▶ Semplice risoluzione dei problemi tramite assistenza remota

▶ FUNZIONI SOFTWARE

- ▶ Performance level d (solo veicolo)
- ▶ Conforme a VDA 5050
- ▶ Navigazione mediante sensori LiDAR
- ▶ Navigazione affidabile
- ▶ Le violazioni del campo protetto vengono rilevate dagli scanner di sicurezza SICK e arrestano il veicolo in tempo utile
- ▶ Collegamento ai sistemi ERP e alle interfacce macchina
- ▶ Possibilità di integrare AMR aggiuntivi a posteriori nel sistema
- ▶ Interfaccia per accesso remoto