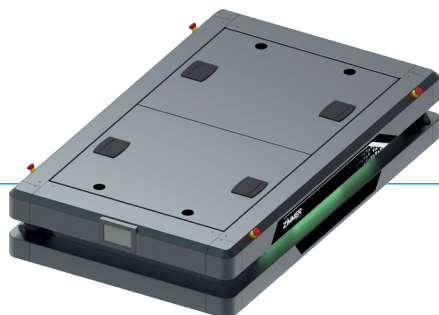


AUTONOMICZNE ROBOTY MOBILNE

MILES 1500

▶ ZALETY PRODUKTU



- ▶ Prędkość jazdy 1,5 m/s
- ▶ Trwała bateria 48 V
- ▶ Łatwy w obsłudze interfejs użytkownika
- ▶ Kompletna integracja w całym procesie produkcyjnym
- ▶ Planowanie hali i floty AMR za pomocą symulacji
- ▶ Kompleksowy serwis i uruchomienie

▶ CECHY SERII



IP44 (IP54 na żądanie)



Ładowanie indukcyjne



Zgodność z VDA 5050 i nawigacja naturalna



Maks. obciążenie
1 500 kg



Integracja z systemem
ERP



Bezpieczeństwo na bazie technologii Sick

▶ WYZWANIE I ROZWIĄZANIE

- ▶ Roboty AMR obsługują procesy przy nawet 80% transportach wewnątrzzakładowych półfabrykatów i wyrobów gotowych
- ▶ Bardzo wysoka dyspozycyjność AMR 24/7
- ▶ Dostarczanie materiałów we właściwe miejsce i we właściwym czasie, optymalne wsparcie pracowników
- ▶ Na hali produkcyjnej znajdują się wyłącznie te materiały, które są faktycznie potrzebne. Pozwala to na oszczędność powierzchni hali nawet o 20%
- ▶ Roboty AMR można zintegrować z istniejącym układem zakładu bez większych modyfikacji budowlanych.
- ▶ AMR umożliwiają pokrywanie zmiennego zapotrzebowania i obłożenia
- ▶ Możliwość automatyzacji czasochłonnej obsługi systemów kanban

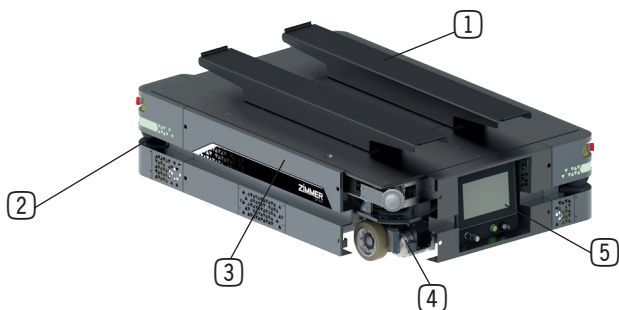
▶ PARAMETRY DETALI

- ▶ Nośność do 1 500 kg
- ▶ Czas pracy do 10 h
- ▶ Podnośnik o skoku 55 mm do podnoszenia nośników ładunku
- ▶ Palety, pojemniki na wióry/odpady
- ▶ Skrzynki transportowe

▶ PRZYKŁADY ZASTOSOWANIA

- ▶ AMR z podnośnikiem do transportu europalet, pojemników na wióry itp.

► KORZYŚCI – W SZCZEGÓŁACH



- ① Podnośnik (55 mm)
- ② Skaner bezpieczeństwa PL d, technologia Sick, bezpieczeństwo człowiek-maszyna
- ③ Akumulatory 48 V, czas pracy do 10 h, ładowanie indukcyjne
- ④ Napęd różnicowy: wymagana minimalna ilość miejsca, promień skrętu 0 m
- ⑤ HMI i oprogramowanie: nawigacja, zarządzanie flotą, interfejs ERP

► DANE TECHNICZNE

Nr katalogowy	Miles 1500
Nośność pojazdu podstawowego [kg]	1500
Nawigacja	Laserowa
Długość pojazdu podstawowego [mm]	1530
Szerokość pojazdu podstawowego [mm]	910
Wysokość pojazdu podstawowego [mm]	293
Prędkość maks. [m/s]	1,5
Stopień ochrony	IP44 (na zamówienie IP54)
Masa pojazdu [kg]	400
Czas pracy [h]	10
Czas ładowania z 0 do 100% [h]	2
Rodzaj podwozia	Napęd różnicowy
Promień skrętu [m]	0
Ładowanie	Indukcyjne
Interfejs komunikacyjny	VDA 5050

	► Budowa podnośnika
Nr katalogowy	Miles 1500
Wymiary ze schowanym podnośnikiem (dł.x szer.x wys.) [mm]	1530 x 910 x 408
Nośność podnośnika [kg]	1500
Transportowany obiekt (przykłady)	Zbiornik na wióry, europaleta, wózek do kompletacji
Skok [mm]	55

▶ ZALETY OPROGRAMOWANIA

- ▶ System kolaboracyjny – człowiek i maszyna pracują razem w jednym systemie
- ▶ Możliwy interfejs do budowy różnych modułów
- ▶ Kompletna integracja w całym procesie produkcyjnym, architektura sterowania od jednego producenta
- ▶ Bezproblemowa integracja z istniejącymi strukturami
- ▶ Możliwość stosowania różnych systemów zarządzania flotą w jednym systemie
- ▶ Przeprogramowanie tras AMR możliwe w dowolnym momencie
- ▶ Szybsza rozbudowa floty o kolejne pojazdy przy zwiększonym zapotrzebowaniu
- ▶ Łatwe usuwanie usterek dzięki zdalnemu wsparciu

▶ FUNKCJE OPROGRAMOWANIA

- ▶ Performance Level d (tylko pojazd)
- ▶ Zgodność z VDA 5050
- ▶ Nawigacja za pomocą czujników LiDAR
- ▶ Niezawodna nawigacja
- ▶ Naruszenie pola ochronnego jest wykrywane przez skanery bezpieczeństwa SICK, które powodują zatrzymanie pojazdu
- ▶ Integracja z systemami ERP i interfejsami maszyn
- ▶ Możliwość integracji dodatkowych AMR w dowolnym momencie
- ▶ Interfejs do zdalnego dostępu