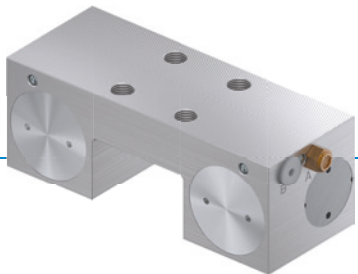


UPÍNACÍ PRVOK | PNEUMATICKÉ

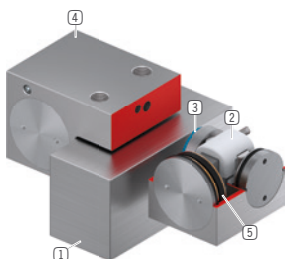
MK2005AK

► VÝHODY VÝROBKU



- **Široký sortiment výrobkov**
pre všetky bežné vedenia profilovanými koľajničkami
- **otvorený bez energie (NO)**
zatvárajúci s tlakom
- **dlhá životnosť**
5 mil. statických upínacích cyklov

► TECHNICKÉ DETAILY



- 1 Vedenie profilovanými koľajničkami**
- k dispozícii pre všetky bežné vedenia profilovanými koľajničkami
- 2 Klinová prevodovka**
- Prevod sily medzi piestom a upínacími čelustami
- 3 Upínacie čeluste**
- sa pritlačia na voľné plochy vedenia profilovanými koľajničkami
- 4 Teleso**
- 5 Pneumatický piest**
- piest pohybuje klinovú prevodovku v pozdĺžnom smere

► INFORMÁCIE O VÝROBKOCH

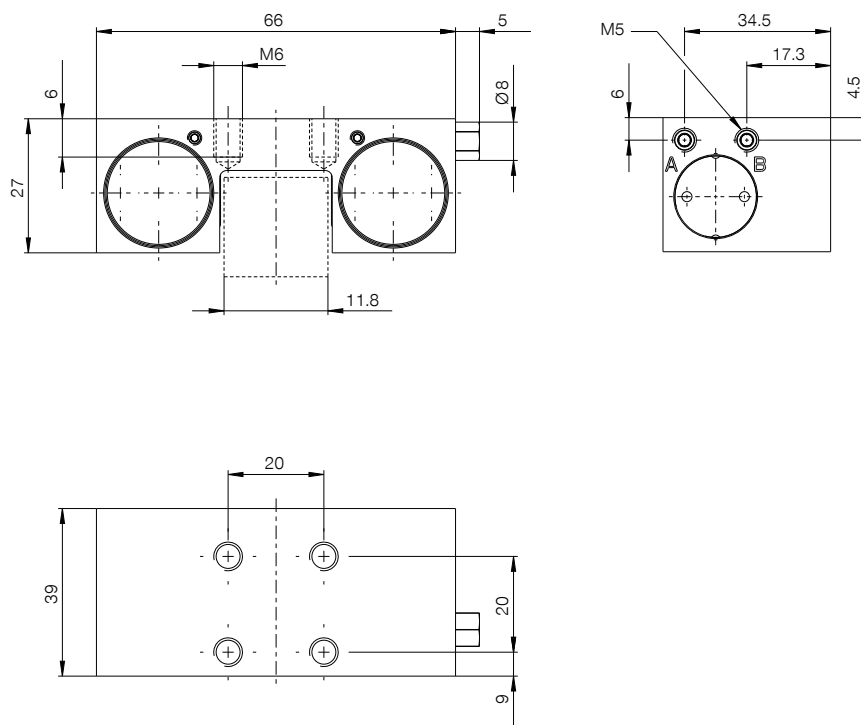
MOŽNOSTI POUŽITIA

- **Polohovanie osí**
- **Usadenie vertikálnych osí**
- **Polohovanie zdvíhacích mechanizmov**

ĎALŠIE INFORMÁCIE

- **Dištančná platňa**
V závislosti od výšky vodiaceho vozíka (rozmer D) treba navyše objednať dištančnú platňu na výškové vyrovnanie.
- **Špeciálne varianty na požiadanie, ako napr.**
 - s bezdotykovým spínačom
 - s prídavnou vzduchovou prípojkou (zhora, spredu)
 - z ušľachtilej ocele

TECHNICKÉ NÁKRESY



Ventilačný filter **9** jednostranný)

B) Uzavretie spojenia (možné na oboch stranách, potrebné len jedno spojenie)



TECHNICKÉ ÚDAJE

Objednávacie č.	MK2005AK
Ovládanie	pneumatické
Prídržná sila [N]	1000
Teoretická prídržniavacia sila ($\mu=0,1$) [N]	1250
pripojenie PLUS možné	Nie
Prevádzkový tlak [bar]	2 ... 6,5
Menovitý prevádzkový tlak [bar]	6
Hodnota B10d	5000000
Presnosť polohovania +/- [mm]	0,02
Doba otvárania [s]	0,02
Doba zatvárania [s]	0,01
Prevádzková teplota [°C]	-10 ... +70
Hmotnosť [kg]	0,33
Funkcia	upnutie
Stav	NO (Normally Open) Prvky sú otvorené bez pritlačenia
Smer montáže	z prednej strany
Objem valca na cyklus [cm ³]	8
Trieda čistoty podľa DIN EN ISO 14644-1	6
Povolenia	LABS / REACH / RoHS

Schematický náčrt. Všeobecné tolerancie podľa DIN ISO 2768 T1-f/T2-H. Hrany podľa ISO 13715. Prvok neumožňuje vedenie. Vedenie sa musí realizovať externe. Prídržná sila je maximálna sila, ktorou je možné pôsobiť v axiálnom smere. Každý upínací a brzdný prvok sa pred dodaním testuje na predpísané prídržné sily na kalenej ocelevej kofajnici s mierne naolejovanou mazacou vrstvou (ISO-VG 68) v rámci 100 % kontroly. Pri použití iných mazív alebo kofajnic s inou povrchovou úpravou môžu byť hodnoty trenia odlišné. Pred uvedením do prevádzky treba dodržiavať návod na obsluhu. Vzhľadom na ďalší vývoj sú technické zmeny vyhradené. Aktuálne a ďalšie údaje môžete zistiť online a v návode na obsluhu na stránke www.zimmer-group.com/sk.