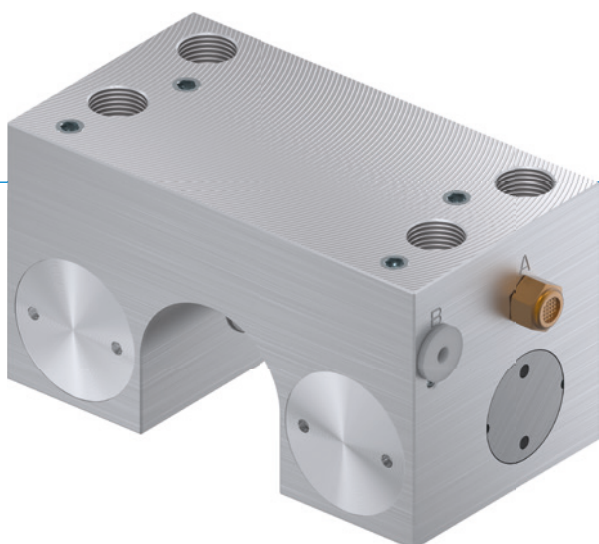


ELEMENTI DI BLOCCAGGIO | PNEUMATICA

SERIE MKR

► VANTAGGI DEL PRODOTTO



- **indipendente dal costruttore**
per coulisse a rulli e ondulate
- **apertura senza energia (NO)**
chiude con pressione
- **lunga durata**
fino a 5 milioni di cicli di bloccaggio statici

► IL PRODOTTO ADATTO ALLA VOSTRA APPLICAZIONE

POSSIBILITÀ D'IMPIEGO

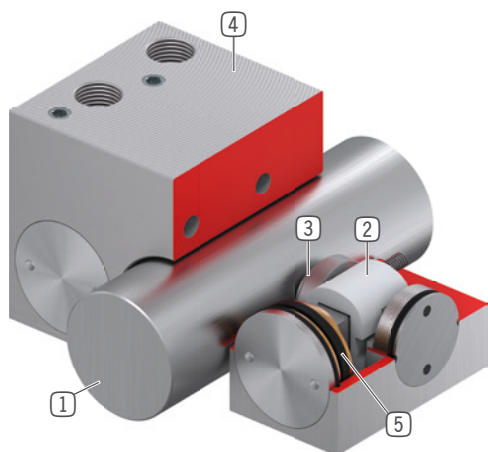
- **Fissaggio degli assi verticali**
- **Posizionamento di dispositivi di sollevamento**
- **Serraggio dei banchi macchina**

ULTERIORI INFORMAZIONI

- **Varianti speciali su richiesta es.**
con rilevamento tramite micro
con collegamento aria supplementare (dall'alto, da davanti)

Serie	► Dati tecnici
Dimensioni albero	MKR 12-60 mm
Forza di tenuta	650-1850 N
Pressione min. / mass.	3 / 6.5 [bar]
Accumulatore a molla	inesistente
Collegamento PLUS	No
Valore B10d	fino a 5 mio.
Cicli di frenata dinamici	non possibile
Azionamento	pneumatica
Temperatura di esercizio	-10 ... +70 [°C]
Tolleranza dell'albero	+/- 0,01 mm
Durezza	min. 54 HRC

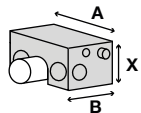
► I VANTAGGI IN DETTAGLIO



- ① **coulisse a rulli**
- adatta a guide rotonde e ondulate
- ② **ingranaggio a cuneo**
- trasmissione della forza tra pistone e ganasce
- ③ **ganasce di serraggio**
- pressata nella coulisse a rulli
- ④ **Carcassa**
- ⑤ **pistone pneumatico**
- il pistone muove l'ingranaggio a cuneo in senso longitudinale

► DATI TECNICI

► SERIE MKR BLOCCAGGIO NO (NORMALLY OPEN) GLI ELEMENTI SONO APERTI SENZA PRESSIONE



Numero d'ordine	Ø albero* [mm]	Forza di tenuta [N]	Momento di tenuta [Nm]	A [mm]	B1 [mm]	X [mm]
MKR1000A	10	650	4	50	37	16
MKR1200A	12	650	4	50	37	18
MKR1500A-A	15	650	4	54	37	22
MKR1600A-A	16	650	5		37	22
MKR2000A	20	1000	10	66	38	25
MKR2500A	25	1200	15	77	42	30
MKR3000A	30	1750	26	92	48,5	35
MKR3200A	32	1850	37	120	49	45
MKR4000A	40	1850	40	120	49	45
MKR5000A	50	1850	46	132	49	50
MKR6000A	60	1850	56	142	49	50

*Durezza min. 54HRC