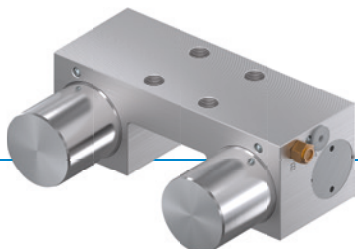


夹紧元件 | 气动

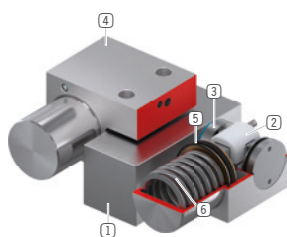
MKS3014E

► 产品优点



- **广泛的产品种类**
适用于所有常见的成型导轨
- **无能量关闭 (NC)**
通过弹簧蓄能
- **长久耐用**
500 万次静态钳制循环
- **更大的保持力**
通过使用 PLUS 空气控制
- **安全元件**
在断电时牢固钳制

► 技术详情



- ① **成型导轨**
 - 适用于所有常见的成型导轨
- ② **楔形传动机构**
 - 在活塞和钳制钳口之间力的传输
- ③ **钳口**
 - 压在成型导轨的自由面上
- ④ **外壳**
- ⑤ **气动活塞**
 - 活塞沿纵向移动楔形传动机构
- ⑥ **弹簧蓄能**
 - 用于无压力关闭钳制单元

► 产品相关信息

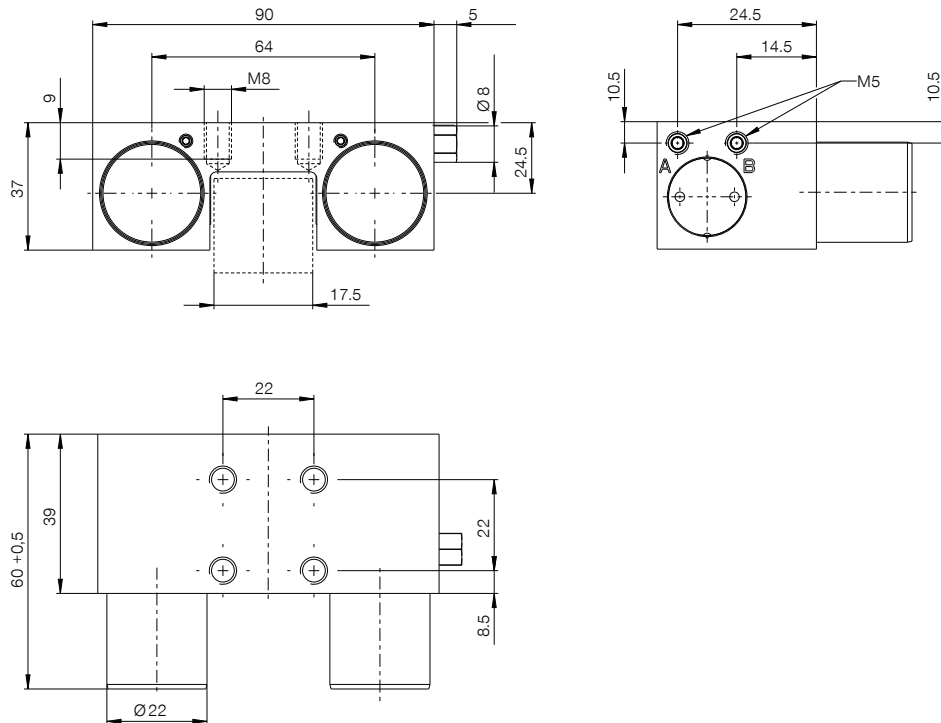
应用
场景

- **压力下降时钳制**
- **无需能量钳制**

其他
信息

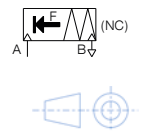
- **间隔板**
视导向车高度(尺寸 D)不同,须额外订购一个转接板用于平衡高度。
- **可根据需要提供特殊款式,例如**
 - 张开所需压力更低 (3.0 bar)
 - 带接近开关识别
 - 带有附加空气接口(上方、前方)
 - 不锈钢材质

► 技术图纸



Ⓐ 开放式连接(两侧均可, 只需一个连接)

Ⓑ 通过滤器(单侧) 连接可用于 PLUS 连接(两侧均可, 只需一个连接)。



► 技术数据

| 订购编号 | MKS3014E |
|-------------------------------|---------------------------------|
| 操作 | 气动 |
| 保持力 [N] | 750 |
| 理论保持力 ($\mu=0.1$) [N] | 938 |
| PLUS 接口可行 | 是 |
| 保持力 PLUS 连接 [N] | 1500 |
| 操作气压 [bar] | 5.5 ... 6.5 |
| 额定操作气压 [bar] | 6 |
| B10d 值 | 5000000 |
| 定位精度 +/- [mm] | 0,02 |
| 张开时间 [s] | 0.02 |
| 闭合时间 [s] | 0.03 |
| 操作温度 [°C] | -10 ... +70 |
| 重量 [kg] | 0.75 |
| 功能 | 钳制 |
| 情况 | NC (Normally Closed) 在无压状态下关闭 |
| 安装方向 | 从前方 |
| 每循环耗气体积 [cm ³] | 12 |
| 根据 DIN EN ISO 14644-1 标准无尘室应用 | 6 |
| 认证 | CE / UKCA / LABS / REACH / RoHS |

示意图。一般公差符合 DIN ISO 2768 T1-T2-H_s。倒角符合 ISO 13715。元件不提供导向特性。必须在外部进行导向。保持力是指可沿轴向施加的最大作用力。每个夹紧元件和制动元件都要在交货前进行 100% 检查, 涂上薄薄一层润滑油 (ISO-VG 68) 以规定的保持力在硬化钢导轨上进行测试。使用其他润滑剂或钢导轨涂层可能会影响摩擦系数。在调试之前要注意操作说明书。保留在进一步开发过程中进行技术变更的权利。可通过 www.zimmer-group.com 检索网上和操作说明书中的最新数据和其他数据。