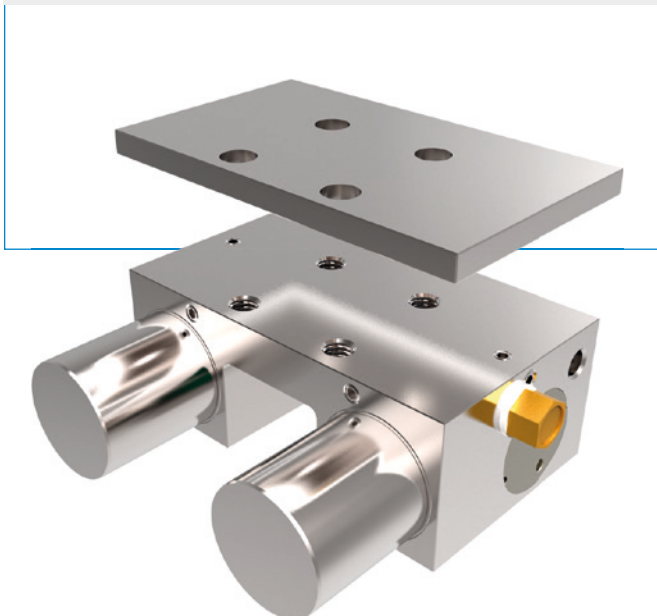


ELEMENTOS DE SUJECIÓN | NEUMÁTICOS

SERIE MKS

▶ VENTAJAS DE PRODUCTO



▶ **Amplia gama de productos**

Para todas las guías lineales precisas y rígidas de uso corriente

▶ **cerrado sin energía (NC)**

Mediante acumulador de energía por resorte

▶ **Elevados tiempos en servicio**

Hasta 5 millones de ciclos de enclavamiento estáticos

▶ **Fuerza de sujeción elevada**

Mediante accionamiento con aire PLUS

▶ **Elemento de seguridad**

Enclavamiento seguro en caso de caída de energía

▶ EL PRODUCTO ADECUADO PARA SU APLICACIÓN

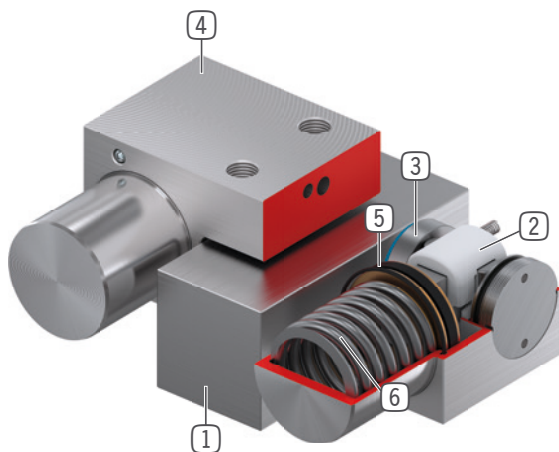
POSIBILIDADES DE USO

- ▶ **Enclavamiento en caso de caída de presión**
- ▶ **Enclavamiento sin necesidad de energía**

OTRAS INFORMACIONES

- ▶ **Placa distanciadora**
En función de la altura del patín (medida D) debe pedirse adicionalmente una placa distanciadora para compensar la altura.
- ▶ **Variantes especiales bajo demanda, p. ej.**
 - Con presión de apertura baja (3,0 bar)
 - Con detección de iniciador
 - Con conexión para aire adicional (desde arriba, desde delante)
 - De acero fino

► SUS VENTAJAS EN DETALLE



- ① **Guía lineal precisa y rígida**
 - Disponible para todas las guías lineales precisas y rígidas de uso corriente
- ② **Mecanismo de cuña**
 - Multiplicación de fuerza entre émbolos y mordazas de sujeción
- ③ **Mordazas de sujeción**
 - Se comprime en las superficies libres de la guía lineal precisa y rígida
- ④ **Carcasa**
- ⑤ **Émbolo neumático**
 - El émbolo mueve el mecanismo de cuña en sentido longitudinal
- ⑥ **Acumulador de energía por resorte**
 - Para el cierre sin presión de la unidad de enclavamiento

► INFORMACIÓN SOBRE LA SERIE

Serie	► Datos técnicos	
	MKS	MKS-LP
Tamaño de guías	12-65 mm	12-65 mm
Fuerza de sujeción	250-3300 N	150-1350 N
Presión min. / max.	5.5 / 6.5	4 / 6.5
Acumulador por muelle	disponible	disponible
Conexión PLUS	Sí	Sí
Valor B10d	hasta 5 millones	hasta 5 millones
Ciclos de frenado dinámicos	inadecuada	inadecuada
Accionamiento	neumáticos	neumáticos
Temperatura de servicio	-10 ... +70 [°C]	-10 ... +70 [°C]