

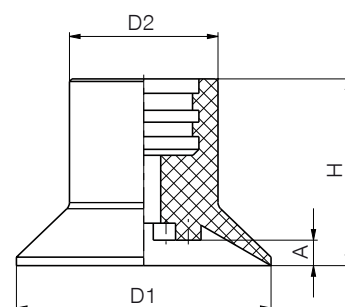
# 吸盘

## NS / SFK 系列

### ► NS 系列 - 凸点橡胶吸盘



- **应用领域**  
平整的和不稳的表面
- **特征**  
凸点可避免将薄的材料吸入  
高稳定性



规格	► 技术数据				
	材料	颜色	工作温度	肖氏硬度 A	订购编号附加字母
标准	丁腈橡胶	黑色	-20° C - +110° C	65 +/- 3	-
防静电	丁腈橡胶	黑色	-20° C - +110° C	65 +/- 3	NA(例如 NS10NA)
耐热	硅橡胶	蓝色	-55° C bis +180° C	60 +/- 5	SI(例如 NS10SI)
食品安全	硅橡胶	白色	-55° C bis +180° C	60 +/- 5	L(例如 NS10L)
防静电	硅橡胶	黑色	-20° C bis +150° C	55 +/- 5	SA(例如 NS10SA)
不易磨损	聚氨酯	红色	-20° C bis +150° C	82 +/- 5	根据需要

订购编号	► 技术数据					
	NS10	NS15	NS18	NS24	NS30	NS40
理论吸力 [N]*	6	14	20	36	57	101
体积 [cm <sup>3</sup> ]	0.3	0.4	0.5	2.2	3	5.2
固定类型	1	1	1	2	2	2
尺寸 A [mm]	1	1.5	0.8	3.5	3	3.5
尺寸 D1 [mm]	10	15	18	24	30	40
尺寸 D2 [mm]	10	10	10	16	17.5	18
尺寸 H [mm]	12	12	12	22	22	22

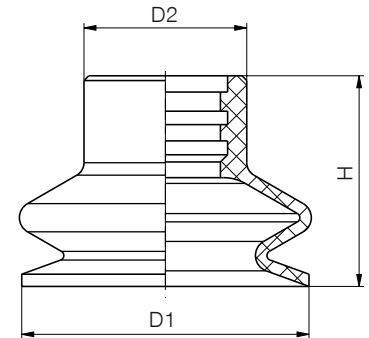
订购编号	► 技术数据				
	NS50	NS60	NS70	NS85	NS100
理论吸力 [N]*	157	226	308	454	628
体积 [cm <sup>3</sup> ]	8.4	12	20.5	30	41
固定类型	2	2	2	2	2
尺寸 A [mm]	3.5	3.5	3.5	3.5	3.5
尺寸 D1 [mm]	50	60	70	85	100
尺寸 D2 [mm]	19	19	19	19	19
尺寸 H [mm]	22	22	22	22	22

\*当真空为 0.8 bar 时

► SFK 系列 - 波纹橡胶吸盘



- **应用领域**  
稍弯曲的、倾斜的和不平的表面
- **特征**  
补偿高度差  
在抽吸过程中走完一个冲程



► 技术数据

规格	材料	颜色	工作温度	肖氏硬度 A	订购编号附加字母
标准	丁腈橡胶	黑色	-20° C - +110° C	65 +/- 3	-
防静电	丁腈橡胶	黑色	-20° C - +110° C	65 +/- 3	NA(例如 SFK24NA)
耐热	硅橡胶	蓝色	-55° C bis +180° C	60 +/- 5	SI(例如 SFK24SI)
食品安全	硅橡胶	白色	-55° C bis +180° C	60 +/- 5	L(例如 SFK24L)
防静电	硅橡胶	黑色	-20° C bis +150° C	55 +/- 5	SA(例如 SFK24SA)
不易磨损	聚氨酯	红色	-20° C bis +150° C	82 +/- 5	根据需要

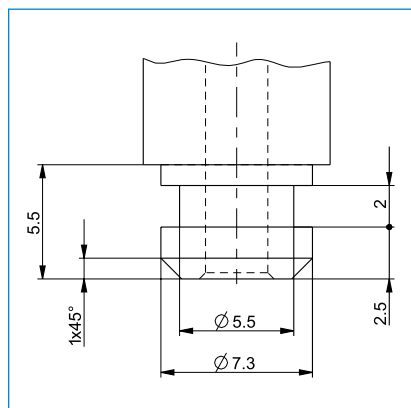
► 技术数据

订购编号	SFK24	SFK30	SFK40
理论吸力 [N]*	36	57	101
提升力 [N]	11	14.5	28
体积 [cm <sup>3</sup> ]	3.8	5.8	10.4
固定类型	2	2	2
尺寸 D1 [mm]	24	30	40
尺寸 D2 [mm]	17	17	17
尺寸 H 最小值 [mm]	13	15	20
尺寸 H 最大值 [mm]	19	22	27

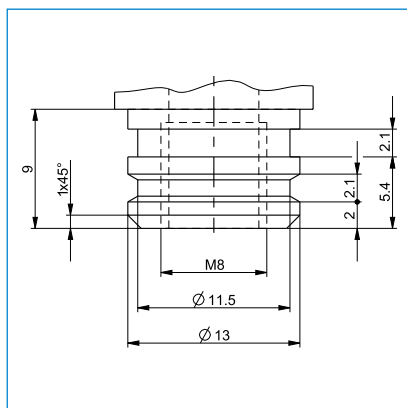
\*当真空为 0.8 bar 时

# 吸盘 接口类型

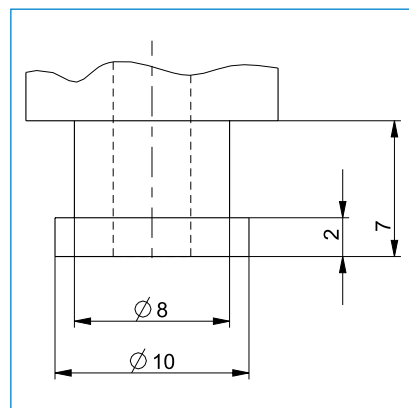
吸盘、适配器和补偿元件凭借其连接特征,可以互相任意组合。各接口类型的尺寸参见所列图纸。



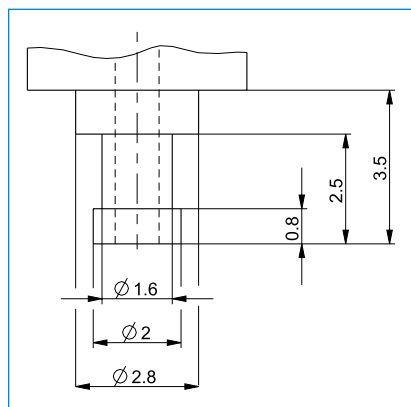
■ 接口类型 1



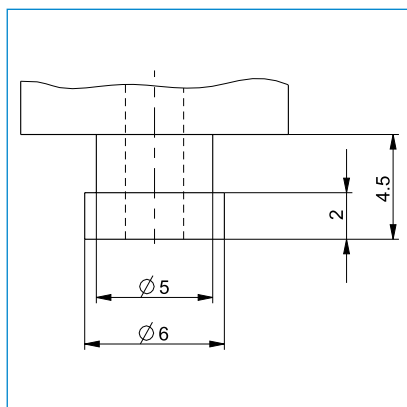
■ 接口类型 2



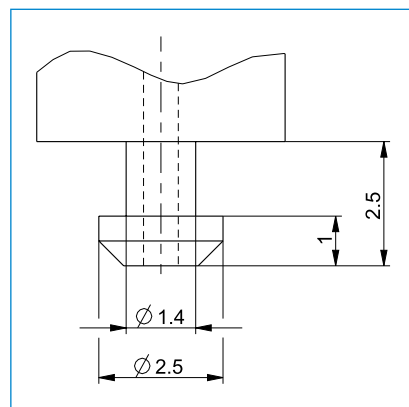
■ 接口类型 3



■ 接口类型 4



■ 接口类型 5



■ 接口类型 6