

# PRIEMYSELNÉ TLMIČE POWERSTOP

## ZÁVIT M12X1

### ► SÉRIE

PowerStop®

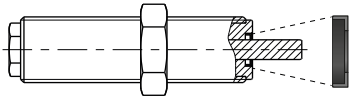
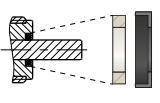
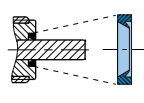
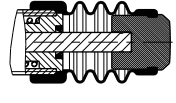
STANDARD ENERGY	HIGH ENERGY	ADJUSTABLE ENERGY
		
Hospodárny	Výkonný	Nastaviteľný tlmič

► <b>Materiál</b>	Ušľachtilá oceľ	► <b>Bioolej (biologicky odbúrateľný)</b>	HEES
► <b>Prípustný teplotný rozsah</b>	-10 ... +70 [°C]	- <b>s certifikátom H1</b>	Áno
► <b>Max. uhol nárazu</b>	2 [°]	- <b>Neobsahuje látky narušajúce lak</b>	Áno
► <b>Sila na pevnom doraze max.</b>	3 [kN]	► <b>V súlade s RoHS</b> - <b>V súlade s REACH</b>	Áno
► <b>Uťahovací moment kontramatice</b>		► <b>Tlak absolútny max.</b>	
- <b>Standard Energy</b>	7 [Nm]	- <b>Standard Energy</b>	1 [bar]
- <b>High Energy</b>	7 [Nm]	- <b>High Energy</b>	10 [bar]
- <b>Adjustable Energy</b>	7 [Nm]	- <b>Adjustable Energy</b>	10 [bar]

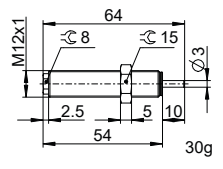
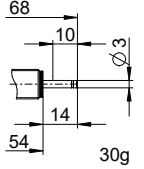
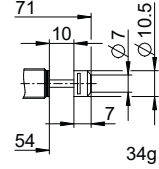
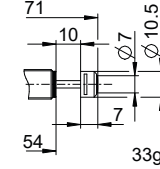
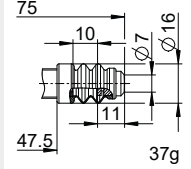
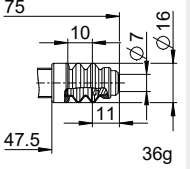
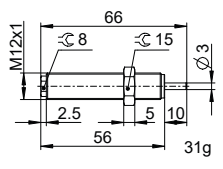
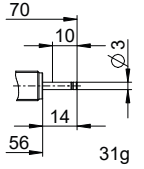
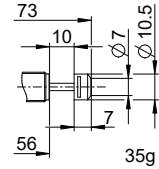
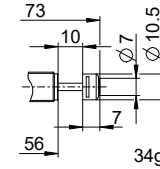
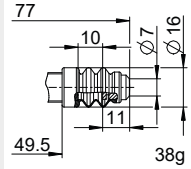
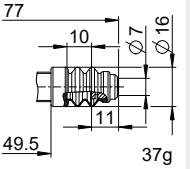
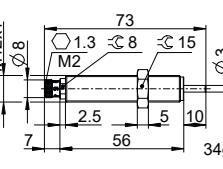
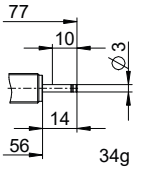
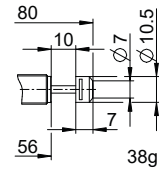
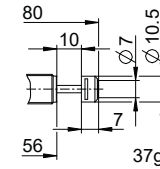
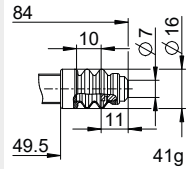
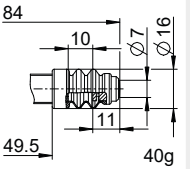
### ► TECHNICKÉ ÚDAJE

	Typ montáže	Séria	Závit	Zdvih max. [mm]	Stupeň tvrdosti	Rýchlosť nárazu			Absorpcia energie max.			Vrátenie do pôvodnej polohy			Hlava	Integrovaný pevný doraz	Verzia	
						min.	max.	Nepretržitá prevádzka na jeden zdvih [J]	Režim núdzového zastavenia za hodinu [J/h]	na jeden zdvih [J]	Ochrana	Sila min. [N]	Čas max. [s]	Čas max. [s]				
STANDARD ENERGY	P	SE	12X10	N	10	H	0,1	1,2	9	33.000	9	D	2,5	5	0,2	D	x	-A
						M	0,8	2,2	9	33.000	9	F	2,5	5	0,2	E	-	
						S	1,8	3,5	9	33.000	9	A	2,5	5	0,2	S	x	
						W	3,0	5,0	9	33.000	9	B	2,5	17	0,2	K	x	
HIGH ENERGY	P	HE	12X10	N	10	H	0,1	1,2	18	33.000	25	D	4,5	7,5	0,2	D	x	-A
						M	0,8	2,2	18	33.000	25	F	4,5	7,5	0,2	E	-	
						S	1,8	3,5	16	33.000	21	A	4,5	7,5	0,2	S	x	
						W	3,0	5,0	16	33.000	21	B	4,5	19	0,2	K	x	
ADJUSTABLE ENERGY	P	AE	12X10	N	10	H	0,1	5,0	18	33.000	18	D	4,5	7,5	0,2	D	x	-A
						F	4,5	7,5	0,2	E	-							
						A	4,5	7,5	0,2	S	x							
						B	4,5	19	0,2	K	x							

## ► OCHRANA

bez ochrany	Plstěný krůžok	Stierač (NBR)	Vlnovec (TPE)
D -A	F -A	A -A	B -A
			
v čistom prostredí	proti prachu, hoblinám, ...	proti kvapaline, oleju, ...	

## ► TECHNICKÉ NÁKRESY

	bez hlavou krátka piestna tyč	bez hlavou dlhá piestna tyč	s oceľovou hlavou	s plastovou hlavou	s vlnovcom a oceľovou hlavou	s vlnovcom a plastovou hlavou
	N D -A	N E -A	N S -A	N K -A	N B S -A	N B K -A
STANDARD ENERGY	 30g	 30g	 34g	 33g	 37g	 36g
HIGH ENERGY	 31g	 31g	 35g	 34g	 38g	 37g
ADJUSTABLE ENERGY	 34g	 34g	 38g	 37g	 41g	 40g

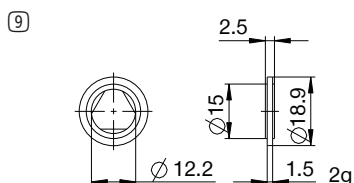
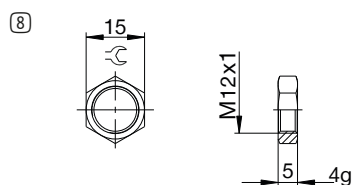
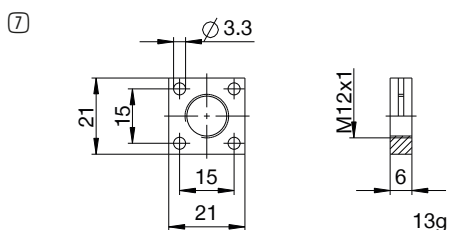
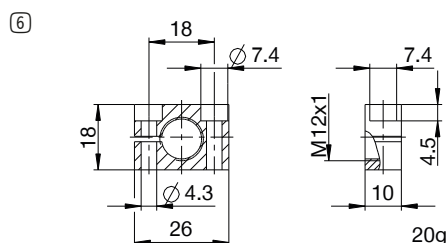
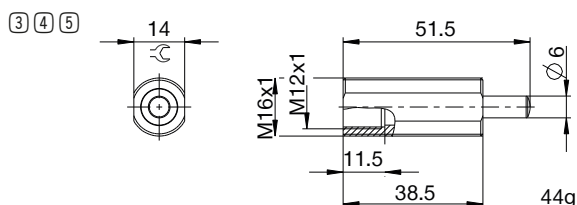
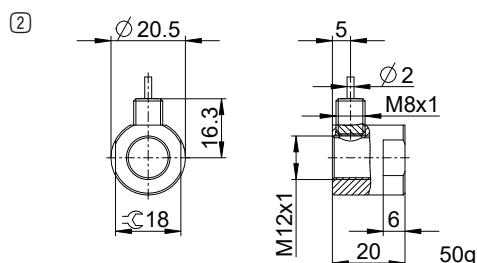
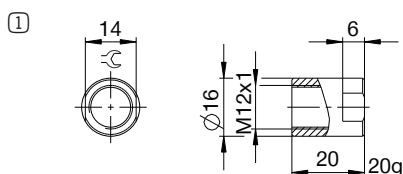


# PRIEMYSELNÉ TLMIČE POWERSTOP

## ZÁVIT M12X1

### PRÍSLUŠENSTVO

Poz.	Objednávacie č.	Príslušenstvo	Poznámky
①	<b>PAH12X10-A</b>	Dorazová objímka	Vrátane 1x PVM12X10-A. Priemyselné tlmiče nárazov s vlnovcom vylúčené.
②	<b>PSH12X10-B</b>	Snímač zastavenie rúkáv	Vrátane 1x PVM12x10-A. Snímanie je možné len s priemyselným tlmičom s ocelovou alebo plastovou hlavou. Priemyselné tlmiče nárazov s vlnovcom vylúčené. Indukčný snímač, PNP (NC), PUR kábel 2 m, krytie IP67. Pre ďalšie informácie pozri osobitný údajový list.
③	<b>PBV12X10ND-A</b>	Vedenie piestnice normálny zdvih Ochrana: bez ochrany	Uhol nárazu max. 30°. Môže sa používať len v kombinácii s priemyselným tlmičom bez ochrany a bez hlavy s krátkou piestnou tyčou. Kontramatica PVM16X10-A vhodná pre vonkajší závit vedenia piestnej tyče.
④	<b>PBV12X10NF-A</b>	Vedenie piestnice normálny zdvih Ochrana: Plstený krúžok (plst)	Uhol nárazu max. 30°. Môže sa používať len v kombinácii s priemyselným tlmičom bez ochrany a bez hlavy s krátkou piestnou tyčou. Kontramatica PVM16X10-A vhodná pre vonkajší závit vedenia piestnej tyče.
⑤	<b>PBV12X10NA-A</b>	Vedenie piestnice normálny zdvih Ochrana: Stierač (NBR)	Uhol nárazu max. 30°. Môže sa používať len v kombinácii s priemyselným tlmičom bez ochrany a bez hlavy s krátkou piestnou tyčou. Kontramatica PVM16X10-A vhodná pre vonkajší závit vedenia piestnej tyče.
⑥	<b>PKS12X10-A</b>	Ortogonálne zaskrutkovaná zvieracia príruha	Uťahovací moment skrutiek max. 3 Nm.
⑦	<b>PKP12X10-A</b>	Paralelne zaskrutkovaná zvieracia príruha	Uťahovací moment skrutiek max. 1 Nm.
⑧	<b>PVM12X10-A</b>	Kontramatica z ušľachtilej ocele	Je súčasťou dodávky priemyselného tlmiča.
⑨	<b>PDD12X10-A</b>	Tlaková komora tesniace	Odpodporčané upevnenie s PVM12X10-A. Tesnenie musí celoplošne priliehať na oboch stranách.



## ▶ NÁZVOSLOVIE

P HE 12X10 N H A K -A

### Typ montáže

**P** Priemyselné tlmiče PowerStop

### Séria

**ME** Mini Energy

**SE** Standard Energy

**HE** High Energy

**AE** Adjustable Energy

### Závit

**12** Menovitý priemer závit

**X**

**10** Stúpanie závit (faktor 10)

### Variant zdvihu

**N** Normálny zdvih

**L** Dlhý zdvih

### Stupeň tvrdosti

**H** Hard (0,1 – 1,2 m/s; Adjustable Energy: 0,1 – 5 m/s)

**M** Medium (0,8 – 2,2 m/s)

**S** Soft (1,8 – 3,5 m/s)

**W** Supersoft (3 – 5 m/s)

### Ochrana

**D** bez ochrany

**F** Plstený krúžok

**A** Stierač (NBR)

**B** Vlnovec (TPE)

### Hlava

**D** bez hlavou krátka piestna tyč

**E** bez hlavou dlhá piestna tyč

**S** s oceľovou hlavou

**K** s plastovou hlavou

### Verzia

**-A** Verzie od A do Z