

工业缓冲器 POWERSTOP 配件

限位套筒 | PAH



可用于 M4-M36

为更好地调节缓冲行程，建议使用限位套筒。为此可以在缓冲器外螺纹上拧入套筒，单独借助附加锁紧螺母调整末端挡块和缓冲行程。

建议首先通过减少缓冲行程来设置最佳的缓冲器负荷系数。然后可以通过缓冲器在连接结构中的位置来调节末端挡块。

无论有无钢制端头或塑料端头，限位套筒都能正常工作，但是不能和波纹管组合使用。限位套筒，包括随附的额外锁紧螺母，均由不锈钢制成。

传感器限位套筒 | PSH



可用于 M8-M33 系列 (M16、M22 和 M27 除外)

除限位套筒固有的特性以外，传感器限位套筒还非常紧凑地内装有电感传感器，用于识别所设的缓冲行程的终端位置。要使用传感器限位套筒，需要带钢制端头或塑料端头的工业缓冲器（取下波纹管）。

电感传感器，PNP (NC)，PUR 电缆 2 m，防护等级 IP67。

更多信息请参见单独的数据表。

螺栓预支护 | PBV



可用于 M8-M36 标准行程和长行程系列

如果作用于工业缓冲器的碰撞角大于允许的轴心差 (2°)，则必须设置一个螺栓预支护。允许的碰撞角由此增加至最大 30° ，这在旋转应用中特别有利。

螺栓预支护只能和取下端头的工业缓冲器组合使用。也可以通过螺栓预支护的外螺纹旋上缓冲器。

螺栓预支护由活塞杆和不锈钢外壳组成，可在两种防护装备中选择。

防护装置：无防护装置

在干净的环境中

防护装置：刮擦器

防止受液体和油的影响

防护装置：毡垫圈

防尘、防切屑

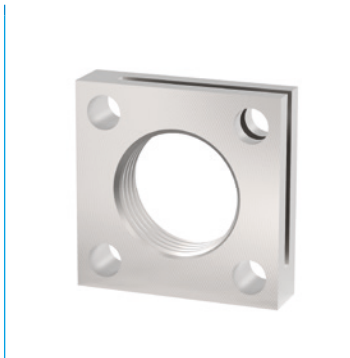
夹紧法兰正交旋装 | PKS



可用于 M8-M36 系列

为了简便地将缓冲器与对应结构相连接,可以使用镀镍的钢质夹紧法兰。沿与缓冲器正交的方向旋入,使得缓冲器在旋入的状态下与夹紧法兰夹紧并固定在相应结构上,因此不再需要锁紧螺母。

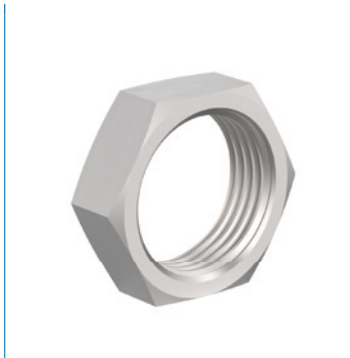
夹紧法兰平行旋装 | PKP



可用于 M8-M36 系列

为了简便地将缓冲器与对应结构相连接,可以使用镀镍的钢质夹紧法兰。沿缓冲器旋入方向旋入,使缓冲器在旋入的状态下与夹紧法兰夹紧并固定在相应结构上,因此不再需要锁紧螺母。

锁紧螺母 | PVM



可用于 M4-M36 系列

每件工业缓冲器交货时均附带一个不锈钢螺母。若需装入无螺纹的钻孔,需要额外订购一个螺母用于双面固定。

压力室密封件 | PDD



可用于 M4-M36

若将工业缓冲器用于压力室内部,例如气缸或摆动单元,则需要使用压力室密封件,用于密封缓冲器的外轮廓。为达到理想的密封效果,密封件两面必须完全贴合。密封件本身由 NBR 制成,装在防腐镀锌钢上以保持稳定性。

工业缓冲器 POWERSTOP

M6X0.5 螺纹

PowerStop®

▶ 系列

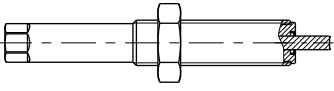
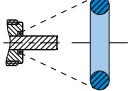


- ▶ 材质 不锈钢 ▶ 生物油(可生物降解) HEES
- ▶ 允许温度范围 -10 ... +70 [°C] - H1 认证 是
- ▶ 撞击时最大角度 2 [°] - 不含 LABS 物质 是
- ▶ 作用于固定挡块的最大力 0.5 [kN] ▶ RoHS 标准 - REACH 标准 是
- ▶ 锁紧螺母拧紧力矩
 - Mini Energy 2 [Nm] ▶ 最大绝对压力 10 [bar]
 - Mini Energy

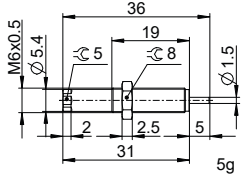
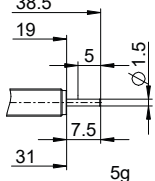
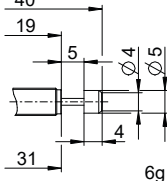
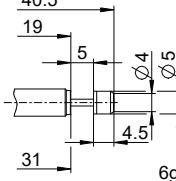
▶ 技术数据

设计	系列	螺纹	行程款式	行程 最大 [mm]	硬度	碰撞速度		最大能量吸收			防护装置	复位			端头 集成式固定止 动器	版本	
						最小 [m/s]	最大 [m/s]	连续运行		急停操作 每冲程 [J]		力 最小 [N]	力 最大 [N]	时间 最大 [s]			
								每冲程 [J]	每小时 [J/h]								
MINI ENERGY	P	ME	06X05	N	5	H	0,1	1,2	1,8	5.000	1,8	D	1,5	2,5	0,15	D	x
						-						-				-	
						M	0,8	2,2	1,8	5.000	1,8	-					
						-											
						S	1,8	3,5	1,8	5.000	1,8	A	1,5	2,5	0,15	S	x
																K	x
																	-A

▶ 保护

无防护装置	刮擦器 (NBR)
D -A	A -A
	
在干净的环境中	对液体, 油, ...

▶ 技术图纸

	无机头, 短活塞杆	无机头, 长活塞杆	带钢制端头	带塑料端头
	N D -A	N E -A	N S -A	N K -A
MINI ENERGY				

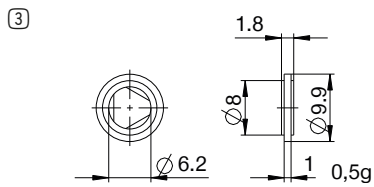
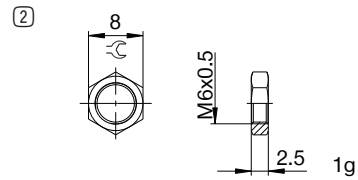
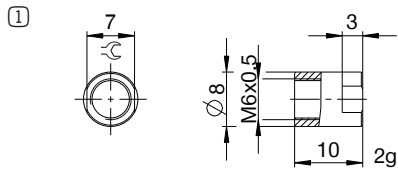


工业缓冲器 POWERSTOP

M6X0.5 螺纹

配件

行	订购编号	配件	注释
①	PAH06X05-A	挡停环	包括 1x PVM06X05-A。带波纹管的工业缓冲器除外。
②	PVM06X05-A	不锈钢锁销	包含在工业缓冲器供货范围内。
③	PDD06X05-A	压力腔室的密封	建议使用 PVM06X05-A 固定。密封件必须在两侧覆盖整个表面。



术语汇编

P ME 06X05 N S D S -A

设计

P 工业缓冲器 PowerStop

系列

ME Mini Energy

SE Standard Energy

HE High Energy

AE Adjustable Energy

螺纹

06 螺纹额定直径

X

05 螺距(系数 10)

行程款式

N 标准行程

L 长行程

硬度

H Hard (0.1 - 1.2 m/s; Adjustable Energy: 0.1 - 5 m/s)

M Medium (0.8 - 2.2 m/s)

S Soft (1.8 - 3.5 m/s)

W Supersoft (3 - 5 m/s)

防护装置

D 无防护装置

F 毡垫圈

A 刮擦器 (NBR)

B 波纹管 (TPE)

端头

D 无机头, 短活塞杆

E 无机头, 长活塞杆

S 带钢制端头

K 带塑料端头

版本

-A 版本处理从 A 到 Z