

AMORTIGUADORES INDUSTRIALES POWERSTOP

ROSCA M4X0.5

► SERIES

PowerStop®

MINI ENERGY



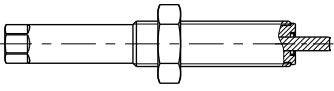
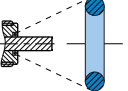
El amortiguador filigrana

► Material	Acero inoxidable	► Aceite biológico (biodegradable)	HEES
► Rango de temperatura admisible	-10 ... +70 [°C]	- Certificado H1	Sí
► Ángulo de impacto máx.	2 [°]	- Lubricación sin silicona	Sí
► Fuerza en tope fijo máx.	0.2 [kN]	► Cumple las normas RoHS	Sí
► Par de apriete de la contratuerca		► Cumple las normas REACH	
- Mini Energy	1 [Nm]	► Presión absoluta máx.	
		- Mini Energy	10 [bar]

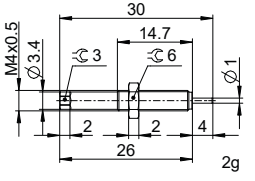
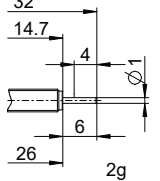
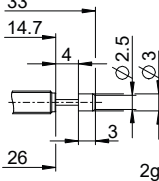
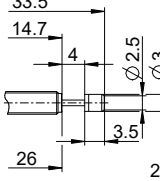
► DATOS TÉCNICOS

Diseño	Serie	Rosca	Versión de carrera	Carrera máx. [mm]	Grado de dureza	Velocidad de impacto			Absorción de energía máx.			Protección	Retorno			Cabezal	Tope fijo intergrado	Versión
						mín.	máx.	por recorrido	Servicio continuo por recorrido	Servicio parada emergencia por hora	por recorrido		Fuerza mín.	máx.	Tiempo máx.			
						[m/s]	[m/s]	[J]	[J/h]	[J]	[N]	[N]	[s]					
MINI ENERGY	P	ME	04X05	N	4	H	0,1	1,2	0,8	2.100	0,8	D	1	2	0,15	D	x	-B
						-						-				E	-	
						M	0,8	2,2	0,8	2.100	0,8	A	1	2	0,15	S	x	
																K	x	

► PROTECCIÓN

sin protección	Rascador (NBR)
D -B	A -B
	
en un ambiente limpio	contra líquido, aceite, ...

► DIBUJOS TÉCNICOS

	sin cabezal vástago corto	sin cabezal vástago largo	con cabezal de acero	con cabezal de plástico
	N D -B	N E -B	N S -B	N K -B
MINI ENERGY				



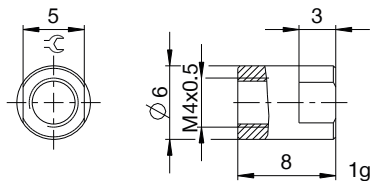
AMORTIGUADORES INDUSTRIALES POWERSTOP

ROSCA M4X0.5

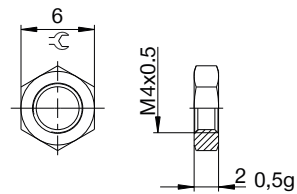
ACCESORIOS

Pos.	Referencia	Accesorios	Observaciones
①	PAH04X05-A	Casquillo tope	Incluye 1 PVM04X05-A. Amortiguador industrial con fuelle excluido.
②	PVM04X05-A	Contratuercas de acero inox.	Incluido en el volumen de suministro del amortiguador industrial.
③	PDD04X05-A	Junta de la cámara de presión	Fijación recomendada con PVM04X05-A. La junta debe hallarse en toda la superficie en ambos lados.

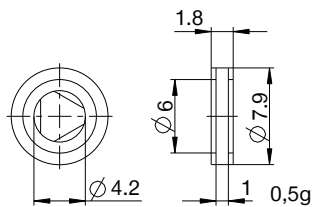
①



②



③



NOMENCLATURA

P ME 04X05 N M D S -B

Diseño

P Amortiguadores industriales PowerStop

Serie

ME Mini Energy

SE Standard Energy

HE High Energy

AE Adjustable Energy

Rosca

04 Diámetro nominal de la rosca

X

05 Paso de rosca (factor 10)

Dos versiones de carrera

N Carrera normal

L Carrera larga

Grado de dureza

H Hard (0,1-1,2 m/s; Adjustable Energy: 0,1-5 m/s)

M Medium (0,8-2,2 m/s)

S Soft (1,8-3,5 m/s)

W Supersoft (3-5 m/s)

Protección

D sin protección

F Anillo de fieltro

A Rascador (NBR)

B Fuelle (TPE)

Cabezal

D sin cabezal vástago corto

E sin cabezal vástago largo

S con cabezal de acero

K con cabezal de plástico

Versión

-A Versionado de la A a la Z