

AMORTISSEURS INDUSTRIELS POWERSTOP

FILETAGE M5X0.5

► SÉRIES

PowerStop®

MINI ENERGY



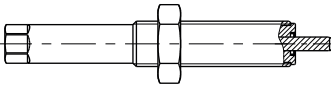
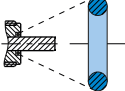
La version miniature

► Matériau	Inox	► Huile bio (biodégradable)	HEES
► Plage de température admissible	-10 ... +70 [°C]	- Certifié H1	Oui
► Angle d'impact max.	2 [°]	- Sans silicone	Oui
► Force sur la butée fixe max.	0.2 [kN]	► Conforme à la directive RoHS	Oui
► Couple de serrage contre-écrou		- Conforme au règlement REACH	
- Mini Energy	1 [Nm]	► Pression absolue max.	
		- Mini Energy	10 [bar]

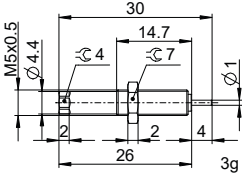
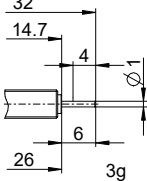
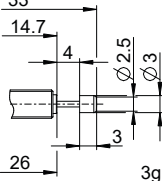
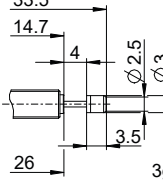
► CARACTÉRISTIQUES TECHNIQUES

Modèle	Série	Filetage	Modèle de course	Course max. [mm]	Degré de dureté	Absorption d'énergie max.			Protection	Retour en position initiale			Tête	Butée intégré	Version			
						Vitesse d'impact		Fonctionnement continu par course [J]		Mode arrêt d'urgence par heure [J/h]	Mode arrêt d'urgence par course [J]	Force				Temps max. [s]		
						min. [m/s]	max. [m/s]					min. [N]					max. [N]	
MINI ENERGY	P	ME	05X05	N	4	H	0,1	1,2	0,8	2.100	0,8	D	1	2	0,15	D	x	-B
						-						-				E	-	
						M	0,8	2,2	0,8	2.100	0,8	A	1	2	0,15	S	x	
																K	x	

PROTECTION

Sans protection	Racleur (NBR)
D -B	A -B
	
dans un environnement propre	contre les liquides, l'huile, ...

DESSINS TECHNIQUES

MINI ENERGY	Sans tête tige courte	Sans tête tige longue	Avec tête en acier	Avec tête en plastique
	N D -B	N E -B	N S -B	N K -B
				



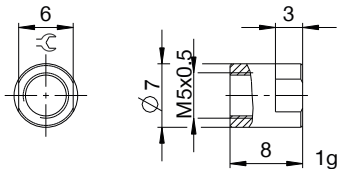
AMORTISSEURS INDUSTRIELS POWERSTOP

FILETAGE M5X0.5

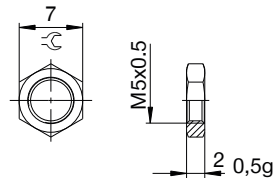
▶ ACCESSOIRES

Pos.	N° de commande	Accessoires	Remarques
①	PAH05X05-A	Douille de butée	Avec 1x PVM05X05-A. Amortisseur industriel avec soufflet exclu.
②	PVM05X05-A	Contre-écrou acier inoxydable	Contenu dans la livraison de l'amortisseur industriel.
③	PDD05X05-A	Joint de chambre de pression	Fixation recommandée avec PVM05X05-A. Le joint doit reposer sur toute sa surface, des deux côtés.

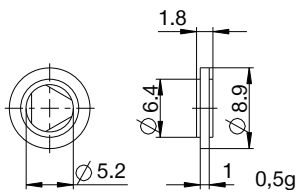
①



②



③



► NOMENCLATURE

P **ME** **05X05** **N** **H** **A** **D** **-B**

Modèle

P Amortisseurs industriels PowerStop

Série

ME Mini Energy

SE Standard Energy

HE High Energy

AE Adjustable Energy

Filetage

05 Diamètre nominal de filetage

X

05 Pas de filetage (facteur 10)

Modèle de course

N Course normale

L Course longue

Degré de dureté

H Hard (0,1 - 1,2 m/s ; Adjustable Energy : 0,1 - 5 m/s)

M Medium (0,8 - 2,2 m/s)

S Soft (1,8 - 3,5 m/s)

W Supersoft (3 - 5 m/s)

Protection

D Sans protection

F Anneau en feutre

A Racleur (NBR)

B Soufflet (TPE)

Tête

D Sans tête tige courte

E Sans tête tige longue

S Avec tête en acier

K Avec tête en plastique

Version

-A Versionnement de A à Z