

산업용 댐퍼 POWERSTOP

스레드 M5X0.5

▶ 시리즈

PowerStop®

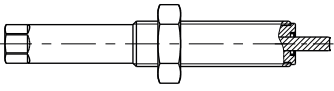
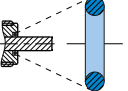


- ▶ 재료: 스테인리스 스틸
- ▶ 허용 온도 범위: -10 ... +70 [°C]
- ▶ 최대 충돌각: 2 [°]
- ▶ 고정용 스토퍼의 최대 힘: 0.2 [kN]
- ▶ 카운터 너트의 조임 토크: 1 [Nm]
- ▶ 바이오 오일(생분해성): HEES
- ▶ H1 인증: 예
- ▶ LABS 유연성: 예
- ▶ RoHS 적합성: 예
- ▶ Reach 적합성: 예
- ▶ 최대 절대 압력: 10 [bar]
- ▶ Mini Energy: 10 [bar]

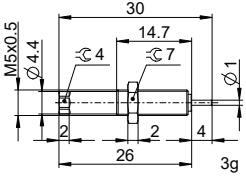
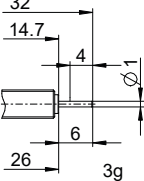
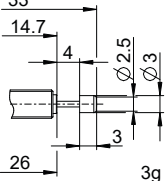
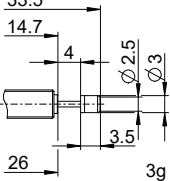
▶ 기술 데이터

실제 구조	시리즈	스레드	스트로크 최대 [mm]	경도	충돌 속도		최대 에너지 흡수			재설정			비행	빠 < > > > >	전 부		
					최소 [m/s]	최대 [m/s]	연속 작동 스트로크당 [J]	비상 정지 모드 시간당 [J/h]	스트로크당 [J]	힘 최소 [N]	최대 [N]	시간 최대 [s]					
MINI ENERGY	P	ME	05X05	N	4	H	0,1	1,2	0,8	2.100	0,8	D	1	2	0,15	x	-B
					M	0,8	2,2	0,8	2.100	0,8	A	1	2	0,15	x		

▶ 보호

보호장치 미포함	스트리퍼(NBR)
D -B	A -B
	
깨끗한 환경에서	액체, 기름에 대하여, ...

▶ 기술 도면

MINI ENERGY	헤드 짧은 피스톤 로드 미포함	헤드 롱 피스톤 로드 미포함	강철 헤드 포함	플라스틱 헤드 포함
	N D -B	N E -B	N S -B	N K -B
				

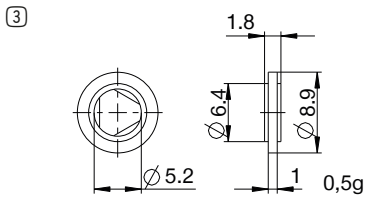
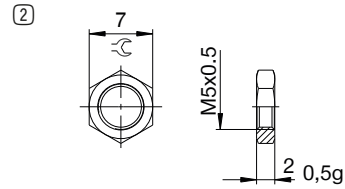
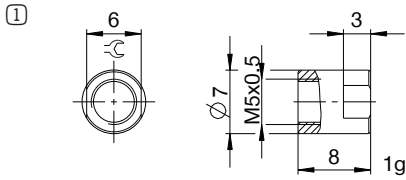


산업용 댐퍼 POWERSTOP

스레드 M5X0.5

▶ 액세서리

위치	주문번호	액세서리	주의
①	PAH05X05-A	정지 슬리브	1x PVM05X05-A 포함. 벨로즈 장착 산업용 속압쇼바 제외.
②	PVM05X05-A	스테인리스 스틸 카운터 너트	산업용 속압쇼바 공급 범위에 포함됨.
③	PDD05X05-A	압력 챔버 실링	PVM05X05-A를 통한 권장 고정. 실링이 양면에 전체적으로 닿아야 합니다.



▶ 명명법

P ME 05X05 N H A D -B

실계 구조

P 산업용 댐퍼 PowerStop

시리즈

ME Mini Energy

SE Standard Energy

HE High Energy

AE Adjustable Energy

나사선

05 스톱 디드 공칭 지름

X

05 스톱드 피치(인수 10)

스트로크 버전

N 일반 스트로크

L 롱 스트로크

경도

H Hard(0.1 ~ 1.2m/s; Adjustable Energy: 0.1 ~ 5m/s)

M Medium(0.8 ~ 2.2m/s)

S Soft(1.8 ~ 3.5m/s)

W Supersoft(3 ~ 5m/s)

보호장치

D 보호장치 미포함

F 펠트 링

A 스트리퍼(NBR)

B 벨로우즈(TPE)

헤드

D 헤드 짧은 피스톤 로드 미포함

E 헤드 롱 피스톤 로드 미포함

S 강철 헤드 포함

K 플라스틱 헤드 포함

버전

-A A ~ Z 버전 지정