

DECELERATORI IDRAULICI INDUSTRIALI POWERSTOP

FILETTO M6X0.5

► SERIE

PowerStop®

MINI ENERGY



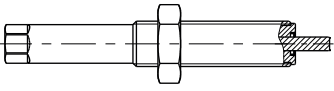
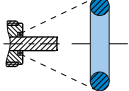
Il miniaturizzato

► Materiale	Acciaio inox	► Olio biologico (biodegradabile)	HEES
► Range di temperatura ammesso	-10 ... +70 [°C]	- Certificato H1	Si
► Angolo di impatto mass.	2 [°]	- Senza grasso silconico	Si
► Forza max. sulla battuta	0.5 [kN]	► Conforme a RoHS - Conforme a REACH	Si
► Coppia di serraggio controdatto		► Pressione assoluta max.	
- Mini Energy	2 [Nm]	- Mini Energy	10 [bar]

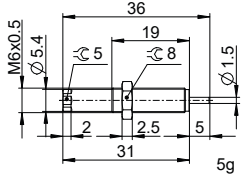
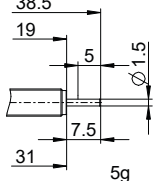
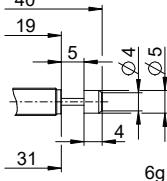
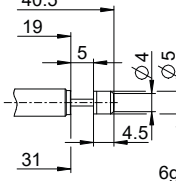
► DATI TECNICI

Disegno	Serie	Filetto	Variante della corsa	Corsa		Grado di durezza	Velocità di impatto		Assorbimento di energia mass.			Protezione	Ripristino			Testina	Battuta fissa integrata	Versione	
				mass.	[mm]		min.	mass.	Funzionamento continuo	Funzionamento emergenza	Forza		Tempo	min.	mass.				mass.
							[m/s]	[m/s]	per corsa	per ora	per corsa		[N]	[N]	[s]				
MINI ENERGY	P	ME	06X05	N	5	H	0,1	1,2	1,8	5.000	1,8	D	1,5	2,5	0,15	D	x	-A	
						-						-				-			
						M	0,8	2,2	1,8	5.000	1,8	-				S	x		
						-						A	1,5	2,5	0,15	-			
						S	1,8	3,5	1,8	5.000	1,8					K	x		

► PROTEZIONE

Senza protezione	Raschiatore (NBR)
D -A	A -A
	
in un ambiente pulito	contro il liquido, l'olio, ...

► DISEGNI TECNICI

	senza testina stelo corto	senza testina stelo lungo	con testina in acciaio	con testina in plastica
	N D -A	N E -A	N S -A	N K -A
MINI ENERGY				



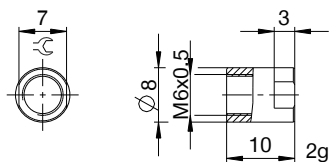
DECELERATORI IDRAULICI INDUSTRIALI POWERSTOP

FILETTO M6X0.5

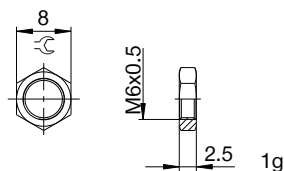
ACCESSORI

Pos.	Numero d'ordine	Accessori	Annotazioni
①	PAH06X05-A	Battuta d'arresto	Incluso 1x PVM06X05-A. Ad esclusione del deceleratore idraulico industriale con soffietto.
②	PVM06X05-A	Controdado in acciaio inox	Contenuto nella fornitura del deceleratore idraulico industriale.
③	PDD06X05-A	Tenuta della camera di pressione	Fissaggio consigliato con PVM06X05-A. La guarnizione deve essere applicata in modo completo da entrambi i lati.

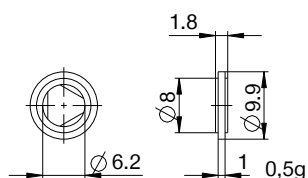
①



②



③



NOMENCLATURA

P ME 06X05 N S D S -A

Disegno

P Deceleratori idraulici industriali PowerStop

Serie

ME Mini Energy

SE Standard Energy

HE High Energy

AE Adjustable Energy

filetto

06 Diametro nominale filetto

X

05 Passo del filettato (fattore 10)

Variante della corsa

N Corsa normale

L Corsa lunga

Grado di durezza

H Hard (0,1 - 1,2 m/s; Adjustable Energy: 0,1 - 5 m/s)

M Medium (0,8 - 2,2 m/s)

S Soft (1,8 - 3,5 m/s)

W Supersoft (3 - 5 m/s)

Protezione

D Senza protezione

F Anello di feltro

A Raschiatore (NBR)

B Guarnizione di tenuta a soffiato (TPE)

Testina

D senza testina stelo corto

E senza testina stelo lungo

S con testina in acciaio

K con testina in plastica

Versione

-A Versioni dalla A alla Z