

工业缓冲器 POWERSTOP

M6X0.5 螺纹

PowerStop®

▶ 系列

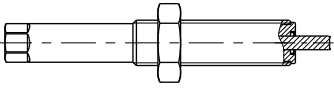
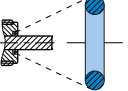


- ▶ 材质: 不锈钢 ▶ 生物油(可生物降解) HEES
- ▶ 允许温度范围: -10 ... +70 [°C] - H1 认证 是
- ▶ 撞击时最大角度: 2 [°] - 不含 LABS 物质 是
- ▶ 作用于固定挡块的最大力: 0.5 [kN] ▶ RoHS 标准 - REACH 标准 是
- ▶ 锁紧螺母拧紧力矩: 2 [Nm] ▶ 最大绝对压力: 10 [bar]
- Mini Energy

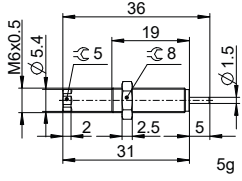
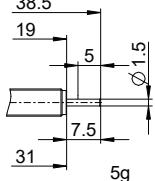
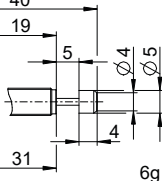
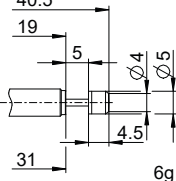
▶ 技术数据

设计	系列	螺纹	行程款式	行程 最大 [mm]	硬度	碰撞速度		最大能量吸收			防护装置	复位			端头 集成式固定止 动器	版本				
						最小 [m/s]	最大 [m/s]	连续运行 每冲程 [J]	急停操作 每小时 [J/h]	每冲程 [J]		力 最小 [N]	最大 [N]	时间 最大 [s]						
MINI ENERGY	P	ME	06X05	N	5	H	0,1	1,2	1,8	5.000	1,8	D	1,5	2,5	0,15	D	x			
						-														
						M	0,8	2,2	1,8	5.000	1,8	-								
						S	1,8	3,5	1,8	5.000	1,8	A	1,5	2,5	0,15	S	x			
															K	x	-A			

▶ 保护

无防护装置	刮擦器 (NBR)
D -A	A -A
	
在干净的环境中	对液体, 油, ...

▶ 技术图纸

	无机头, 短活塞杆	无机头, 长活塞杆	带钢制端头	带塑料端头
	N D -A	N E -A	N S -A	N K -A
MINI ENERGY				

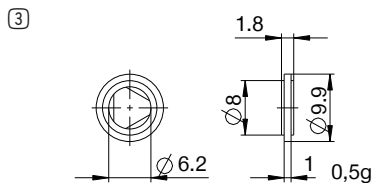
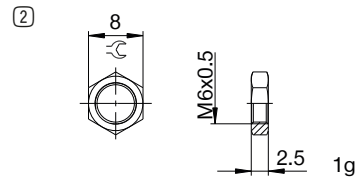
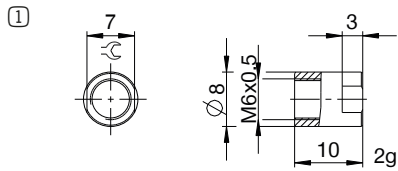


工业缓冲器 POWERSTOP

M6X0.5 螺纹

配件

行	订购编号	配件	注释
①	PAH06X05-A	挡停环	包括 1x PVM06X05-A。带波纹管的工业缓冲器除外。
②	PVM06X05-A	不锈钢锁销	包含在工业缓冲器供货范围内。
③	PDD06X05-A	压力腔室的密封	建议使用 PVM06X05-A 固定。密封件必须在两侧覆盖整个表面。



术语汇编

P ME 06X05 N S D S -A

设计

P 工业缓冲器 PowerStop

系列

ME Mini Energy

SE Standard Energy

HE High Energy

AE Adjustable Energy

螺纹

06 螺纹额定直径

X

05 螺距(系数 10)

行程款式

N 标准行程

L 长行程

硬度

H Hard (0.1 - 1.2 m/s; Adjustable Energy: 0.1 - 5 m/s)

M Medium (0.8 - 2.2 m/s)

S Soft (1.8 - 3.5 m/s)

W Supersoft (3 - 5 m/s)

防护装置

D 无防护装置

F 毡垫圈

A 刮擦器 (NBR)

B 波纹管 (TPE)

端头

D 无机头, 短活塞杆

E 无机头, 长活塞杆

S 带钢制端头

K 带塑料端头

版本

-A 版本处理从 A 到 Z