

# PRIEMYSELNÉ TLMIČE POWERSTOP

## ZÁVIT M8X1

### ► SÉRIE

PowerStop®

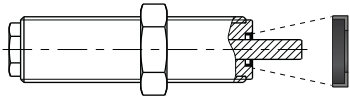
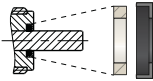
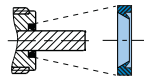
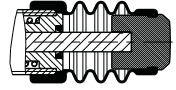
STANDARD ENERGY	HIGH ENERGY	ADJUSTABLE ENERGY
		
Hospodárny	Výkonný	Nastaviteľný tlmič

► <b>Materiál</b>	Ušľachtilá oceľ	► <b>Bioolej (biologicky odbúrateľný)</b>	HEES
► <b>Prípustný teplotný rozsah</b>	-10 ... +70 [°C]	- <b>s certifikátom H1</b>	Áno
► <b>Max. uhol nárazu</b>	2 [°]	- <b>Neobsahuje látky narušajúce lak</b>	Áno
► <b>Sila na pevnom doraze max.</b>	1 [kN]	► <b>V súlade s RoHS</b> - <b>V súlade s REACH</b>	Áno
► <b>Uťahovací moment kontramatice</b>		► <b>Tlak absolútny max.</b>	
- <b>Standard Energy</b>	3 [Nm]	- <b>Standard Energy</b>	1 [bar]
- <b>High Energy</b>	3 [Nm]	- <b>High Energy</b>	10 [bar]
- <b>Adjustable Energy</b>	3 [Nm]	- <b>Adjustable Energy</b>	10 [bar]

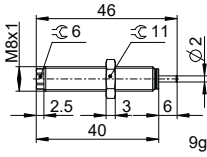
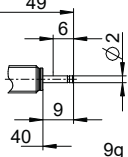
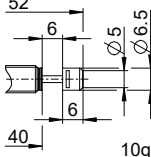
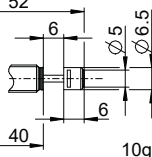
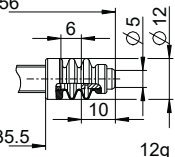
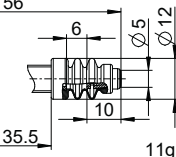
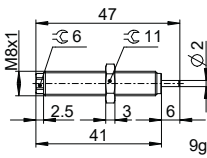
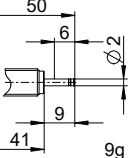
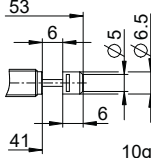
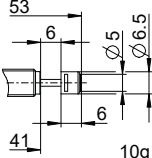
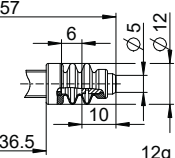
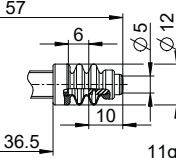
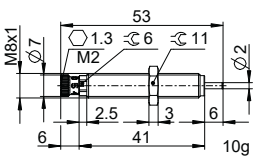
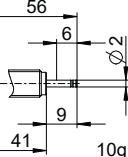
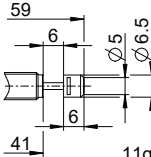
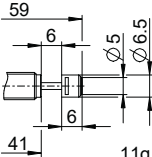
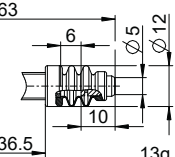
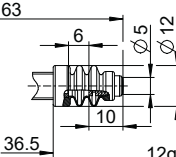
### ► TECHNICKÉ ÚDAJE

	Typ montáže	Séria	Závit	Zdvih max. [mm]	Stupeň tvrdosti	Rýchlosť nárazu			Absorpcia energie max.			Vrátenie do pôvodnej polohy			Hlava	Integrovaný pevný doraz	Verzia	
						min.	max.	Nepretržitá prevádzka na jeden zdvih [J]	Režim núdzového zastavenia za hodinu [J/h]	na jeden zdvih [J]	Ochrana	Sila min. [N]	Čas max. [s]	max.				
STANDARD ENERGY	P	SE	08X10	N	6	H	0,1	1,2	1,5	10.000	1,5	D	1,5	3,0	0,2	D	x	-A
						M	0,8	2,2	1,5	10.000	1,5	F	1,5	3,0	0,2	E	-	
						S	1,8	3,5	1,5	10.000	1,5	A	1,5	3,0	0,2	S	x	
						W	3,0	5,0	1,5	10.000	1,5	B	1,5	4,5	0,2	K	x	
HIGH ENERGY	P	HE	08X10	N	6	H	0,1	1,2	4	10.000	5	D	2,5	4,5	0,2	D	x	-A
						M	0,8	2,2	4	10.000	5	F	2,5	4,5	0,2	E	-	
						S	1,8	3,5	3,5	10.000	4	A	2,5	4,5	0,2	S	x	
						W	3,0	5,0	3,5	10.000	4	B	2,5	6,0	0,2	K	x	
ADJUSTABLE ENERGY	P	AE	08X10	N	6	H	0,1	5,0	4	10.000	4	D	2,5	4,5	0,2	D	x	-A
						F	2,5	4,5	0,2	E	-							
						A	2,5	4,5	0,2	S	x							
						B	2,5	6,0	0,2	K	x							

## ▶ OCHRANA

D -A	F -A	A -A	B -A
			
v čistom prostredí	proti prachu, hoblinám, ...	proti kvapaline, oleju, ...	

## ▶ TECHNICKÉ NÁKRESY

	bez hlavou krátka piestna tyč	bez hlavou dlhá piestna tyč	s oceľovou hlavou	s plastovou hlavou	s vlnovcom a oceľovou hlavou	s vlnovcom a plastovou hlavou
	N D -A	N E -A	N S -A	N K -A	N B S -A	N B K -A
STANDARD ENERGY						
HIGH ENERGY						
ADJUSTABLE ENERGY						

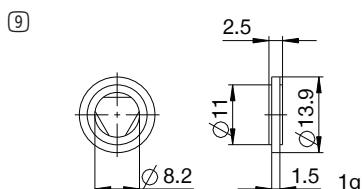
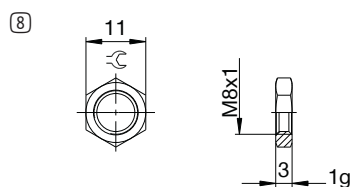
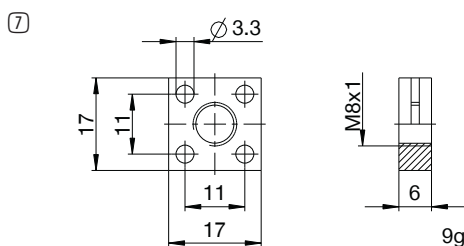
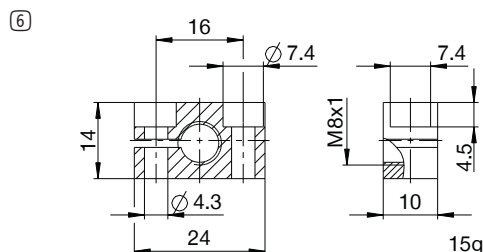
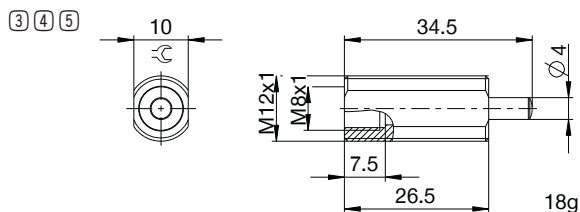
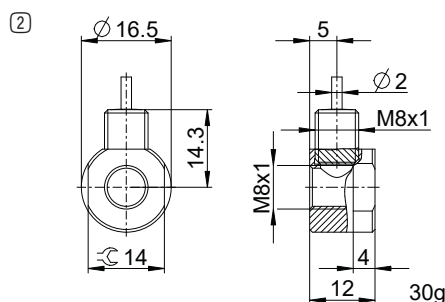
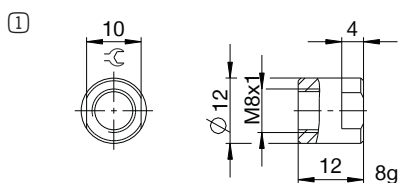


# PRIEMYSELNÉ TLMIČE POWERSTOP

## ZÁVIT M8X1

### PRÍSLUŠENSTVO

Poz.	Objednávacie č.	Príslušenstvo	Poznámky
①	PAH08X10-A	Dorazová objímka	Vrátane 1x PVM08X10-A. Priemyselné tlmíče nárazov s vlnovcom vylúčené.
②	PSH08X10-B	Snímač zastavenie rúkáv	Vrátane 1x PVM08X10-A. Snímanie je možné len s priemyselným tlmíčom s ocelovou alebo plastovou hlavou. Priemyselné tlmíče nárazov s vlnovcom vylúčené. Indukčný snímač, PNP (NC), PUR kábel 2 m, krytie IP67. Pre ďalšie informácie pozri osobitný údajový list.
③	PBV08X10ND-A	Vedenie piestnice normálny zdvih Ochrana: bez ochrany	Uhol nárazu max. 30°. Môže sa používať len v kombinácii s priemyselným tlmíčom bez ochrany a bez hlavy s krátkou piestnou tyčou. Kontramatica PVM12X10-A vhodná pre vonkajší závit vedenia piestnej tyče.
④	PBV08X10NF-A	Vedenie piestnice normálny zdvih Ochrana: Plstený krúžok (plst)	Uhol nárazu max. 30°. Môže sa používať len v kombinácii s priemyselným tlmíčom bez ochrany a bez hlavy s krátkou piestnou tyčou. Kontramatica PVM12X10-A vhodná pre vonkajší závit vedenia piestnej tyče.
⑤	PBV08X10NA-A	Vedenie piestnice normálny zdvih Ochrana: Stierač (NBR)	Uhol nárazu max. 30°. Môže sa používať len v kombinácii s priemyselným tlmíčom bez ochrany a bez hlavy s krátkou piestnou tyčou. Kontramatica PVM12X10-A vhodná pre vonkajší závit vedenia piestnej tyče.
⑥	PKS08X10-A	Ortogónálne zaskrutkovaná zvieracia príruha	Uťahovací moment skrutiek max. 3 Nm.
⑦	PKP08X10-A	Paralelne zaskrutkovaná zvieracia príruha	Uťahovací moment skrutiek max. 1 Nm.
⑧	PVM08X10-A	Kontramatica z ušľachtilej ocele	Je súčasťou dodávky priemyselného tlmíča.
⑨	PDD08X10-A	Tlaková komora tesniace	Odpodporované upevnenie s PVM08X10-A. Tesnenie musí celoplošne priliehať na oboch stranách.



## ▶ NÁZVOSLOVIE

P SE 08X10 N W A K -A

### Typ montáže

**P** Priemyselné tlmiče PowerStop

### Séria

**ME** Mini Energy

**SE** Standard Energy

**HE** High Energy

**AE** Adjustable Energy

### Závit

**08** Menovitý priemer závit

**X**

**10** Stúpanie závit (faktor 10)

### Variant zdvihu

**N** Normálny zdvih

**L** Dlhý zdvih

### Stupeň tvrdosti

**H** Hard (0,1 – 1,2 m/s; Adjustable Energy: 0,1 – 5 m/s)

**M** Medium (0,8 – 2,2 m/s)

**S** Soft (1,8 – 3,5 m/s)

**W** Supersoft (3 – 5 m/s)

### Ochrana

**D** bez ochrany

**F** Plstený krúžok

**A** Stierač (NBR)

**B** Vlnovec (TPE)

### Hlava

**D** bez hlavou krátka piestna tyč

**E** bez hlavou dlhá piestna tyč

**S** s oceľovou hlavou

**K** s plastovou hlavou

### Verzia

**-A** Verzie od A do Z