

# 工业缓冲器 POWERSTOP

## M14X1 螺纹

### 系列

PowerStop®



▶ 材质	不锈钢	▶ 生物油(可生物降解)	HEES	
▶ 允许温度范围	-10 ... +70 [°C]	- H1 认证	是	
▶ 撞击时最大角度	2 [°]	- 不含 LABS 物质	是	
▶ 作用于固定挡块的最大力	3.5 [kN]	▶ RoHS 标准	- REACH 标准	是
▶ 锁紧螺母拧紧力矩		▶ 最大绝对压力		
- 常规	15 [Nm]	- 常规	1 [bar]	
- 高能	20 [Nm]	- 高能	10 [bar]	
- Adjustable Energy	20 [Nm]	- Adjustable Energy	10 [bar]	

### 技术数据

设计	系列	螺纹	行程款式	行程 最大 [mm]	硬度	碰撞速度		最大能量吸收			防护装置	复位			端头 集成式固定止 动器	版本					
						最小 [m/s]	最大 [m/s]	连续运行 每冲程 [J]	急停操作 每小时 [J/h]	每冲程 [J]		力 最小 [N]	最大 [N]	时间 最大 [s]							
STANDARD ENERGY	P	SE	14X10	N	12	H	0,1	1,2	20	50.000	20	D	3	6	0,3	D	x				
							M	0,8	2,2	20	50.000		20	F	3			6	0,3	E	-
							S	1,8	3,5	20	50.000		20	A	3			6	0,3	S	x
							W	3,0	5,0	20	50.000		20	B	3			15	0,3	K	x
HIGH ENERGY	P	HE	14X10	N	12	H	0,1	1,2	34	50.000	42	D	7	11	0,3	D	x				
							M	0,8	2,2	32	50.000		38	F	7			11	0,3	E	-
							S	1,8	3,5	30	50.000		34	A	7			11	0,3	S	x
							W	3,0	5,0	28	50.000		30	B	7			20	0,3	K	x
ADJUSTABLE ENERGY	P	AE	14X10	N	12	H	0,1	5,0	34	50.000	34	D	7	11	0,3	D	x				
							M	0,8	2,2	32	50.000		38	F	7			11	0,3	E	-
							S	1,8	3,5	30	50.000		34	A	7			11	0,3	S	x
							W	3,0	5,0	28	50.000		30	B	7			20	0,3	K	x
HIGH ENERGY	P	HE	14X10	L	20	H	0,1	1,2	34	50.000	42	D	7	11	0,4	D	x				
							M	0,8	2,2	32	50.000		38	F	7			11	0,4	E	-
							S	1,8	3,5	30	50.000		34	A	7			11	0,4	S	x
							W	3,0	5,0	28	50.000		30	A	7			11	0,4	K	x
ADJUSTABLE ENERGY	P	AE	14X10	L	20	H	0,1	5,0	34	50.000	34	D	7	11	0,4	D	x				
							M	0,8	2,2	32	50.000		38	F	7			11	0,4	E	-
							S	1,8	3,5	30	50.000		34	A	7			11	0,4	S	x
							W	3,0	5,0	28	50.000		30	A	7			11	0,4	K	x

## 保护

无防护装置 D -A	粘垫圈 F -A	刮擦器 (NBR) A -A	波纹管 (TPE) B -A
在干净的环境中	防尘, 刨花, ...	对液体, 油, ...	

## 技术图纸

	无机头, 短活塞杆 N D -A	无机头, 长活塞杆 N E -A	带钢制端头 N S -A	带塑料端头 N K -A	带波纹管 and 钢制端头 N B S -A	带波纹管 and 塑料端头 N B K -A
STANDARD ENERGY						
HIGH ENERGY						
ADJUSTABLE ENERGY						

	无机头, 短活塞杆 L D -A	无机头, 长活塞杆 L E -A	带钢制端头 L S -A	带塑料端头 L K -A
HIGH ENERGY				
ADJUSTABLE ENERGY				

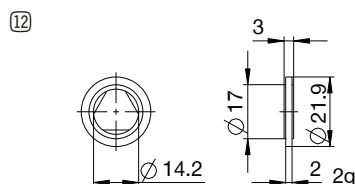
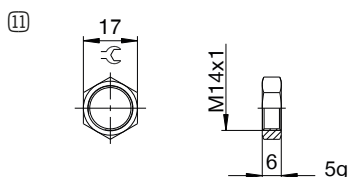
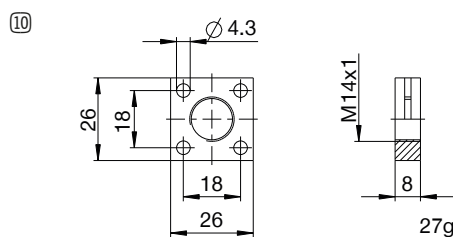
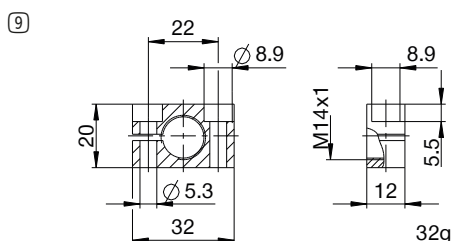
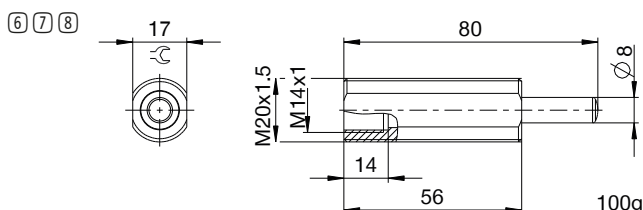
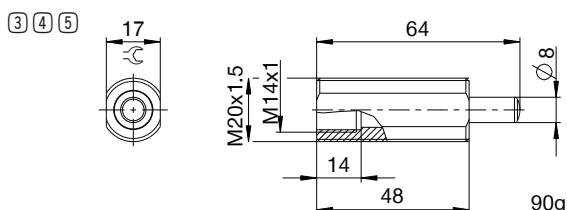
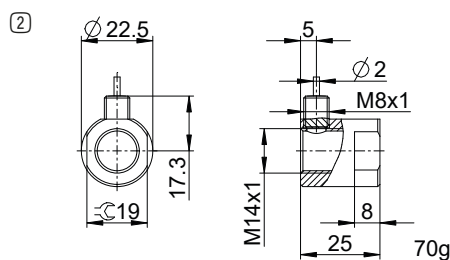
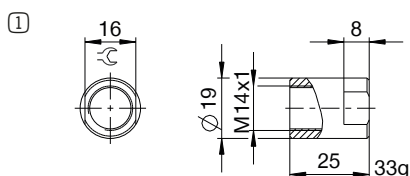


# 工业缓冲器 POWERSTOP

## M14X1 螺纹

### 配件

行	订购编号	配件	注释
①	PAH14X10-A	挡停环	包括 1x PVM14X10-A. 带波纹管的工业缓冲器除外。
②	PSH14X10-B	传感器停止套	包括 1x PVM14X10-A. 只能通过带钢制或塑料端头的工业缓冲器进行检测。带波纹管的工业缓冲器除外。电感传感器, PNP (NC), PUR 电缆 2 m, 防护等级 IP67. 更多信息请参见单独的数据表。
③	PBV14X10ND-A	标准行程螺栓预支护 防护装置: 无防护装置	最大碰撞角 30°. 仅与无保护和无端头的工业缓冲器相结合, 可以使用短活塞杆。锁紧螺母 PVM20X15-A, 适用于螺栓预支护外螺纹。
④	PBV14X10NF-A	标准行程螺栓预支护 防护装置: 毡垫圈 (Filz)	最大碰撞角 30°. 仅与无保护和无端头的工业缓冲器相结合, 可以使用短活塞杆。锁紧螺母 PVM20X15-A, 适用于螺栓预支护外螺纹。
⑤	PBV14X10NA-A	标准行程螺栓预支护 防护装置: 刮擦器 (NBR)	最大碰撞角 30°. 仅与无保护和无端头的工业缓冲器相结合, 可以使用短活塞杆。锁紧螺母 PVM20X15-A, 适用于螺栓预支护外螺纹。
⑥	PBV14X10LD-A	长行程螺栓预支护 防护装置: 无防护装置	最大碰撞角 30°. 仅与无保护和无端头的工业缓冲器相结合, 可以使用短活塞杆。锁紧螺母 PVM20X15-A, 适用于螺栓预支护外螺纹。
⑦	PBV14X10LF-A	长行程螺栓预支护 防护装置: 毡垫圈 (Filz)	最大碰撞角 30°. 仅与无保护和无端头的工业缓冲器相结合, 可以使用短活塞杆。锁紧螺母 PVM20X15-A, 适用于螺栓预支护外螺纹。
⑧	PBV14X10LA-A	长行程螺栓预支护 防护装置: 刮擦器 (NBR)	最大碰撞角 30°. 仅与无保护和无端头的工业缓冲器相结合, 可以使用短活塞杆。锁紧螺母 PVM20X15-A, 适用于螺栓预支护外螺纹。
⑨	PKS14X10-A	夹紧法兰正交旋装	螺栓拧紧力矩最大 5 Nm。
⑩	PKP14X10-A	夹紧法兰平行旋装	螺栓拧紧力矩最大 3 Nm。
⑪	PVM14X10-A	不锈钢锁销	包含在工业缓冲器供货范围内。
⑫	PDD14X10-A	压力腔室的密封	建议使用 PVM14X10-A 固定。密封件必须在两侧覆盖整个表面。



## 术语汇编

P HE 14X10 L H A K -A

### 设计

**P** 工业缓冲器 PowerStop

### 系列

**ME** Mini Energy

**SE** Standard Energy

**HE** High Energy

**AE** Adjustable Energy

### 螺纹

**14** 螺纹额定直径

**X**

**10** 螺距(系数 10)

### 行程款式

**N** 标准行程

**L** 长行程

### 硬度

**H** Hard (0.1 - 1.2 m/s; Adjustable Energy: 0.1 - 5 m/s)

**M** Medium (0.8 - 2.2 m/s)

**S** Soft (1.8 - 3.5 m/s)

**W** Supersoft (3 - 5 m/s)

### 防护装置

**D** 无防护装置

**F** 毡垫圈

**A** 刮擦器 (NBR)

**B** 波纹管 (TPE)

### 端头

**D** 无机头, 短活塞杆

**E** 无机头, 长活塞杆

**S** 带钢制端头

**K** 带塑料端头

### 版本

**-A** 版本处理从 A 到 Z