

# DECELERATORI IDRAULICI INDUSTRIALI POWERSTOP

## FILETTO M14X1.5

► SERIE

PowerStop®



► <b>Materiale</b>	Acciaio inox	► <b>Olio biologico (biodegradabile)</b>	HEES
► <b>Range di temperatura ammesso</b>	-10 ... +70 [°C]	- <b>Certificato H1</b>	Si
► <b>Angolo di impatto mass.</b>	2 [°]	- <b>Senza grasso silconico</b>	Si
► <b>Forza max. sulla battuta</b>	3.5 [kN]	► <b>Conforme a RoHS - Conforme a REACH</b>	Si
► <b>Coppia di serraggio controdato</b>		► <b>Pressione assoluta max.</b>	
- <b>Standard Energy</b>	15 [Nm]	- <b>Standard Energy</b>	1 [bar]
- <b>High Energy</b>	20 [Nm]	- <b>High Energy</b>	10 [bar]
- <b>Adjustable Energy</b>	20 [Nm]	- <b>Adjustable Energy</b>	10 [bar]

► DATI TECNICI

	Disegno	Serie	Filetto	Corsa mass. [mm]	Grado di durezza	Velocità di impatto			Assorbimento di energia mass.			Protezione	Ripristino			Testina Battuta fissa integrata	Versione		
						min.	mass.		Funzionamento continuo per corsa	Funzionamento emergenza per ora	Funzionamento emergenza per corsa		Forza min.	Forza mass.	Tempo mass.				
STANDARD ENERGY	P	SE	14X15	N	12	H	0,1	1,2		20	50.000	20	D	3	6	0,3	D	x	-A
						M	0,8	2,2		20	50.000	20	F	3	6	0,3	E	-	
						S	1,8	3,5		20	50.000	20	A	3	6	0,3	S	x	
						W	3,0	5,0		20	50.000	20	B	3	15	0,3	K	x	
HIGH ENERGY	P	HE	14X15	N	12	H	0,1	1,2		34	50.000	42	D	7	11	0,3	D	x	-A
						M	0,8	2,2		32	50.000	38	F	7	11	0,3	E	-	
						S	1,8	3,5		30	50.000	34	A	7	11	0,3	S	x	
						W	3,0	5,0		28	50.000	30	B	7	20	0,3	K	x	
ADJUSTABLE ENERGY	P	AE	14X15	N	12	H	0,1	5,0		34	50.000	34	D	7	11	0,3	D	x	-A
						M							F	7	11	0,3	E	-	
						S							A	7	11	0,3	S	x	
						W							B	7	20	0,3	K	x	
HIGH ENERGY	P	HE	14X15	L	20	H	0,1	1,2		34	50.000	42	D	7	11	0,4	D	x	-A
						M	0,8	2,2		32	50.000	38	F	7	11	0,4	E	-	
						S	1,8	3,5		30	50.000	34	A	7	11	0,4	S	x	
						W	3,0	5,0		28	50.000	30	B	7	11	0,4	K	x	
ADJUSTABLE ENERGY	P	AE	14X15	L	20	H	0,1	5,0		34	50.000	34	D	7	11	0,4	D	x	-A
						M							F	7	11	0,4	E	-	
						S							A	7	11	0,4	S	x	
						W							B	7	11	0,4	K	x	

## PROTEZIONE

Senza protezione	Anello di feltro	Raschiatore (NBR)	Guarnizione di tenuta a soffietto (TPE)
D -A	F -A	A -A	B -A
in un ambiente pulito	contro la polvere, trucioli, ...	contro il liquido, l'olio, ...	

## DISEGNI TECNICI

	senza testina stelo corto	senza testina stelo lungo	con testina in acciaio	con testina in plastica	con guarnizione di tenuta a soffietto e testina in acciaio	con guarnizione di tenuta a soffietto e testina in plastica
	N D -A	N E -A	N S -A	N K -A	N B S -A	N B K -A
STANDARD ENERGY						
	76, 10, 17, 3, 6, 12, 64, 51g	81, 12, 17, 64, 52g	85, 12, 9, 64, 58g	85, 12, 9, 64, 57g	91.5, 12, 15.5, 56, 64g	91.5, 12, 15.5, 56, 63g
HIGH ENERGY						
	75, 10, 17, 3, 6, 12, 63, 51g	80, 12, 17, 63, 52g	84, 12, 9, 63, 58g	84, 12, 9, 63, 57g	90.5, 12, 15.5, 55, 64g	90.5, 12, 15.5, 55, 63g
ADJUSTABLE ENERGY						
	83, 1.5, 10, 17, 3, 6, 12, 8, 63, 54g	88, 12, 17, 63, 55g	92, 12, 9, 63, 61g	92, 12, 9, 63, 60g	98.5, 12, 15.5, 55, 67g	98.5, 12, 15.5, 55, 66g

	senza testina stelo corto	senza testina stelo lungo	con testina in acciaio	con testina in plastica
	L D -A	L E -A	L S -A	L K -A
HIGH ENERGY				
	102, 10, 17, 3, 6, 20, 82, 67g	107, 20, 25, 82, 68g	111, 20, 9, 82, 74g	111, 20, 9, 82, 73g
ADJUSTABLE ENERGY				
	110, 1.5, 10, 17, 3, 6, 20, 8, 82, 71g	115, 20, 25, 82, 72g	119, 20, 9, 82, 78g	119, 20, 9, 82, 77g

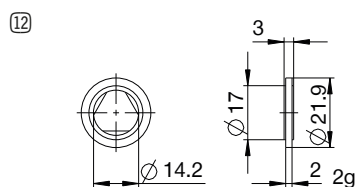
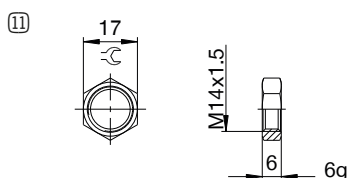
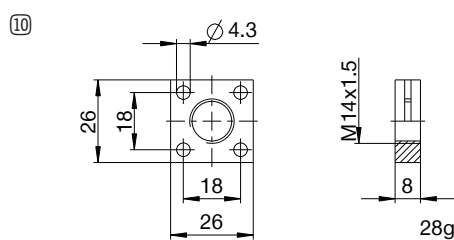
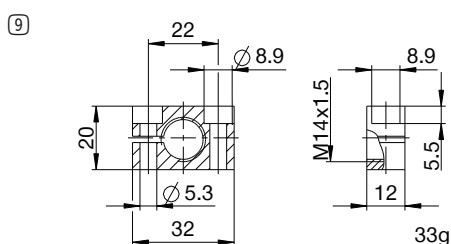
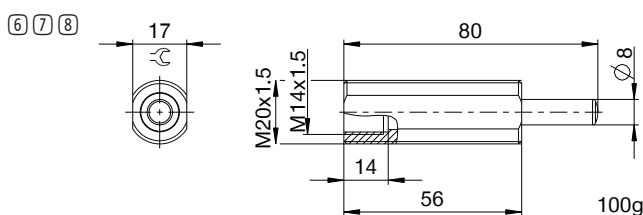
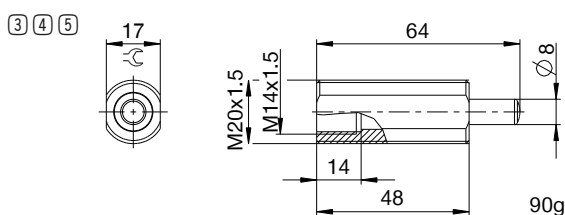
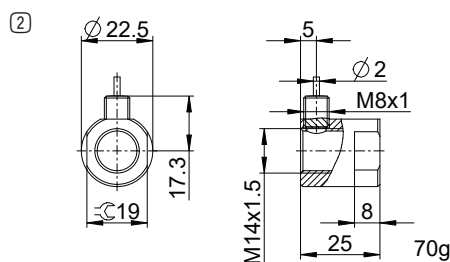
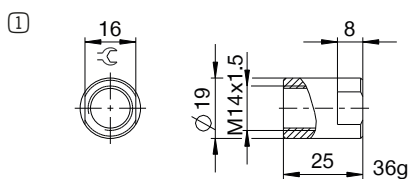


# DECELERATORI IDRAULICI INDUSTRIALI POWERSTOP

## FILETTO M14X1.5

### ACCESSORI

Pos.	Numero d'ordine	Accessori	Annotazioni
①	<b>PAH14X15-A</b>	Battuta d'arresto	Incluso 1x PVM14X15-A. Ad esclusione del deceleratore idraulico industriale con soffietto.
②	<b>PSH14X15-B</b>	Manicotto di arresto del sensore	Incluso 1x PVM14X15-A. Rilevamento possibile esclusivamente tramite deceleratore idraulico industriale con testina in acciaio o in plastica. Tranne deceleratore idraulico industriale con soffietto. Sensore induttivo, PNP (NC), cavo PUR 2 m, grado di protezione IP67. Per ulteriori informazioni consultare la scheda dati separata.
③	<b>PBV14X15ND-A</b>	Avanzamento dei bulloni corsa normale Protezione: Senza protezione	Angolo di impatto max. 30°. Possibilità d'uso di uno stelo del pistone corto solo in combinazione con deceleratore idraulico industriale senza protezione e senza testina. Controdado PVM20X15-A adatto al filetto esterno del deceleratore.
④	<b>PBV14X15NF-A</b>	Avanzamento dei bulloni corsa normale Protezione: Anello di feltro (feltro)	Angolo di impatto max. 30°. Possibilità d'uso di uno stelo del pistone corto solo in combinazione con deceleratore idraulico industriale senza protezione e senza testina. Controdado PVM20X15-A adatto al filetto esterno del deceleratore.
⑤	<b>PBV14X15NA-A</b>	Avanzamento dei bulloni corsa normale Protezione: Raschiatore (NBR)	Angolo di impatto max. 30°. Possibilità d'uso di uno stelo del pistone corto solo in combinazione con deceleratore idraulico industriale senza protezione e senza testina. Controdado PVM20X15-A adatto al filetto esterno del deceleratore.
⑥	<b>PBV14X15LD-A</b>	Avanzamento dei bulloni corsa lunga Protezione: Senza protezione	Angolo di impatto max. 30°. Possibilità d'uso di uno stelo del pistone corto solo in combinazione con deceleratore idraulico industriale senza protezione e senza testina. Controdado PVM20X15-A adatto al filetto esterno del deceleratore.
⑦	<b>PBV14X15LF-A</b>	Avanzamento dei bulloni corsa lunga Protezione: Anello di feltro (feltro)	Angolo di impatto max. 30°. Possibilità d'uso di uno stelo del pistone corto solo in combinazione con deceleratore idraulico industriale senza protezione e senza testina. Controdado PVM20X15-A adatto al filetto esterno del deceleratore.
⑧	<b>PBV14X15LA-A</b>	Avanzamento dei bulloni corsa lunga Protezione: Raschiatore (NBR)	Angolo di impatto max. 30°. Possibilità d'uso di uno stelo del pistone corto solo in combinazione con deceleratore idraulico industriale senza protezione e senza testina. Controdado PVM20X15-A adatto al filetto esterno del deceleratore.
⑨	<b>PKS14X15-A</b>	Flangia di bloccaggio avvitata in modo ortogonale	Coppia di serraggio della vite max. 5 Nm.
⑩	<b>PKP14X15-A</b>	Flangia di bloccaggio avvitata in modo parallelo	Coppia di serraggio della vite max. 3 Nm.
⑪	<b>PVM14X15-A</b>	Controdado in acciaio inox	Contenuto nella fornitura del deceleratore idraulico industriale.
⑫	<b>PDD14X15-A</b>	Tenuta della camera di pressione	Fissaggio consigliato con PVM14X15-A. La guarnizione deve essere applicata in modo completo da entrambi i lati.



## NOMENCLATURA

P HE 14X15 L H A K -A

### Disegno

**P** Deceleratori idraulici industriali PowerStop

### Serie

**ME** Mini Energy

**SE** Standard Energy

**HE** High Energy

**AE** Adjustable Energy

### filetto

**14** Diametro nominale filetto

**X**

**15** Passo del filettato (fattore 10)

### Variante della corsa

**N** Corsa normale

**L** Corsa lunga

### Grado di durezza

**H** Hard (0,1 - 1,2 m/s; Adjustable Energy: 0,1 - 5 m/s)

**M** Medium (0,8 - 2,2 m/s)

**S** Soft (1,8 - 3,5 m/s)

**W** Supersoft (3 - 5 m/s)

### Protezione

**D** Senza protezione

**F** Anello di feltro

**A** Raschiatore (NBR)

**B** Guarnizione di tenuta a soffiello (TPE)

### Testina

**D** senza testina stelo corto

**E** senza testina stelo lungo

**S** con testina in acciaio

**K** con testina in plastica

### Versione

**-A** Versioni dalla A alla Z