

工业缓冲器 POWERSTOP

M16X1 螺纹

系列

PowerStop®

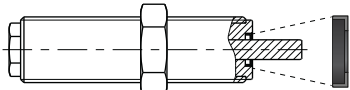
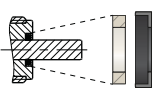
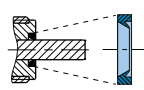


▶ 材质	不锈钢	▶ 生物油(可生物降解)	HEES	
▶ 允许温度范围	-10 ... +70 [°C]	- H1 认证	是	
▶ 撞击时最大角度	2 [°]	- 不含 LABS 物质	是	
▶ 作用于固定挡块的最大力	3.5 [kN]	▶ RoHS 标准	- REACH 标准	是
▶ 锁紧螺母拧紧力矩		▶ 最大绝对压力		
- 常规	15 [Nm]	- 常规	1 [bar]	
- 高能	20 [Nm]	- 高能	10 [bar]	
- Adjustable Energy	20 [Nm]	- Adjustable Energy	10 [bar]	

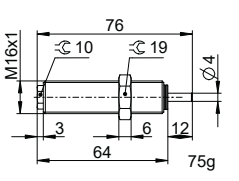
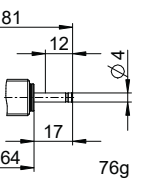
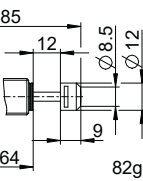
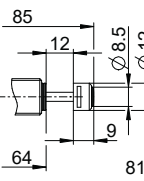
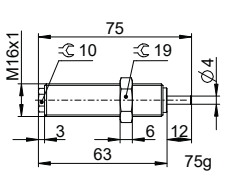
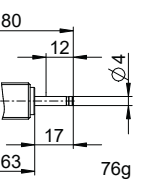
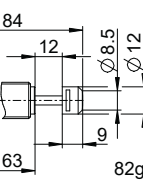
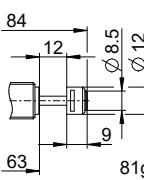
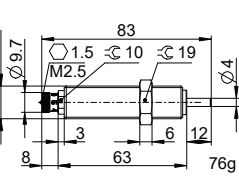
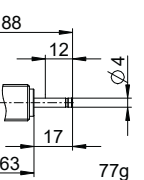
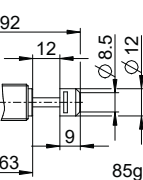
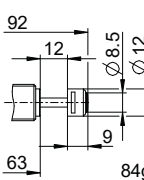
技术数据

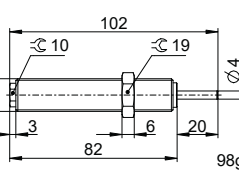
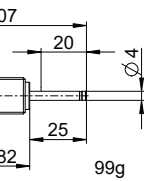
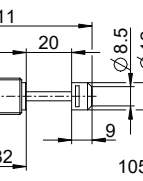
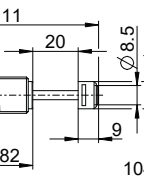
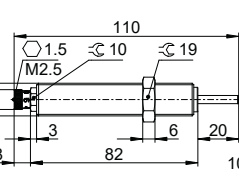
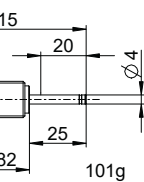
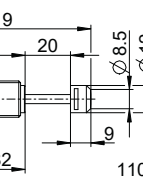
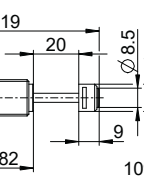
设计	系列	螺纹	行程款式	行程 最大 [mm]	硬度	碰撞速度		最大能量吸收			防装置	复位			端头 集成式固定止 动器	版本						
						最小 [m/s]	最大 [m/s]	连续运行 每冲程 [J]	急停操作 每小时 [J/h]	每冲程 [J]		力 最小 [N]	力 最大 [N]	时间 最大 [s]								
STANDARD ENERGY	P	SE	16X10	N	12	H	0,1	1,2	20	50.000	20	D	3	6	0,3	D	x					
							M	0,8	2,2	20	50.000		20	-	3			6	0,3	E	-	
								S	1,8	3,5	20		50.000	20	-			3	6	0,3	S	x
									W	3,0	5,0		20	50.000	20			A	3	6	0,3	K
HIGH ENERGY	P	HE	16X10	N	12	H	0,1	1,2	34	50.000	42	D	7	11	0,3	D	x					
							M	0,8	2,2	32	50.000		38	-	7			11	0,3	E	-	
								S	1,8	3,5	30		50.000	34	-			7	11	0,3	S	x
									W	3,0	5,0		28	50.000	30			A	7	11	0,3	K
ADJUSTABLE ENERGY	P	AE	16X10	N	12	H	0,1	5,0	34	50.000	34	D	7	11	0,3	D	x					
							M	0,8	2,2	32	50.000		38	-	7			11	0,3	E	-	
								S	1,8	3,5	30		50.000	34	-			7	11	0,3	S	x
									W	3,0	5,0		28	50.000	30			A	7	11	0,3	K
HIGH ENERGY	P	HE	16X10	L	20	H	0,1	1,2	34	50.000	42	D	7	11	0,4	D	x					
							M	0,8	2,2	32	50.000		38	-	7			11	0,4	E	-	
								S	1,8	3,5	30		50.000	34	-			7	11	0,4	S	x
									W	3,0	5,0		28	50.000	30			A	7	11	0,4	K
ADJUSTABLE ENERGY	P	AE	16X10	L	20	H	0,1	5,0	34	50.000	34	D	7	11	0,4	D	x					
							M	0,8	2,2	32	50.000		38	-	7			11	0,4	E	-	
								S	1,8	3,5	30		50.000	34	-			7	11	0,4	S	x
									W	3,0	5,0		28	50.000	30			A	7	11	0,4	K

保护

无防护装置 D -A	粘垫圈 F -A	刮擦器 (NBR) A -A
		
干净的环境中	防尘, 刨花, ...	对液体, 油, ...

技术图纸

	无机头, 短活塞杆 N D -A	无机头, 长活塞杆 N E -A	带钢制端头 N S -A	带塑料端头 N K -A
STANDARD ENERGY	 76, 10, 19, 4, 3, 6, 12, 64, 75g	 81, 12, 4, 17, 64, 76g	 85, 12, 8.5, 12, 9, 64, 82g	 85, 12, 8.5, 12, 9, 64, 81g
HIGH ENERGY	 75, 10, 19, 4, 3, 6, 12, 63, 75g	 80, 12, 4, 17, 63, 76g	 84, 12, 8.5, 12, 9, 63, 82g	 84, 12, 8.5, 12, 9, 63, 81g
ADJUSTABLE ENERGY	 83, 10, 19, 4, 3, 6, 12, 8, 63, 76g	 88, 12, 4, 17, 63, 77g	 92, 12, 8.5, 12, 9, 63, 85g	 92, 12, 8.5, 12, 9, 63, 84g

	无机头, 短活塞杆 L D -A	无机头, 长活塞杆 L E -A	带钢制端头 L S -A	带塑料端头 L K -A
HIGH ENERGY	 102, 10, 19, 4, 3, 6, 20, 82, 98g	 107, 20, 4, 25, 82, 99g	 111, 20, 8.5, 12, 9, 82, 105g	 111, 20, 8.5, 12, 9, 82, 104g
ADJUSTABLE ENERGY	 110, 10, 19, 4, 3, 6, 20, 8, 82, 100g	 115, 20, 4, 25, 82, 101g	 119, 20, 8.5, 12, 9, 82, 110g	 119, 20, 8.5, 12, 9, 82, 109g



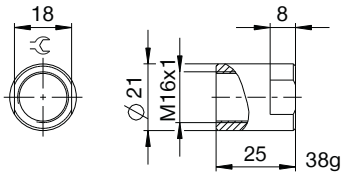
工业缓冲器 POWERSTOP

M16X1 螺纹

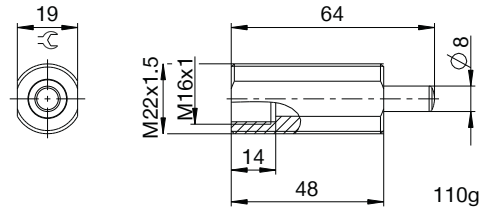
配件

行	订购编号	配件	注释
①	PAH16X10-A	挡停环	包括 1x PVM16X10-A. 带波纹管的工业缓冲器除外。
②	PBV16X10ND-A	标准行程螺栓预支护 防护装置: 无防护装置	最大碰撞角 30°. 仅与无保护和无端头的工业缓冲器相结合, 可以使用短活塞杆。锁紧螺母 PVM22X15-A, 适用于螺栓预支护外螺纹。
③	PBV16X10NF-A	标准行程螺栓预支护 防护装置: 毡垫圈 (Filz)	最大碰撞角 30°. 仅与无保护和无端头的工业缓冲器相结合, 可以使用短活塞杆。锁紧螺母 PVM22X15-A, 适用于螺栓预支护外螺纹。
④	PBV16X10NA-A	标准行程螺栓预支护 防护装置: 刮擦器 (NBR)	最大碰撞角 30°. 仅与无保护和无端头的工业缓冲器相结合, 可以使用短活塞杆。锁紧螺母 PVM22X15-A, 适用于螺栓预支护外螺纹。
⑤	PBV16X10LD-A	长行程螺栓预支护 防护装置: 无防护装置	最大碰撞角 30°. 仅与无保护和无端头的工业缓冲器相结合, 可以使用短活塞杆。锁紧螺母 PVM22X15-A, 适用于螺栓预支护外螺纹。
⑥	PBV16X10LF-A	长行程螺栓预支护 防护装置: 毡垫圈 (Filz)	最大碰撞角 30°. 仅与无保护和无端头的工业缓冲器相结合, 可以使用短活塞杆。锁紧螺母 PVM22X15-A, 适用于螺栓预支护外螺纹。
⑦	PBV16X10LA-A	长行程螺栓预支护 防护装置: 刮擦器 (NBR)	最大碰撞角 30°. 仅与无保护和无端头的工业缓冲器相结合, 可以使用短活塞杆。锁紧螺母 PVM22X15-A, 适用于螺栓预支护外螺纹。
⑧	PKS16X10-A	夹紧法兰正交旋装	螺栓拧紧力矩最大 5 Nm。
⑨	PKP16X10-A	夹紧法兰平行旋装	螺栓拧紧力矩最大 3 Nm。
⑩	PVM16X10-A	不锈钢锁销	包含在工业缓冲器供货范围内。
⑪	PDD16X10-A	压力腔室的密封	根据要求提供。建议使用 PVM16x10-A 固定。密封件两面必须完全贴合。

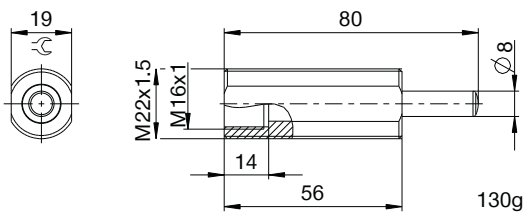
①



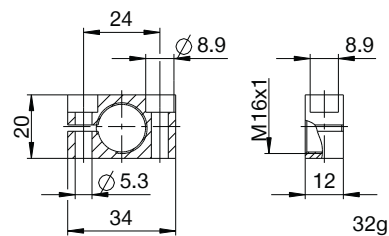
②③④



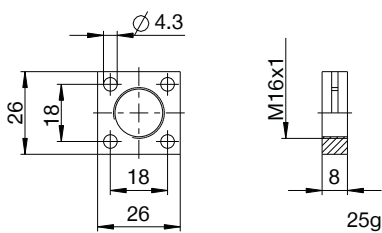
⑤⑥⑦



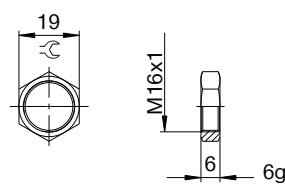
⑧



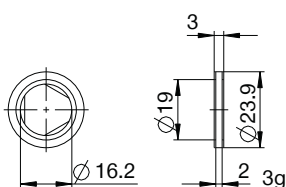
⑨



⑩



⑪



术语汇编

P HE 16X1 L H A K -A

设计

P 工业缓冲器 PowerStop

系列

ME Mini Energy

SE Standard Energy

HE High Energy

AE Adjustable Energy

螺纹

16 螺纹额定直径

X

10 螺距(系数 10)

行程款式

N 标准行程

L 长行程

硬度

H Hard (0.1 - 1.2 m/s; Adjustable Energy: 0.1 - 5 m/s)

M Medium (0.8 - 2.2 m/s)

S Soft (1.8 - 3.5 m/s)

W Supersoft (3 - 5 m/s)

防护装置

D 无防护装置

F 毡垫圈

A 刮擦器 (NBR)

B 波纹管 (TPE)

端头

D 无机头, 短活塞杆

E 无机头, 长活塞杆

S 带钢制端头

K 带塑料端头

版本

-A 版本处理从 A 到 Z