

AMORTIGUADORES INDUSTRIALES POWERSTOP

ROSCA M27X1.5

SERIES

PowerStop®



▶ Material	Acero inoxidable	▶ Aceite biológico (biodegradable)	HEES
▶ Rango de temperatura admisible	-10 ... +70 [°C]	- Certificado H1	Sí
▶ Ángulo de impacto máx.	2 [°]	- Lubricación sin silicona	Sí
▶ Fuerza en tope fijo máx.	17 [kN]	▶ Cumple las normas RoHS	Cumple las normas REACH
▶ Par de apriete de la contratuerca		▶ Presión absoluta máx.	
- Standard Energy	30 [Nm]	- Standard Energy	1 [bar]
- High Energy	60 [Nm]	- High Energy	10 [bar]
- Adjustable Energy	60 [Nm]	- Adjustable Energy	10 [bar]

DATOS TÉCNICOS

	Diseño	Serie	Rosca	Versión de carrera	Carrera máx. [mm]	Grado de dureza	Velocidad de impacto			Absorción de energía máx.			Protección	Retorno			Cabezal	Tope fijo integrado	Versión
							mín. [m/s]	máx. [m/s]	por recorrido [J]	Servicio continuo por hora [J/h]	Servicio parada emergencia por recorrido [J]	Fuerza mín. [N]		Fuerza máx. [N]	Tiempo máx. [s]				
STANDARD ENERGY	P	SE	27X15	N	25	H	0,1	1,2	105	120.000	105	D	11	26	0,4	D	x	-A	
						M	0,8	2,2	105	120.000	105	-	-	-	E	-			
						S	1,8	3,5	105	120.000	105	F	11	26	0,4	S	x		
						W	3,0	5,0	105	120.000	105	A	11	26	0,4	K	x		
HIGH ENERGY	P	HE	27X15	N	25	H	0,1	1,2	230	120.000	400	D	26	45	0,4	D	x	-A	
						M	0,8	2,2	210	120.000	330	-	-	-	E	-			
						S	1,8	3,5	190	120.000	260	F	26	45	0,4	S	x		
						W	3,0	5,0	170	120.000	190	A	26	45	0,4	K	x		
ADJUSTABLE ENERGY	P	AE	27X15	N	25	H	0,1	5,0	230	120.000	230	D	26	45	0,4	D	x	-A	
						M	-	-	-	-	-	-	-	-	E	-			
						S	-	-	-	-	-	-	-	-	S	x			
						W	-	-	-	-	-	-	-	-	K	x			
HIGH ENERGY	P	HE	27X15	L	40	H	0,1	1,2	230	120.000	400	D	26	45	0,6	D	x	-A	
						M	0,8	2,2	210	120.000	330	-	-	-	E	-			
						S	1,8	3,5	190	120.000	260	F	26	45	0,6	S	x		
						W	3,0	5,0	170	120.000	190	A	26	45	0,6	K	x		
ADJUSTABLE ENERGY	P	AE	27X15	L	40	H	0,1	5,0	230	120.000	230	D	26	45	0,6	D	x	-A	
						M	-	-	-	-	-	-	-	-	E	-			
						S	-	-	-	-	-	-	-	-	S	x			
						W	-	-	-	-	-	-	-	-	K	x			

PROTECCIÓN

sin protección	Anillo de fieltro	Rascador (NBR)
D -A	F -A	A -A
en un ambiente limpio	contra polvo, virutas, ...	contra líquido, aceite, ...

DIBUJOS TÉCNICOS – CARRERA NORMAL

N -A

	sin cabezal vástago corto	sin cabezal vástago largo	con cabezal de acero	con cabezal de plástico
	N D -A	N E -A	N S -A	N K -A
STANDARD ENERGY	 132, 19, 32, 8, 4, 10, 25, 107, 330g	 140, 25, 8, 107, 33, 330g	 145, 25, 17, 23, 13, 107, 370g	 145, 25, 17, 23, 13, 107, 370g
HIGH ENERGY	 132, 19, 32, 8, 4, 10, 25, 107, 340g	 140, 25, 8, 107, 33, 340g	 145, 25, 17, 23, 13, 107, 380g	 145, 25, 17, 23, 13, 107, 380g
ADJUSTABLE ENERGY	 145, 18.6, 2.5, 19, 32, 8, 4, 10, 25, 13, 107, 360g	 153, 25, 8, 107, 33, 360g	 158, 25, 17, 23, 13, 107, 400g	 158, 25, 17, 23, 13, 107, 400g

	sin cabezal vástago corto	sin cabezal vástago largo	con cabezal de acero	con cabezal de plástico
	L D -A	L E -A	L S -A	L K -A
HIGH ENERGY	 182, 19, 32, 8, 4, 10, 40, 142, 450g	 190, 40, 8, 142, 48, 450g	 195, 40, 17, 23, 13, 142, 490g	 195, 40, 17, 23, 13, 142, 490g
ADJUSTABLE ENERGY	 195, 18.6, 2.5, 19, 32, 8, 4, 10, 40, 13, 142, 470g	 203, 40, 8, 142, 48, 470g	 208, 40, 17, 23, 13, 142, 510g	 208, 40, 17, 23, 13, 142, 510g

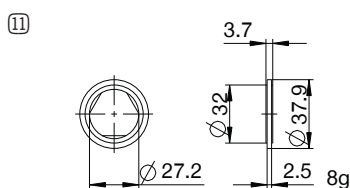
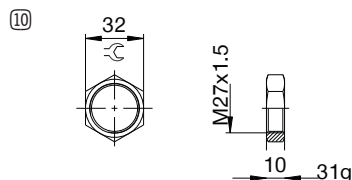
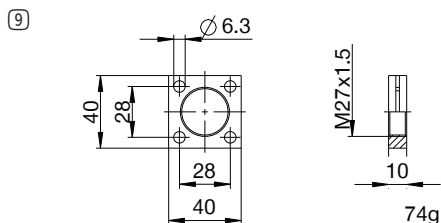
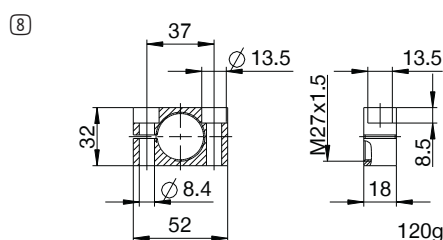
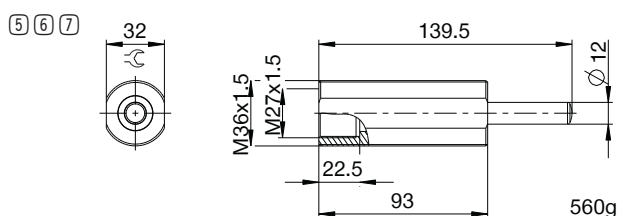
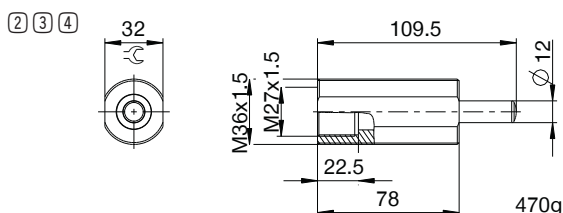
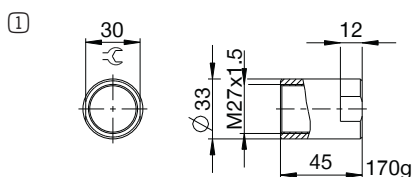


AMORTIGUADORES INDUSTRIALES POWERSTOP

ROSCA M27X1.5

ACCESORIOS

Pos.	Referencia	Accesorios	Observaciones
①	PAH27X15-A	Casquillo tope	Incluye 1 PVM27X15-A. Amortiguador industrial con fuelle excluido.
②	PBV27X15ND-A	Suspensión previa a pernos carrera normal Protección: sin protección	Ángulo de impacto máx. 30°. Solo puede utilizarse en combinación con amortiguadores industriales sin protección y sin cabezal de vástago corto. Contratuerca PVM36X15-A adecuada para rosca exterior de la suspensión previa a pernos.
③	PBV27X15NF-A	Suspensión previa a pernos carrera normal Protección: anillo de fieltro (fieltro)	Ángulo de impacto máx. 30°. Solo puede utilizarse en combinación con amortiguadores industriales sin protección y sin cabezal de vástago corto. Contratuerca PVM36X15-A adecuada para rosca exterior de la suspensión previa a pernos.
④	PBV27X15NA-A	Suspensión previa a pernos carrera normal Protección: rascador (NBR)	Ángulo de impacto máx. 30°. Solo puede utilizarse en combinación con amortiguadores industriales sin protección y sin cabezal de vástago corto. Contratuerca PVM36X15-A adecuada para rosca exterior de la suspensión previa a pernos.
⑤	PBV27X15LD-A	Suspensión previa a pernos carrera larga Protección: sin protección	Ángulo de impacto máx. 30°. Solo puede utilizarse en combinación con amortiguadores industriales sin protección y sin cabezal de vástago corto. Contratuerca PVM36X15-A adecuada para rosca exterior de la suspensión previa a pernos.
⑥	PBV27X15LF-A	Suspensión previa a pernos carrera larga Protección: anillo de fieltro (fieltro)	Ángulo de impacto máx. 30°. Solo puede utilizarse en combinación con amortiguadores industriales sin protección y sin cabezal de vástago corto. Contratuerca PVM36X15-A adecuada para rosca exterior de la suspensión previa a pernos.
⑦	PBV27X15LA-A	Suspensión previa a pernos carrera larga Protección: rascador (NBR)	Ángulo de impacto máx. 30°. Solo puede utilizarse en combinación con amortiguadores industriales sin protección y sin cabezal de vástago corto. Contratuerca PVM36X15-A adecuada para rosca exterior de la suspensión previa a pernos.
⑧	PKS27X15-A	Brida a presión atornillada ortogonalmente	Par de apriete de los tornillos máx. 22 Nm.
⑨	PKP27X15-A	Brida a presión atornillada paralelamente	Par de apriete de los tornillos máx. 10 Nm.
⑩	PVM27X15-A	Contratuerca de acero inox.	Incluido en el volumen de suministro del amortiguador industrial.
⑪	PDD27X15-A	Junta de la cámara de presión	Bajo demanda. Fijación recomendada con PVM27x15-A. La junta debe hallarse en toda la superficie en ambos lados.



NOMENCLATURA

P HE 27X15 L H A K -A

Diseño

P Amortiguadores industriales PowerStop

Serie

ME Mini Energy

SE Standard Energy

HE High Energy

AE Adjustable Energy

Rosca

27 Diámetro nominal de la rosca

X

15 Paso de rosca (factor 10)

Dos versiones de carrera

N Carrera normal

L Carrera larga

Grado de dureza

H Hard (0,1-1,2 m/s; Adjustable Energy: 0,1-5 m/s)

M Medium (0,8-2,2 m/s)

S Soft (1,8-3,5 m/s)

W Supersoft (3-5 m/s)

Protección

D sin protección

F Anillo de fieltro

A Rascador (NBR)

B Fuelle (TPE)

Cabezal

D sin cabezal vástago corto

E sin cabezal vástago largo

S con cabezal de acero

K con cabezal de plástico

Versión

-A Versionado de la A a la Z